



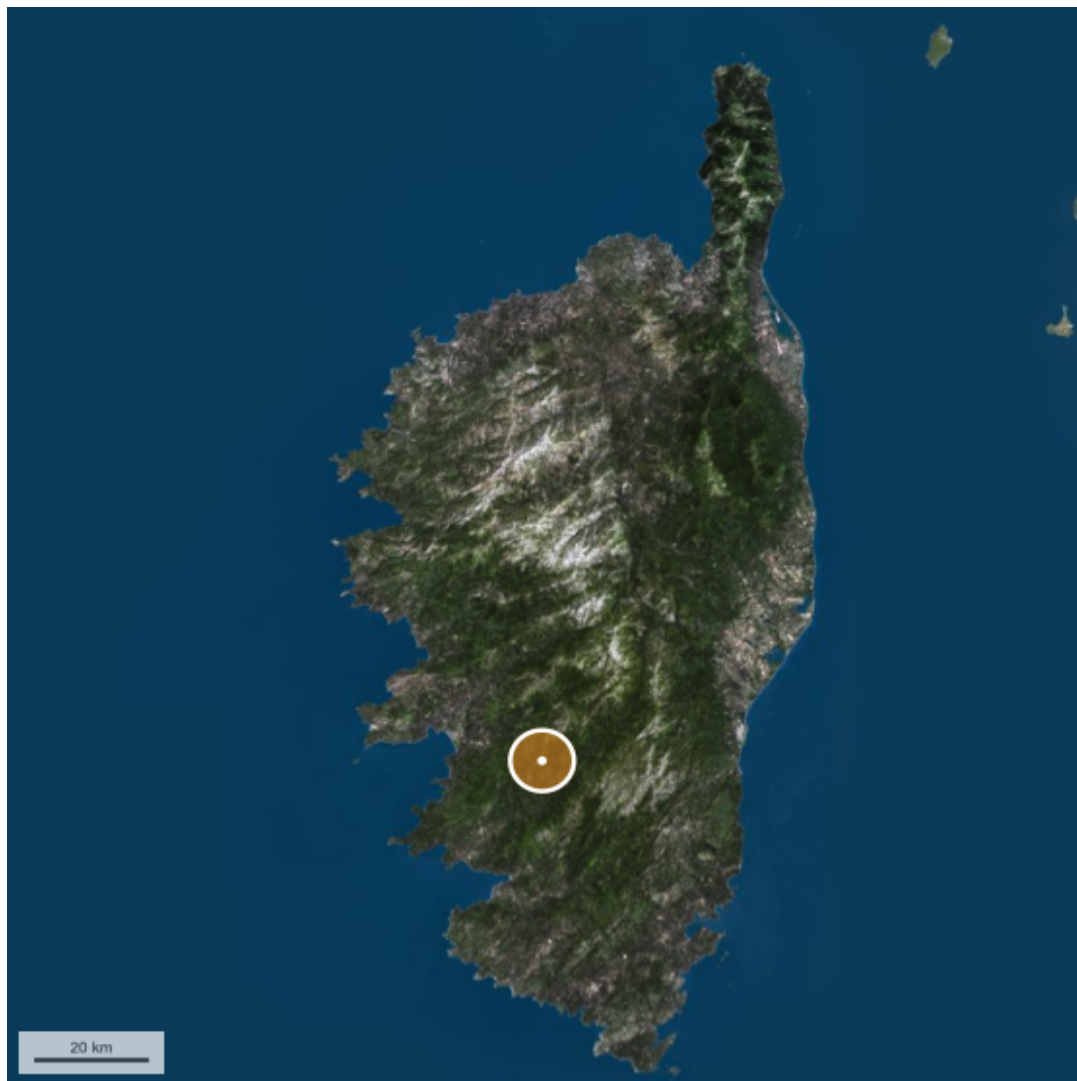
CORSEEXPERTISE
Immobilière & Foncière

rev
Recognised European Valuer

trv
Recognised European Valuer



Dossier Immobilier : SANTA-MARIA-SICHE (Corse du sud)



Ghjuvan'Santu LE MAO - EXPERT IMMOBILIER AGRÉÉ

Accréditation TEGoVA : REV (Recognised European Valuer) n° REV-FR/CEIF-FNAIM/2020/7

Accréditation TEGoVA : TRV (TEGoVA Residential Valuer) n° TRV-FR/CEIF-FNAIM/2023/6

Membre de la Chambre des Experts Immobiliers de France FNAIM et de l'Institut Français de l'Expertise Immobilière
Membre de la Fédération Nationale des Experts et Experts de Justice Évaluateurs Fonciers, Immobiliers et Commerciaux
Contrat R.C.P. MMA IARD ° 120 145 975

Avenue du 9 Septembre, Villa Achilli, 20240 Ghisonaccia

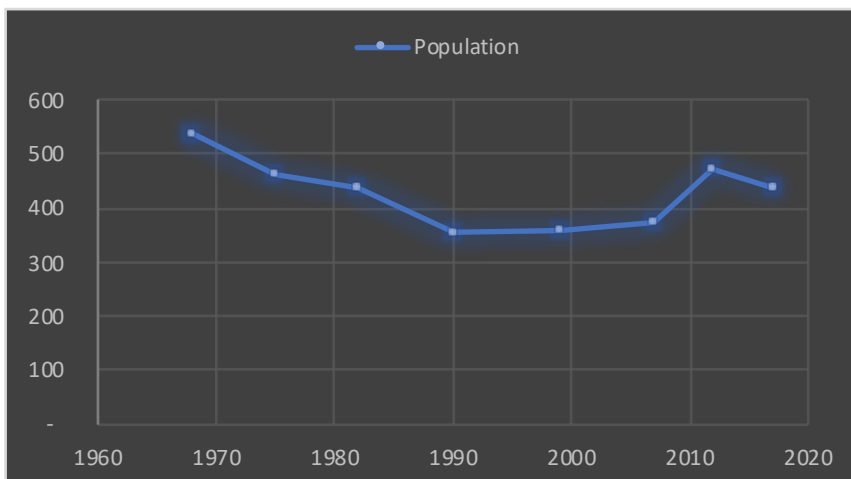
www.corseexpertiseimmo.com / Tél : 04.95.35.00.20 / Mail : contact@corseexpertiseimmo.com
R.C Bastia, Siret : 789 004 330 00013

55 rue Grande, Entrée par 10 rue des Allées, 06 570 Saint-Paul de Vence

www.cabinet-expertise.com / Tél : 04.93.24.49.63 / Mail : contact@cabinet-expertise.com
R.C. Antibes, Siret : 789 004 330 00021

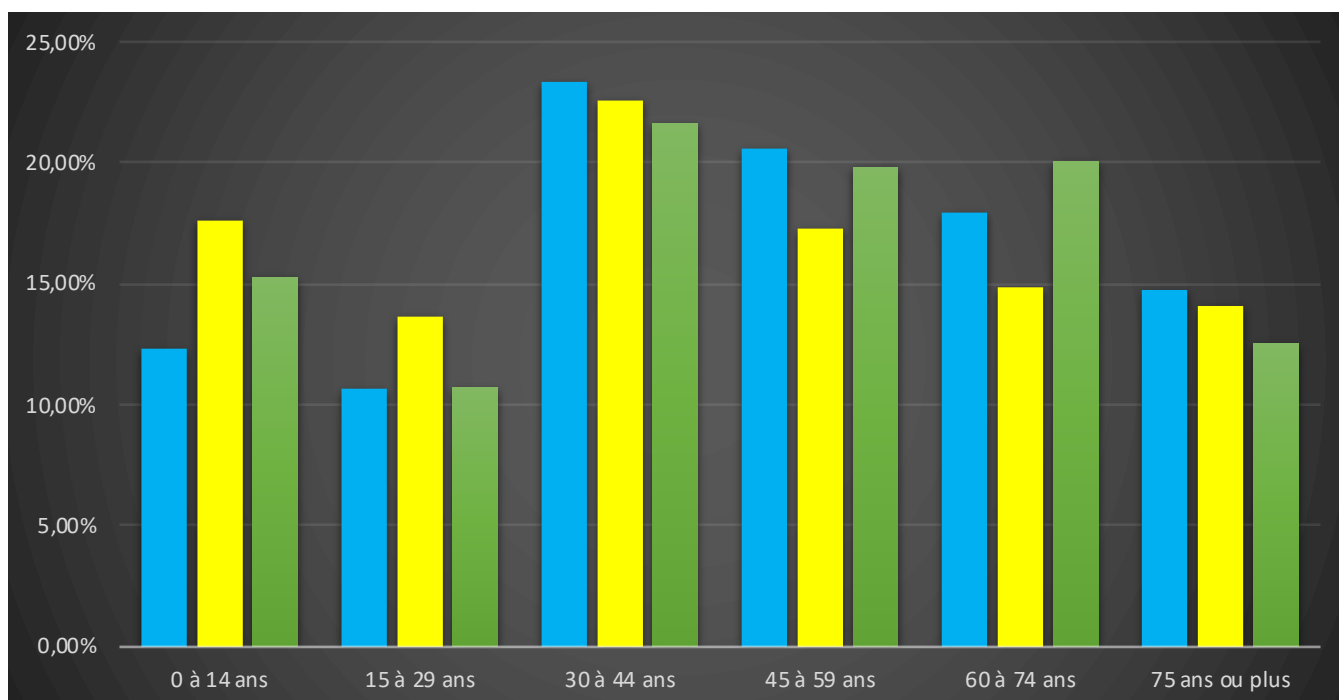
Évolution de la population sur la Commune (source INSEE)

Année	Population	Densité
1968	537	50,30
1975	461	43,20
1982	439	41,10
1990	355	33,30
1999	357	33,50
2007	373	35,00
2012	470	44,00
2017	439	41,10



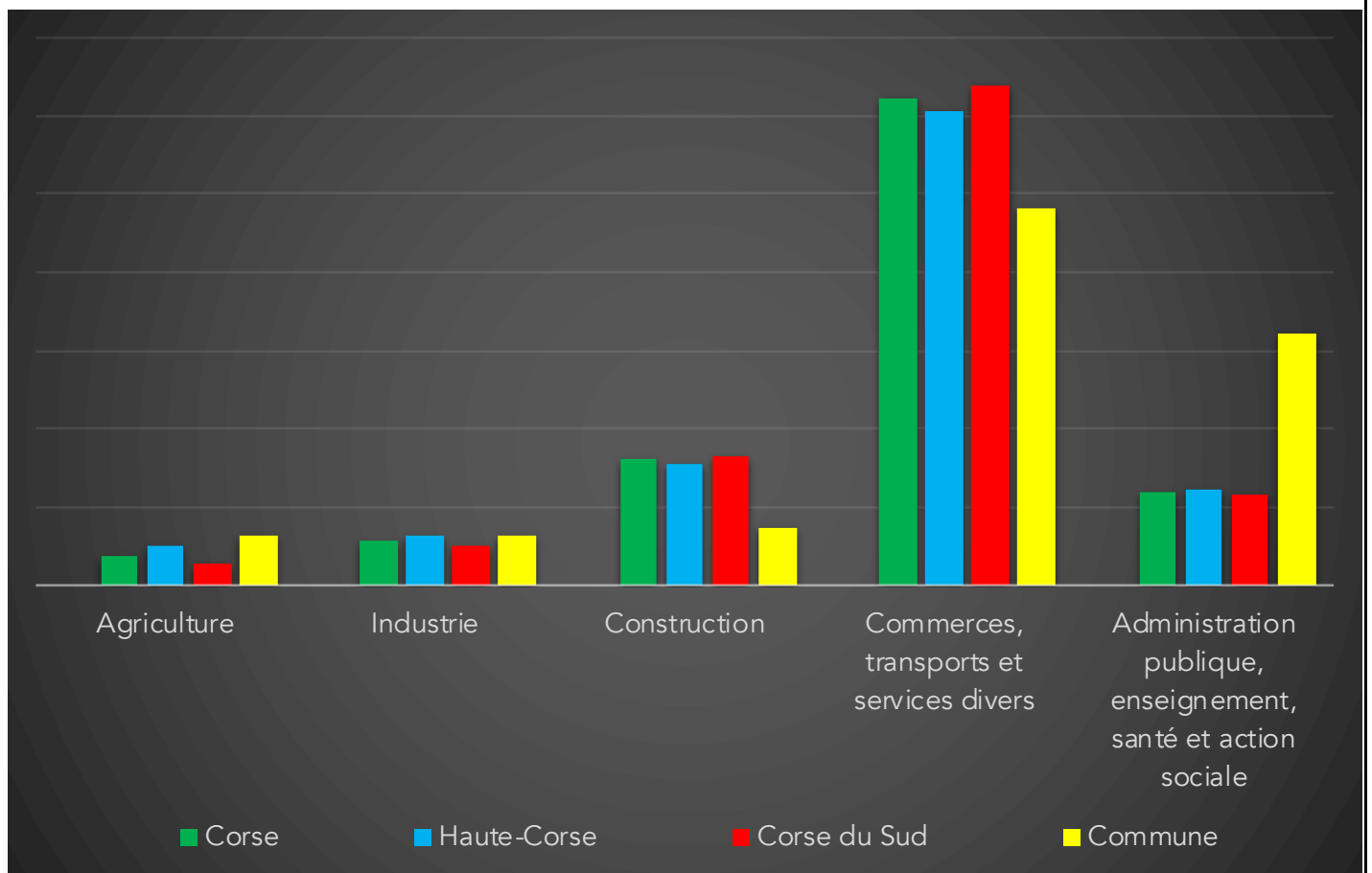
Population par grandes tranches d'âges (Source INSEE)

	2007		2012		2017	
Ensemble	373	100,00%	470	100,00%	439	100,00%
0 à 14 ans	46	12,33%	83	17,66%	67	15,26%
15 à 29 ans	40	10,72%	64	13,62%	47	10,71%
30 à 44 ans	87	23,32%	106	22,55%	95	21,64%
45 à 59 ans	77	20,64%	81	17,23%	87	19,82%
60 à 74 ans	67	17,96%	70	14,89%	88	20,05%
75 ans ou plus	55	14,75%	66	14,04%	55	12,53%



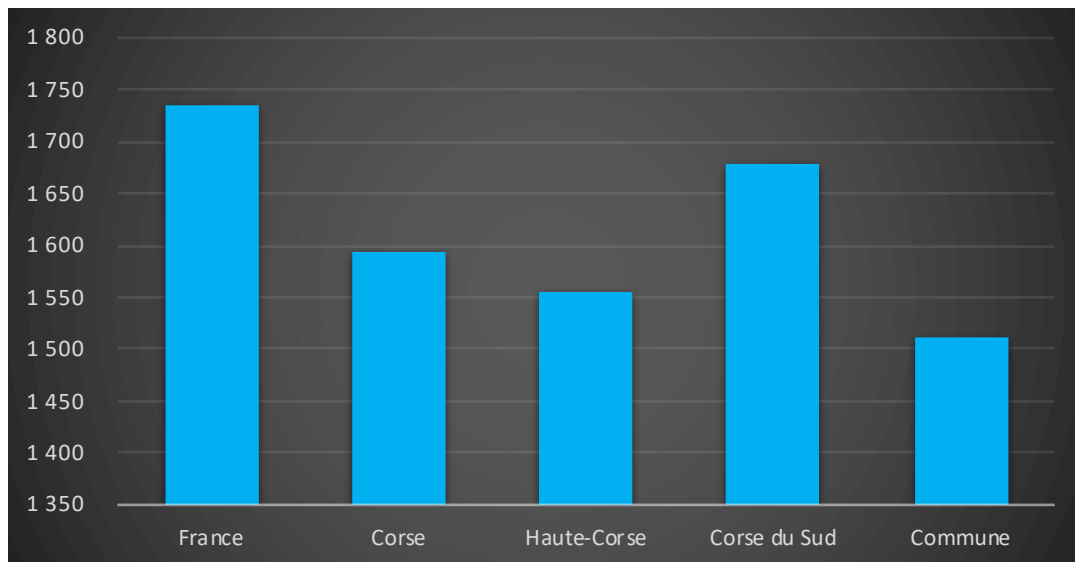
Répartition des établissements actifs au 31/12/2015

Désignation	Corse	Haute-Corse	Corse du Sud	Commune
Nbre d'établissement actifs	46 635	23 919	22 716	81
Agriculture	3,90%	5,00%	2,80%	6,20%
Industrie	5,70%	6,50%	4,90%	6,20%
Construction	16,10%	15,60%	16,60%	7,40%
Commerces, transports et services divers	62,30%	60,70%	64,00%	48,10%
Administration publique, enseignement, santé et action sociale	11,90%	12,20%	11,60%	32,10%



Comparaison du niveau de vie de la Commune avec le Département, la Région et la France
En € nets / UC / mois

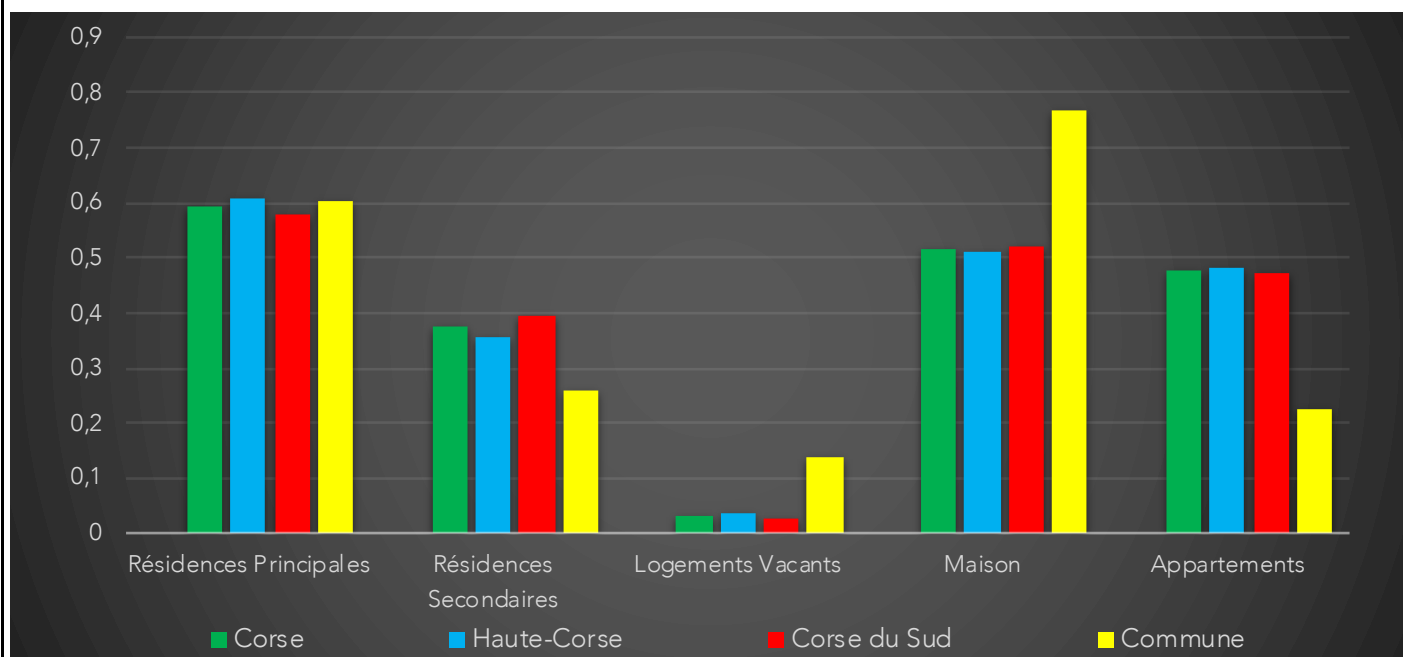
France	1 734		
Corse	1 594		
Haute-Corse	1 555		
Corse du Sud	1 679		
Commune	1 511	Sur 36 1717 communes, la commune se classe :	25295



Parc et le Marché immobilier de la Commune :

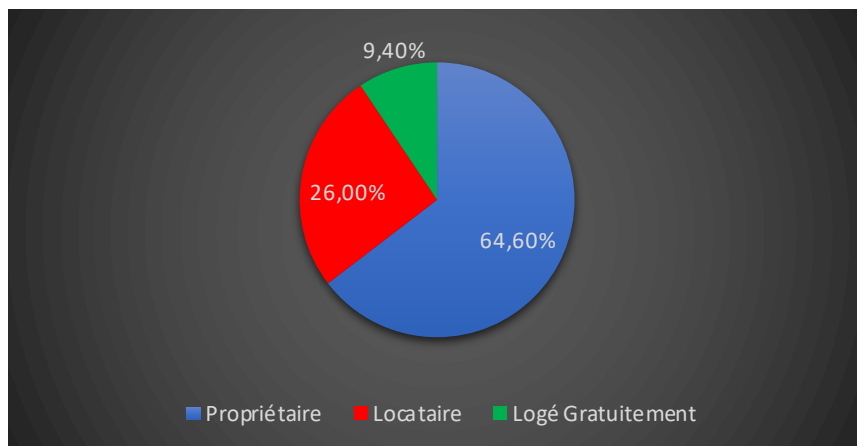
Statistiques sur la Commune et Comparaison avec le Territoire (Chiffre 2017, source INSEE)

Désignation	Corse	Haute-Corse	Corse du	Commune
Nombre total de Logement	249 668	130 820	118 848	321
Résidences Principales	148 432	79 689	68 743	193
Résidences Secondaires	93 265	46 286	46 979	83
Logements Vacants	7 971	4 845	3 126	44
Maison	128 229	66 515	61 714	246
Appartements	118 887	62 811	56 076	72
Soit en %				
Résidences Principales	59,45%	60,91%	57,84%	60,12%
Résidences Secondaires	37,36%	35,38%	39,53%	25,86%
Logements Vacants	3,19%	3,70%	2,63%	13,71%
Maison	51,36%	50,84%	51,93%	76,64%
Appartements	47,62%	48,01%	47,18%	22,43%



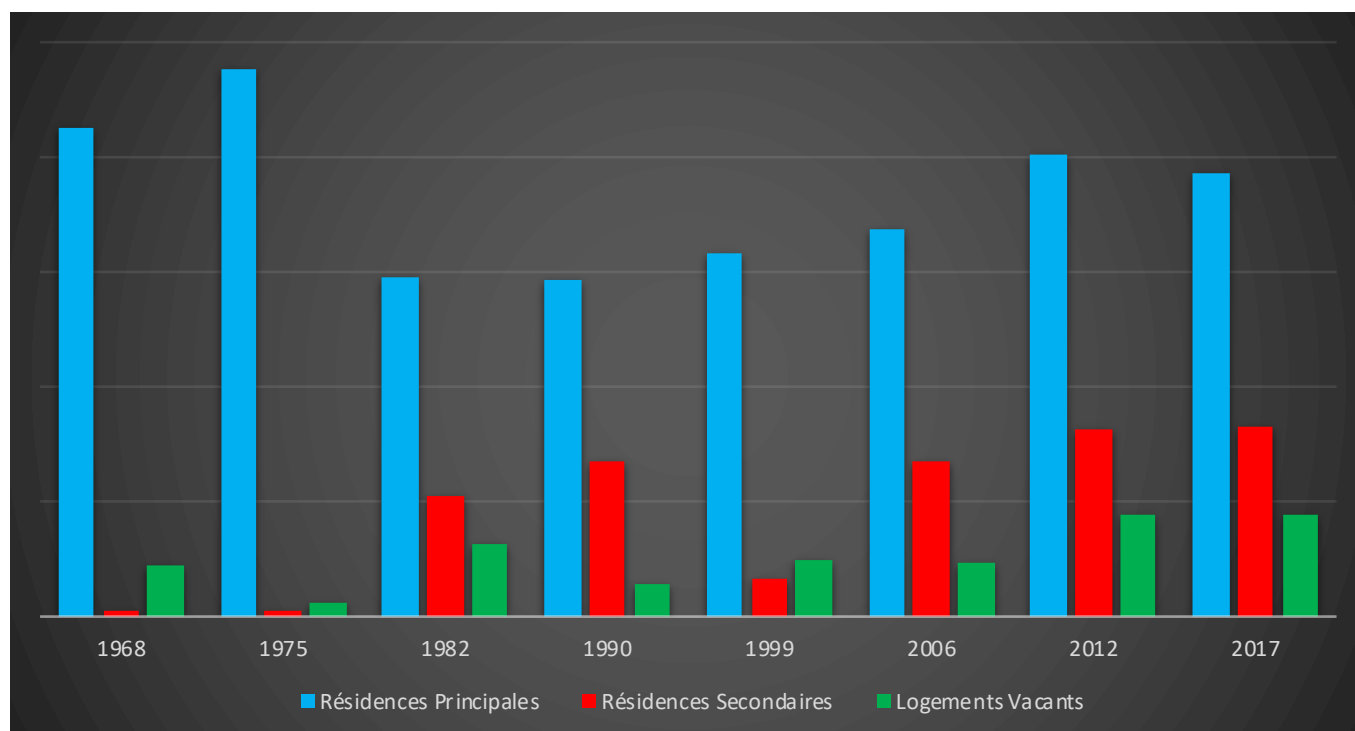
Résidences Principales selon le statut d'occupation (Chiffre 2017, source INSEE)

Propriétaire	64,60%
Locataire	26,00%
Logé Gratuitement	9,40%



Évolution du nombre de logements par catégorie sur la Commune

Année	Ensemble	Résidences Principales	Résidences Secondaires	Logements Vacants
1968	238	213	3	22
1975	247	238	3	6
1982	232	148	52	32
1990	228	147	67	14
1999	200	158	17	25
2006	260	168	68	24
2012	327	201	82	44
2017	321	193	83	44



Les Chiffres de l'Immobilier sur la Commune

Source DVI CEIF (Données de Valeurs Immobilières, Chambre des Experts Immobiliers de France FNAIM) : Chiffres répertoriés sur toutes les ventes réellement constatées sur la Commune pendant les périodes mentionnées. Les données immobilières étant mis à jour tous les 6 mois ou parfois plus, en fonction de la date de publication à la conservation des hypothèques, certaines données concernant des périodes récentes peuvent donc être absentes.

Année	Prix (€/m ²) moyen par Type de bien	
	Maison	Appartement
2014	2 121,21 €	725,00 €
2015	818,18 €	800,00 €
2016	2 313,23 €	82,34 €
2017	3 714,29 €	- €
2018	1 989,01 €	2 295,00 €
2019	2 310,59 €	1 142,86 €
2020	- €	1 352,04 €

