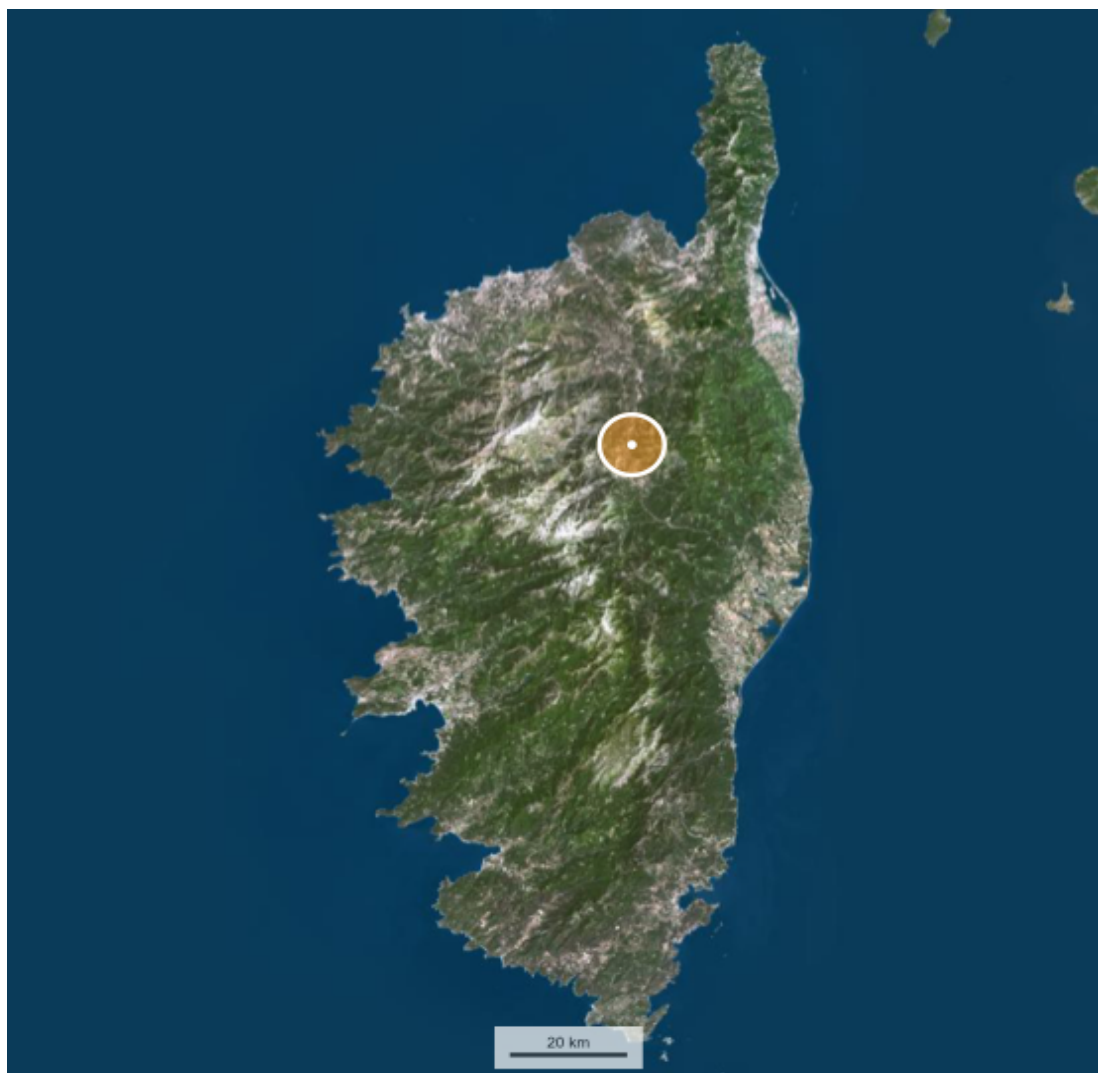


## Dossier Immobilier : SOVERIA (HAUTE-CORSE)

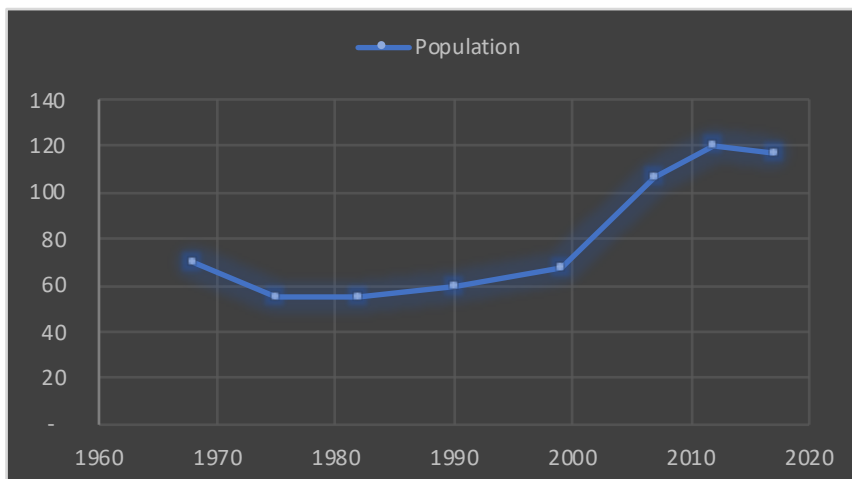


**Cabinet CORSE EXPERTISE IMMOBILIÈRE & FONCIÈRE**  
**Ghjuvan'Santu LE MAO – EXPERT IMMOBILIER AGRÉÉ REV & TRV PAR TEGoVA – CEIF FNAIM – IFEI - EEFIC**  
[www.corseexpertiseimmo.com](http://www.corseexpertiseimmo.com)  
Tél : 04.95.35.00.20 / Mail : [contact@corseexpertiseimmo.com](mailto:contact@corseexpertiseimmo.com)

Siège Social : Avenue du 9 Septembre, Villa Achilli, 20 240 GHISONACCIA  
Accréditation TEGoVA : REV (Recognised European Valuer) n° REV-FR/CEIF-FNAIM/2020/7 et TRV (TEGoVA Residential Valuer) n° TRV-FR/CEIF-FNAIM/2023/6  
Membre de la Chambre des Experts Immobiliers de France FNAIM et de l'Institut Français de l'Expertise Immobilière  
Membre de la Fédération Nationale des Experts et Experts de Justice Évaluateurs Fonciers, Immobiliers et Commerciaux  
Contrat R.C.P. MMA IARD ° 120 145 975  
R.C Bastia, Siret : 789 004 330 00013

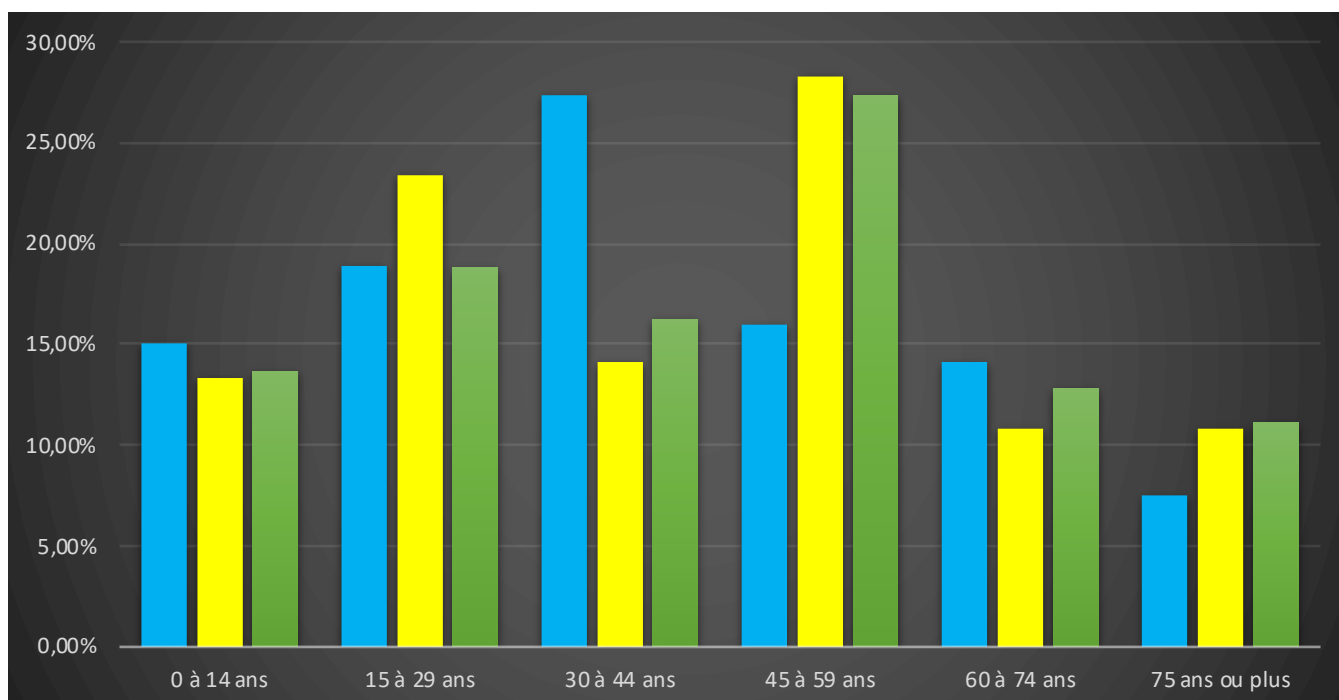
Évolution de la population sur la Commune (source INSEE)

Année	Population	Densité
1968	70	6,00
1975	55	4,70
1982	55	4,70
1990	59	5,00
1999	68	5,80
2007	106	9,00
2012	120	10,20
2017	117	10,00



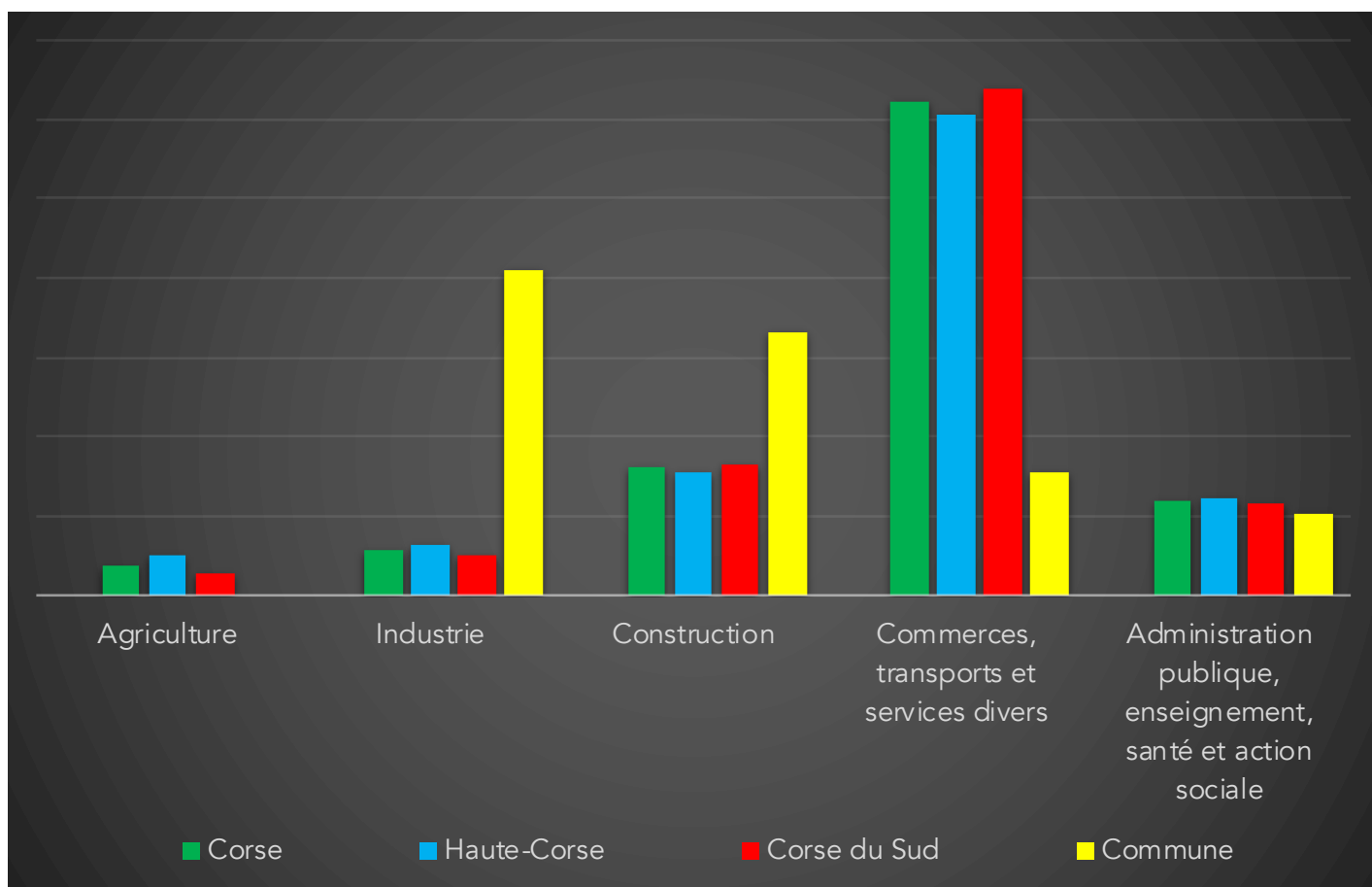
Population par grandes tranches d'âges (Source INSEE)

	2007		2012		2017	
Ensemble	106	100,00%	120	100,00%	117	100,00%
0 à 14 ans	16	15,09%	16	13,33%	16	13,68%
15 à 29 ans	20	18,87%	28	23,33%	22	18,80%
30 à 44 ans	29	27,36%	17	14,17%	19	16,24%
45 à 59 ans	17	16,04%	34	28,33%	32	27,35%
60 à 74 ans	15	14,15%	13	10,83%	15	12,82%
75 ans ou plus	8	7,55%	13	10,83%	13	11,11%



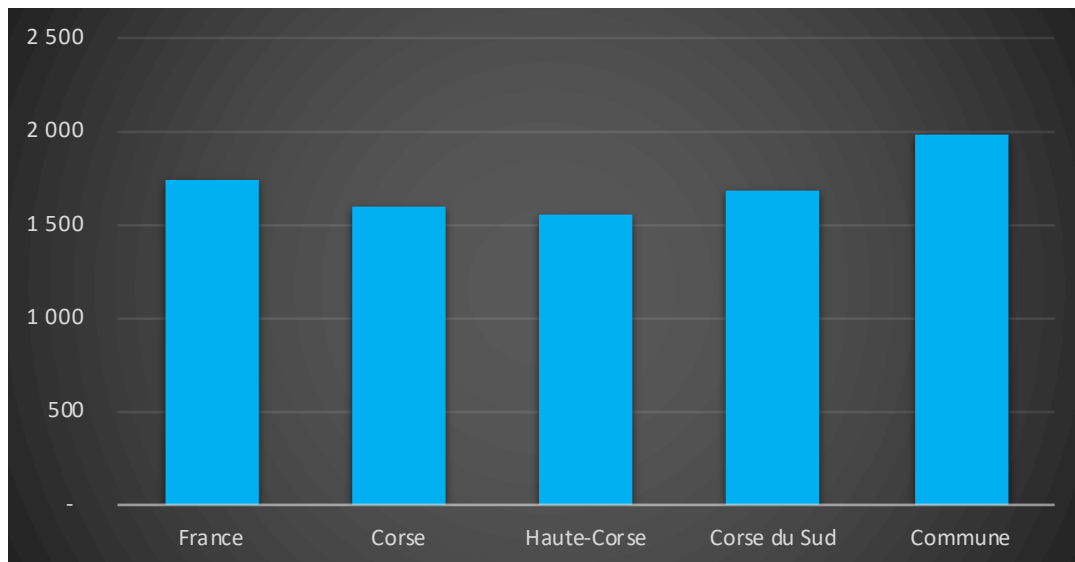
Répartition des établissements actifs au 31/12/2015

Désignation	Corse	Haute-Corse	Corse du Sud	Commune
Nbre d'établissement actifs	<b>46 635</b>	<b>23 919</b>	<b>22 716</b>	<b>39</b>
Agriculture	<b>3,90%</b>	<b>5,00%</b>	<b>2,80%</b>	<b>0,00%</b>
Industrie	<b>5,70%</b>	<b>6,50%</b>	<b>4,90%</b>	<b>41,00%</b>
Construction	<b>16,10%</b>	<b>15,60%</b>	<b>16,60%</b>	<b>33,30%</b>
Commerces, transports et services divers	<b>62,30%</b>	<b>60,70%</b>	<b>64,00%</b>	<b>15,40%</b>
Administration publique, enseignement, santé et action sociale	<b>11,90%</b>	<b>12,20%</b>	<b>11,60%</b>	<b>10,30%</b>



Comparaison du niveau de vie de la Commune avec le Département, la Région et la France  
En € nets / UC / mois

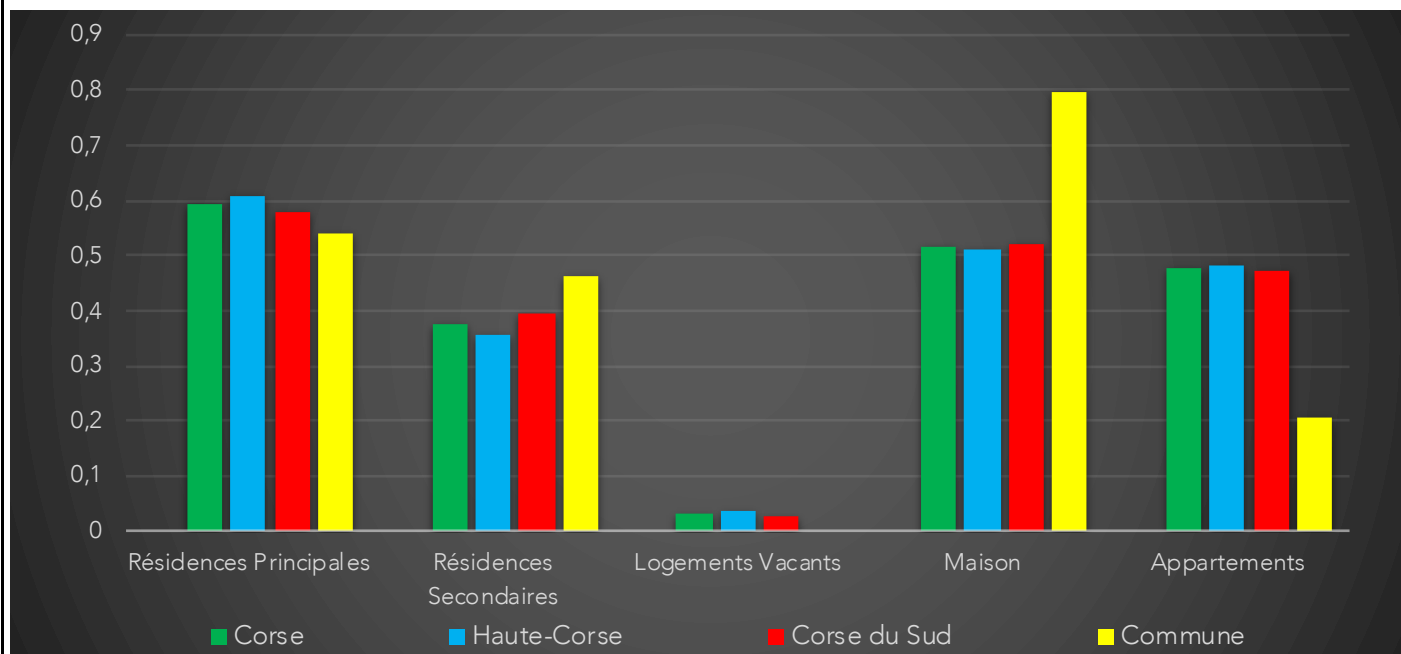
France	<b>1 734</b>		
Corse	<b>1 594</b>		
Haute-Corse	<b>1 555</b>		
Corse du Sud	<b>1 679</b>		
Commune	<b>1 989</b>	Sur 36 1717 communes, la commune se classe :	<b>NC</b>



Parc et le Marché immobilier de la Commune :

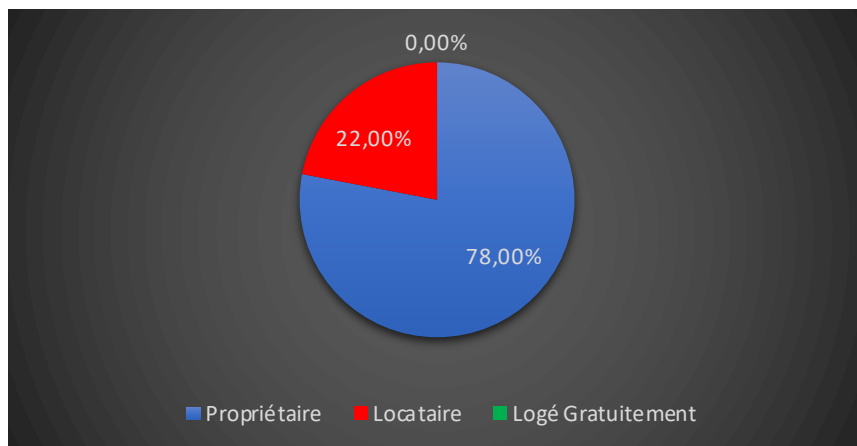
Statistiques sur la Commune et Comparaison avec le Territoire (Chiffre 2017, source INSEE)

Désignation	Corse	Haute-Corse	Corse du Sud	Commune
Nombre total de Logement	249 668	130 820	118 848	93
Résidences Principales	148 432	79 689	68 743	50
Résidences Secondaires	93 265	46 286	46 979	43
Logements Vacants	7 971	4 845	3 126	-
Maison	128 229	66 515	61 714	74
Appartements	118 887	62 811	56 076	19
Soit en %				
Résidences Principales	59,45%	60,91%	57,84%	53,76%
Résidences Secondaires	37,36%	35,38%	39,53%	46,24%
Logements Vacants	3,19%	3,70%	2,63%	0,00%
Maison	51,36%	50,84%	51,93%	79,57%
Appartements	47,62%	48,01%	47,18%	20,43%



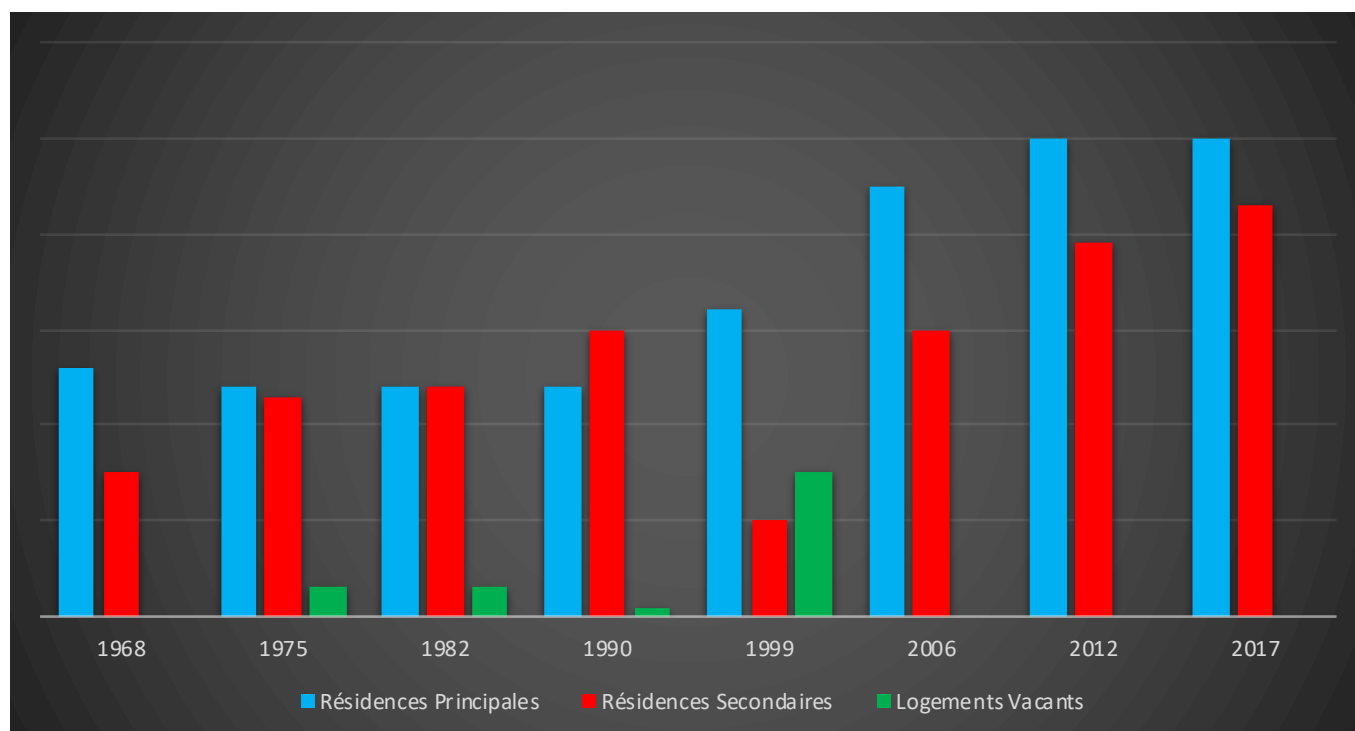
Résidences Principales selon le statut d'occupation (Chiffre 2017, source INSEE)

Propriétaire	78,00%
Locataire	22,00%
Logé Gratuitement	0,00%



Évolution du nombre de logements par catégorie sur la Commune

Année	Ensemble	Résidences Principales	Résidences Secondaires	Logements Vacants
1968	41	26	15	-
1975	50	24	23	3
1982	51	24	24	3
1990	55	24	30	1
1999	57	32	10	15
2006	75	45	30	-
2012	89	50	39	-
2017	93	50	43	-



### Les Chiffres de l'Immobilier sur la Commune

**Source DVI CEIF** (Données de Valeurs Immobilières, Chambre des Experts Immobiliers de France FNAIM) : Chiffres répertoriés sur toutes les ventes réellement constatées sur la Commune pendant les périodes mentionnées. Les données immobilières étant mis à jour tous les 6 mois ou parfois plus, en fonction de la date de publication à la conservation des hypothèques, certaines données concernant des périodes récentes peuvent donc être absentes.

Année	Prix (€/m <sup>2</sup> ) moyen par Type de bien	
	Maison	Appartement
2014	- €	- €
2015	1 200,00 €	- €
2016	1 666,67 €	- €
2017	- €	- €
2018	- €	- €
2019	- €	- €
2020	- €	- €

