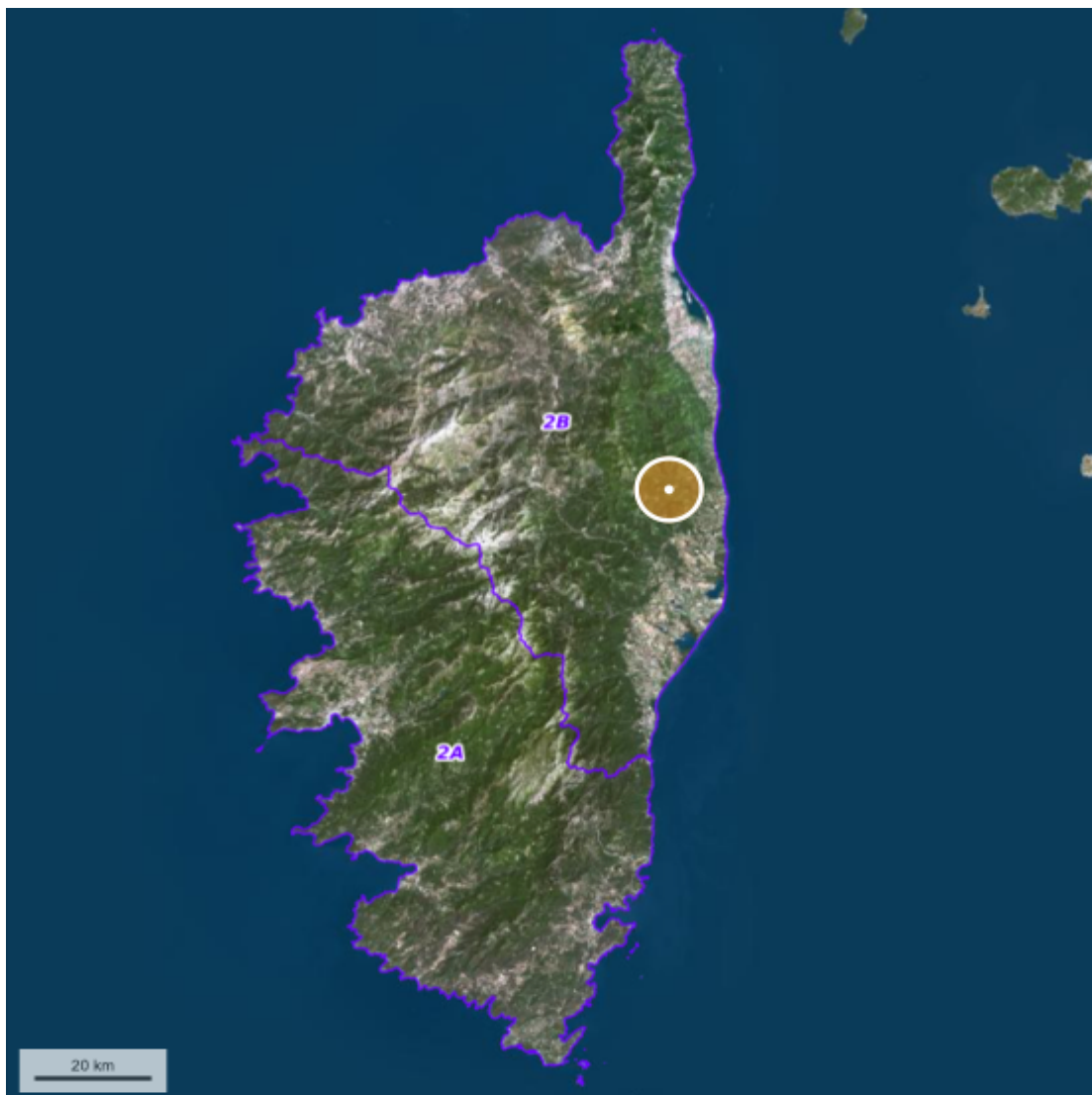


Dossier Immobilier : PIETRA DI VERDE (Haute-Corse)



Cabinet CORSE EXPERTISE IMMOBILIÈRE & FONCIÈRE

Ghjuvan'Santu LE MAO – EXPERT IMMOBILIER AGRÉÉ REV & TRV PAR TEGoVA – CEIF FNAIM – IFEI - EEFIC

www.corseexpertiseimmo.com

Tél : 04.95.35.00.20 / Mail : contact@corseexpertiseimmo.com

Siège Social : Avenue du 9 Septembre, Villa Achilli, 20 240 GHISONACCIA

Accréditation TEGoVA : REV (Recognised European Valuer) n° REV-FR/CEIF-FNAIM/2020/7 et TRV (TEGoVA Residential Valuer) n° TRV-FR/CEIF-FNAIM/2023/6

Membre de la Chambre des Experts Immobiliers de France FNAIM et de l'Institut Français de l'Expertise Immobilière

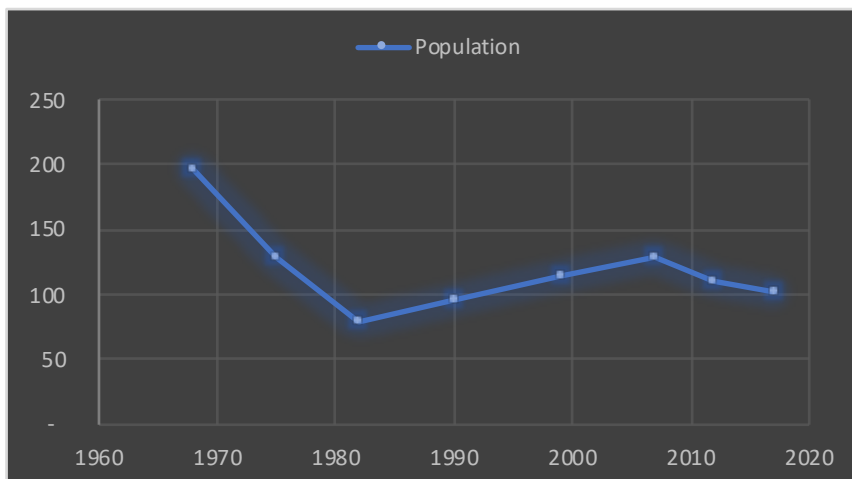
Membre de la Fédération Nationale des Experts et Experts de Justice Évaluateurs Fonciers, Immobiliers et Commerciaux

Contrat R.C.P. MMA IARD ° 120 145 975

R.C Bastia, Siret : 789 004 330 00013

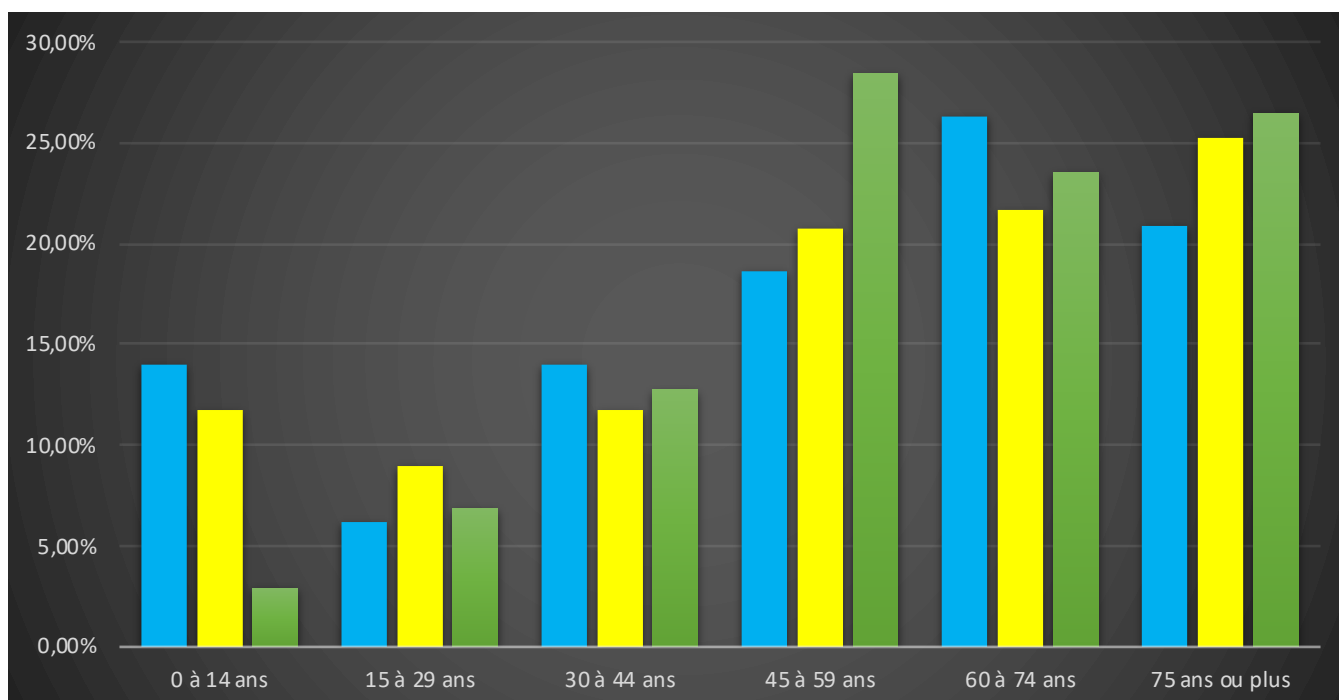
Évolution de la population sur la Commune (source INSEE)

Année	Population	Densité
1968	196	22,30
1975	129	14,70
1982	79	9,00
1990	95	10,80
1999	115	13,10
2007	129	14,70
2012	111	12,60
2017	102	11,60



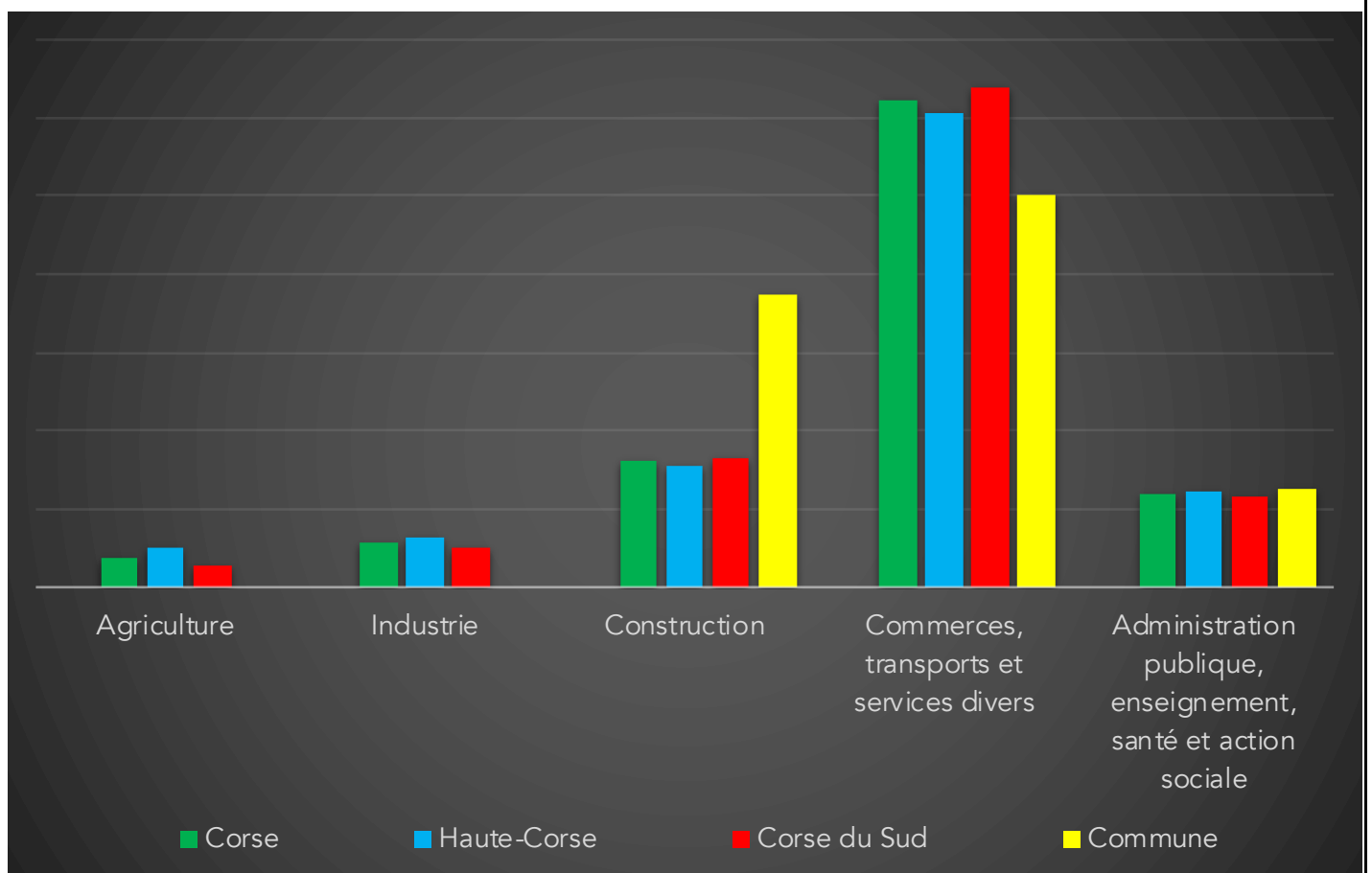
Population par grandes tranches d'âges (Source INSEE)

	2007		2012		2017	
Ensemble	129	100,00%	111	100,00%	102	100,00%
0 à 14 ans	18	13,95%	13	11,71%	3	2,94%
15 à 29 ans	8	6,20%	10	9,01%	7	6,86%
30 à 44 ans	18	13,95%	13	11,71%	13	12,75%
45 à 59 ans	24	18,60%	23	20,72%	29	28,43%
60 à 74 ans	34	26,36%	24	21,62%	24	23,53%
75 ans ou plus	27	20,93%	28	25,23%	27	26,47%



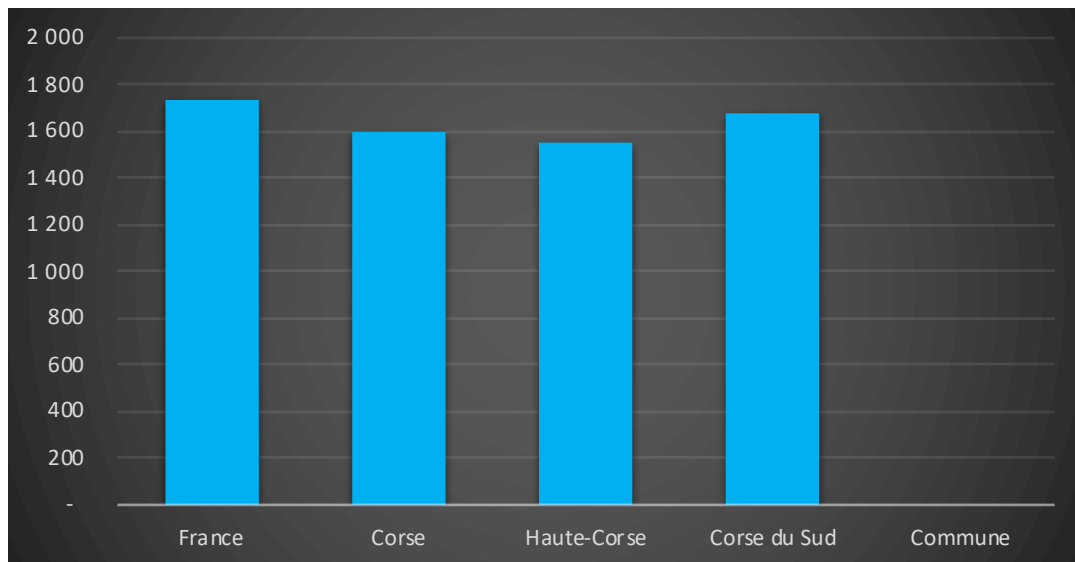
Répartition des établissements actifs au 31/12/2015

Désignation	Corse	Haute-Corse	Corse du Sud	Commune
Nbre d'établissement actifs	46 635	23 919	22 716	8
Agriculture	3,90%	5,00%	2,80%	0,00%
Industrie	5,70%	6,50%	4,90%	0,00%
Construction	16,10%	15,60%	16,60%	37,50%
Commerces, transports et services divers	62,30%	60,70%	64,00%	50,00%
Administration publique, enseignement, santé et action sociale	11,90%	12,20%	11,60%	12,50%



Comparaison du niveau de vie de la Commune avec le Département, la Région et la France
En € nets / UC / mois

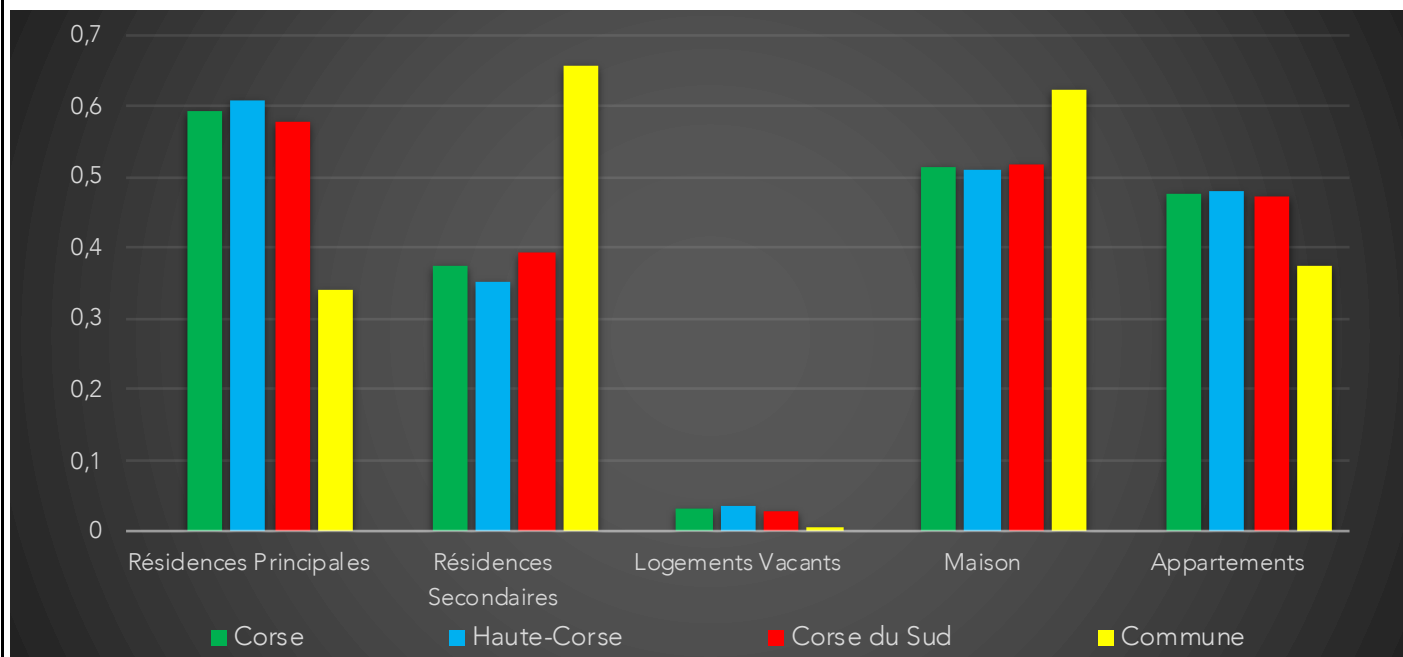
France	1 734		
Corse	1 594		
Haute-Corse	1 555		
Corse du Sud	1 679		
Commune	NR	Sur 36 1717 communes, la commune se classe :	NR



Parc et le Marché immobilier de la Commune :

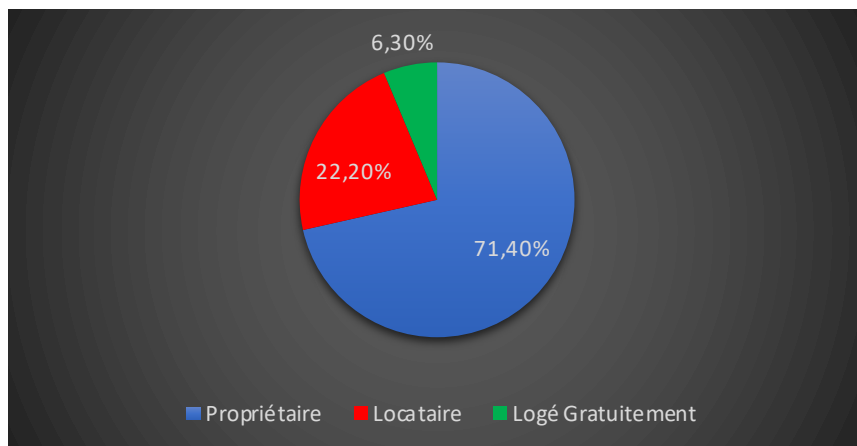
Statistiques sur la Commune et Comparaison avec le Territoire (Chiffre 2017, source INSEE)

Désignation	Corse	Haute-Corse	Corse du Sud	Commune
Nombre total de Logement	249 668	130 820	118 848	177
Résidences Principales	148 432	79 689	68 743	60
Résidences Secondaires	93 265	46 286	46 979	116
Logements Vacants	7 971	4 845	3 126	1
Maison	128 229	66 515	61 714	110
Appartements	118 887	62 811	56 076	66
Soit en %				
Résidences Principales	59,45%	60,91%	57,84%	33,90%
Résidences Secondaires	37,36%	35,38%	39,53%	65,54%
Logements Vacants	3,19%	3,70%	2,63%	0,56%
Maison	51,36%	50,84%	51,93%	62,15%
Appartements	47,62%	48,01%	47,18%	37,29%



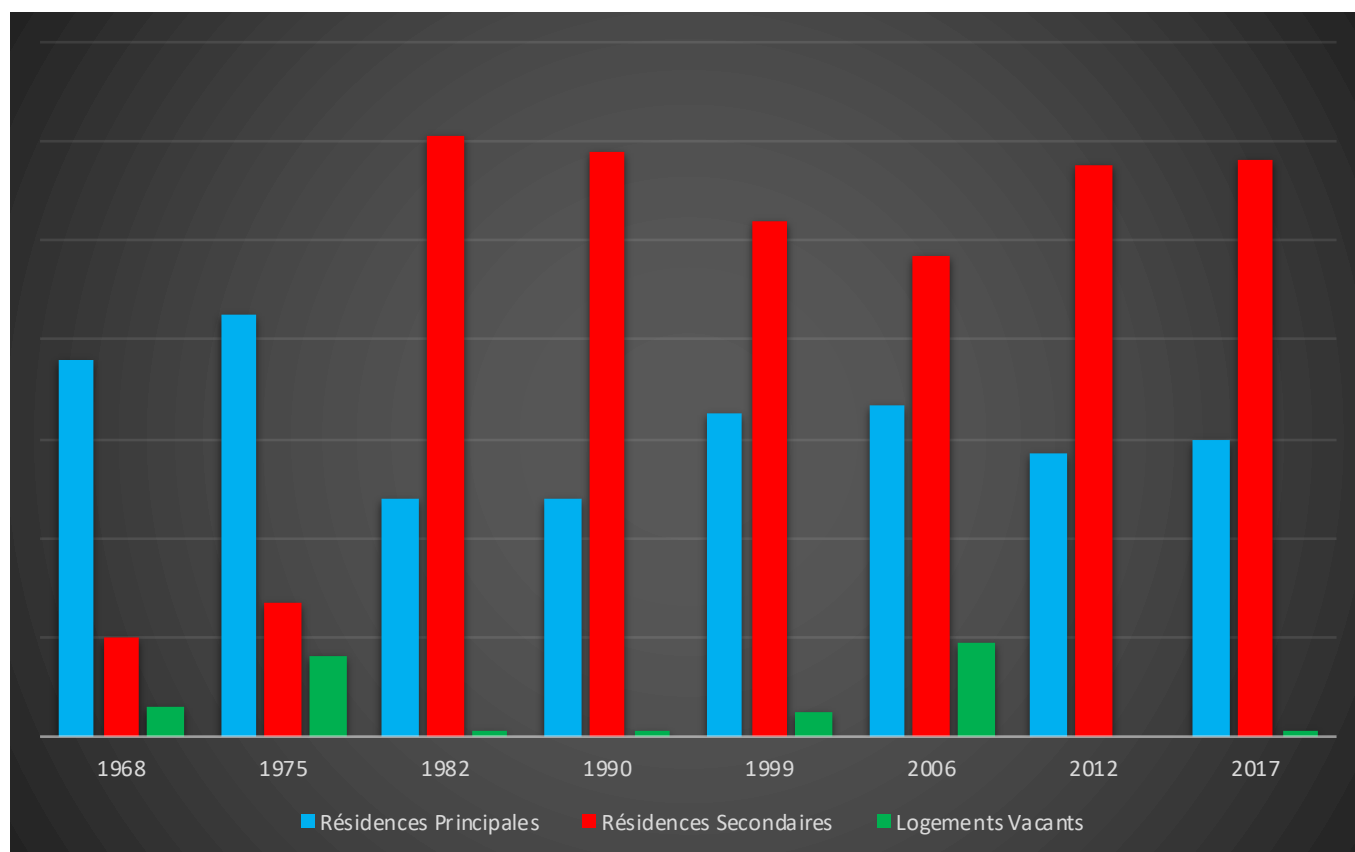
Résidences Principales selon le statut d'occupation (Chiffre 2017, source INSEE)

Propriétaire	71,40%
Locataire	22,20%
Logé Gratuitement	6,30%



Évolution du nombre de logements par catégorie sur la Commune

Année	Ensemble	Résidences Principales	Résidences Secondaires	Logements Vacants
1968	102	76	20	6
1975	128	85	27	16
1982	170	48	121	1
1990	167	48	118	1
1999	174	65	104	5
2006	183	67	97	19
2012	172	57	115	-
2017	177	60	116	1



Les Chiffres de l'Immobilier sur la Commune

Source DVI CEIF (Données de Valeurs Immobilières, Chambre des Experts Immobiliers de France FNAIM) : Chiffres répertoriés sur toutes les ventes réellement constatées sur la Commune pendant les périodes mentionnées. Les données immobilières étant mis à jour tous les 6 mois ou parfois plus, en fonction de la date de publication à la conservation des hypothèques, certaines données concernant des périodes récentes peuvent donc être absentes.

Année	Prix (€/m ²) moyen par Type de bien	
	Maison	Appartement
2014	- €	2 000,00 €
2015	2 508,03 €	3 350,70 €
2016	2 058,82 €	1 571,43 €
2017	2 076,62 €	1 353,50 €
2018	- €	935,47 €
2019	1 077,31 €	1 909,09 €
2020	- €	- €

