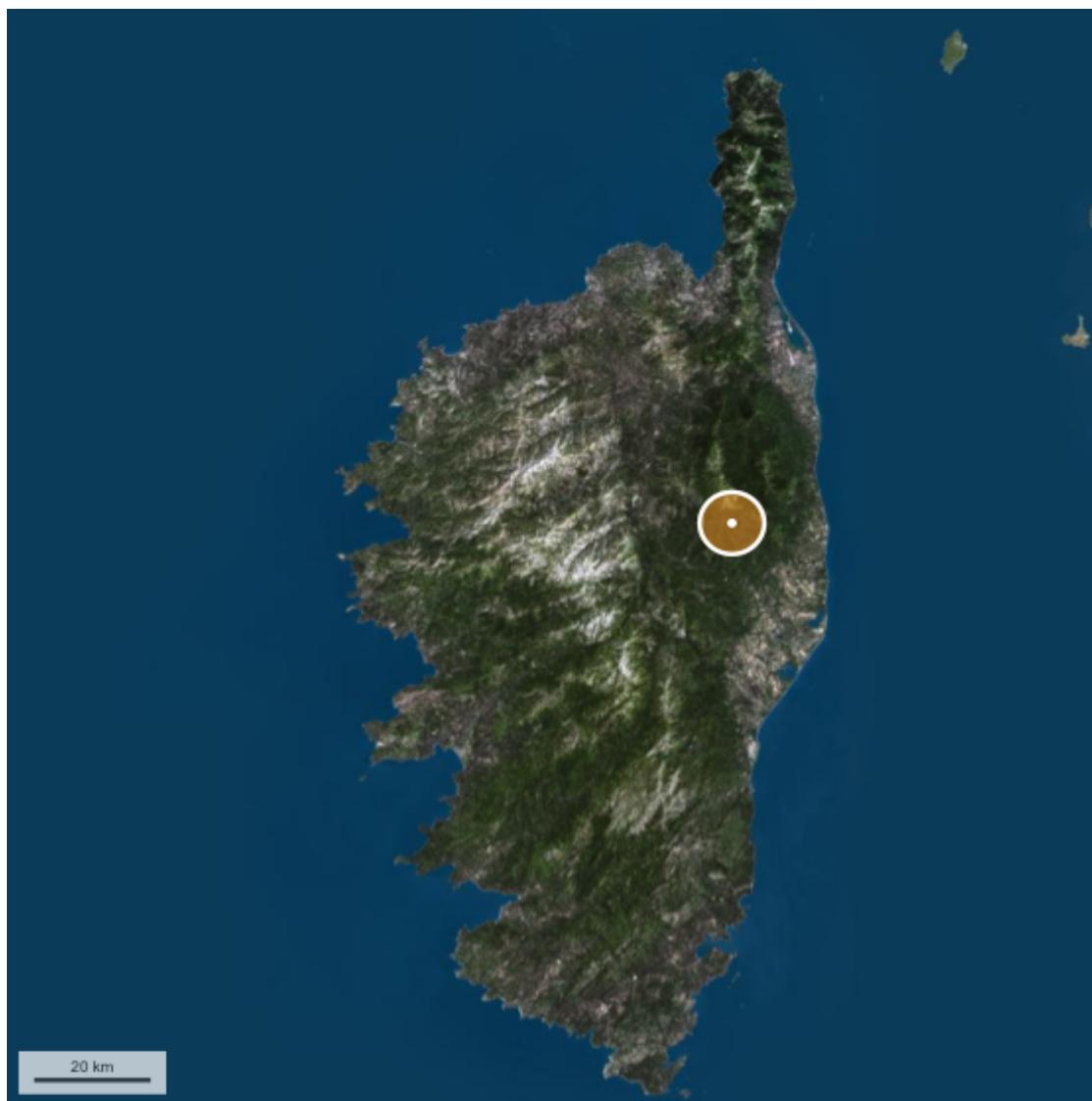




**CORSE EXPERTISE**  
*Immobilière & Foncière*



## Dossier Immobilier : PIANELLO (Haute-Corse)



### **Ghjuvan'Santu LE MAO - EXPERT IMMOBILIER AGRÉÉ**

Accréditation TEGoVA : REV (Recognised European Valuer) n° REV-FR/CEIF-FNAIM/2020/7

Accréditation TEGoVA : TRV (TEGoVA Residential Valuer) n° TRV-FR/CEIF-FNAIM/2023/6

Membre de la Chambre des Experts Immobiliers de France FNAIM et de l'Institut Français de l'Expertise Immobilière  
Membre de la Fédération Nationale des Experts et Experts de Justice Évaluateurs Fonciers, Immobiliers et Commerciaux  
Contrat R.C.P. MMA IARD ° 120 145 975

### **Avenue du 9 Septembre, Villa Achilli, 20240 Ghisonaccia**

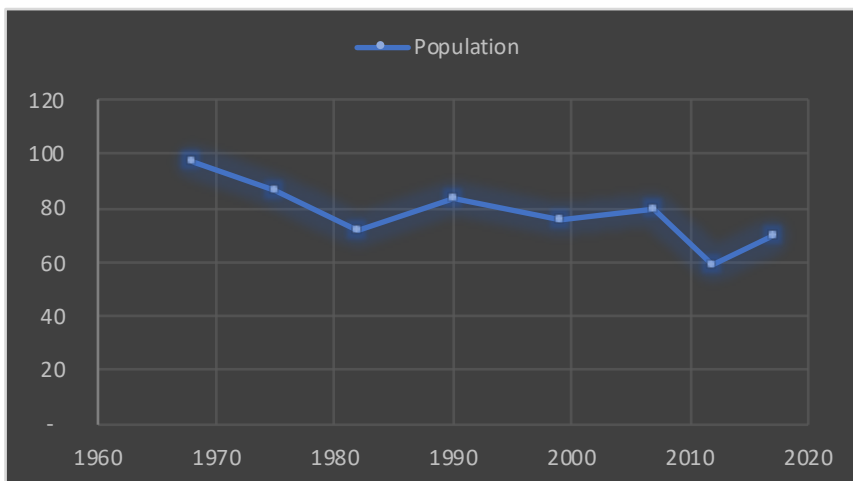
[www.corseexpertiseimmo.com](http://www.corseexpertiseimmo.com) / Tél : 04.95.35.00.20 / Mail : [contact@corseexpertiseimmo.com](mailto:contact@corseexpertiseimmo.com)  
R.C Bastia, Siret : 789 004 330 00013

### **55 rue Grande, Entrée par 10 rue des Allées, 06 570 Saint-Paul de Vence**

[www.cabinet-expertise.com](http://www.cabinet-expertise.com) / Tél : 04.93.24.49.63 / Mail : [contact@cabinet-expertise.com](mailto:contact@cabinet-expertise.com)  
R.C. Antibes, Siret : 789 004 330 00021

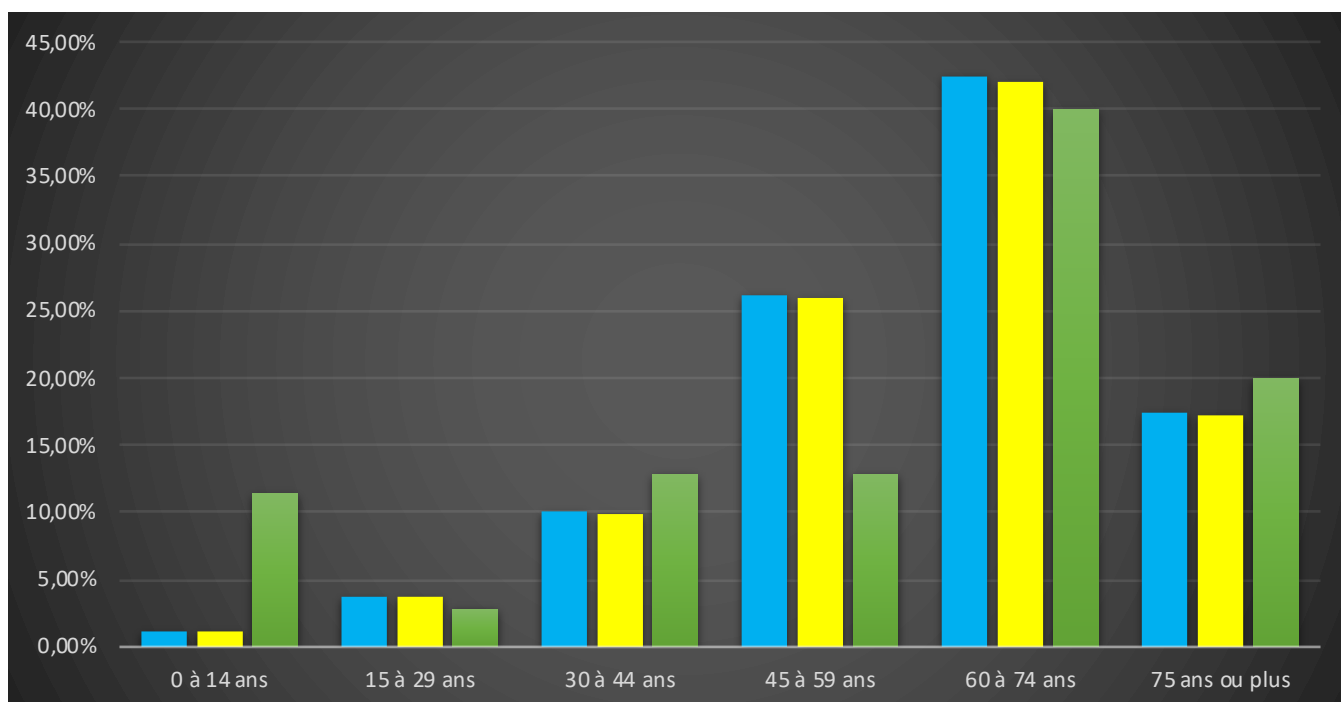
Évolution de la population sur la Commune (source INSEE)

Année	Population	Densité
1968	97	5,80
1975	86	5,10
1982	72	4,30
1990	83	5,00
1999	76	4,50
2007	80	4,80
2012	59	3,50
2017	70	4,20



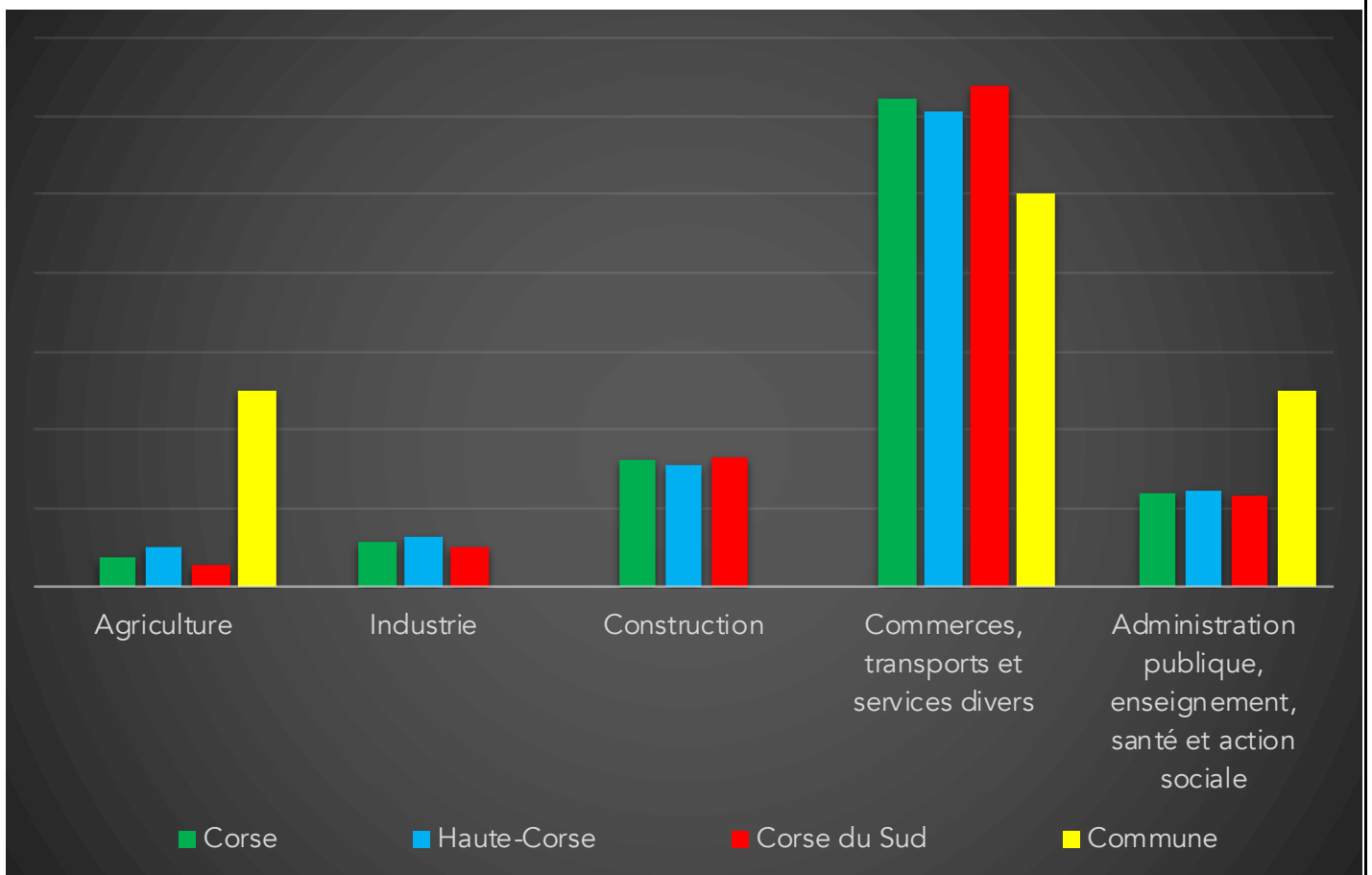
Population par grandes tranches d'âges (Source INSEE)

	2007		2012		2017	
Ensemble	80	100,00%	100	100,00%	70	100,00%
0 à 14 ans	1	1,25%	1	1,20%	8	11,43%
15 à 29 ans	3	3,75%	4	3,70%	2	2,86%
30 à 44 ans	8	10,00%	10	9,90%	9	12,86%
45 à 59 ans	21	26,25%	26	25,90%	9	12,86%
60 à 74 ans	34	42,50%	42	42,00%	28	40,00%
75 ans ou plus	14	17,50%	17	17,30%	14	20,00%



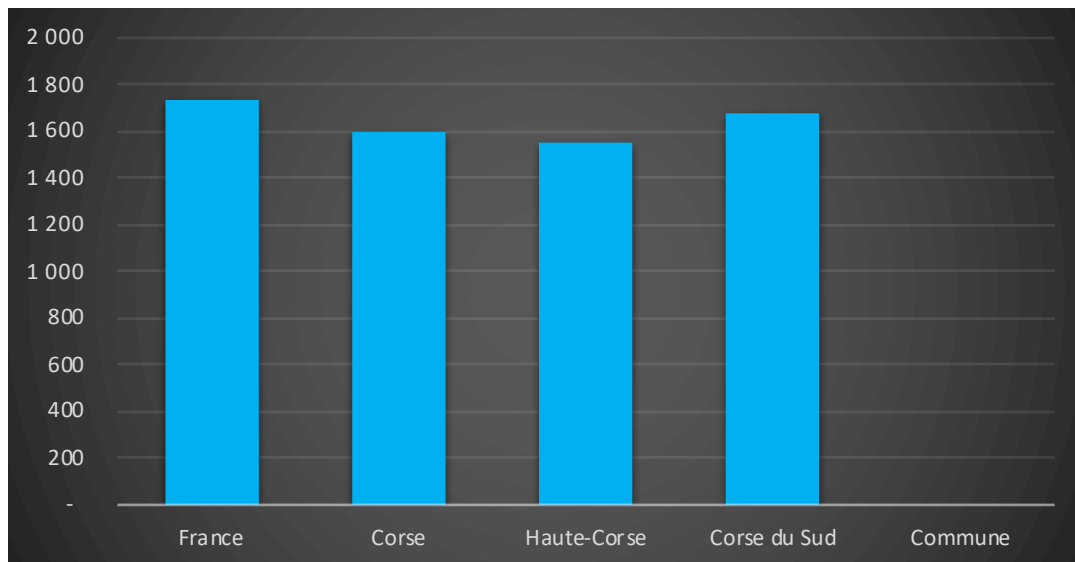
Répartition des établissements actifs au 31/12/2015

Désignation	Corse	Haute-Corse	Corse du Sud	Commune
Nbre d'établissement actifs	46 635	23 919	22 716	4
Agriculture	3,90%	5,00%	2,80%	25,00%
Industrie	5,70%	6,50%	4,90%	0,00%
Construction	16,10%	15,60%	16,60%	0,00%
Commerces, transports et services divers	62,30%	60,70%	64,00%	50,00%
Administration publique, enseignement, santé et action sociale	11,90%	12,20%	11,60%	25,00%



Comparaison du niveau de vie de la Commune avec le Département, la Région et la France  
En € nets / UC / mois

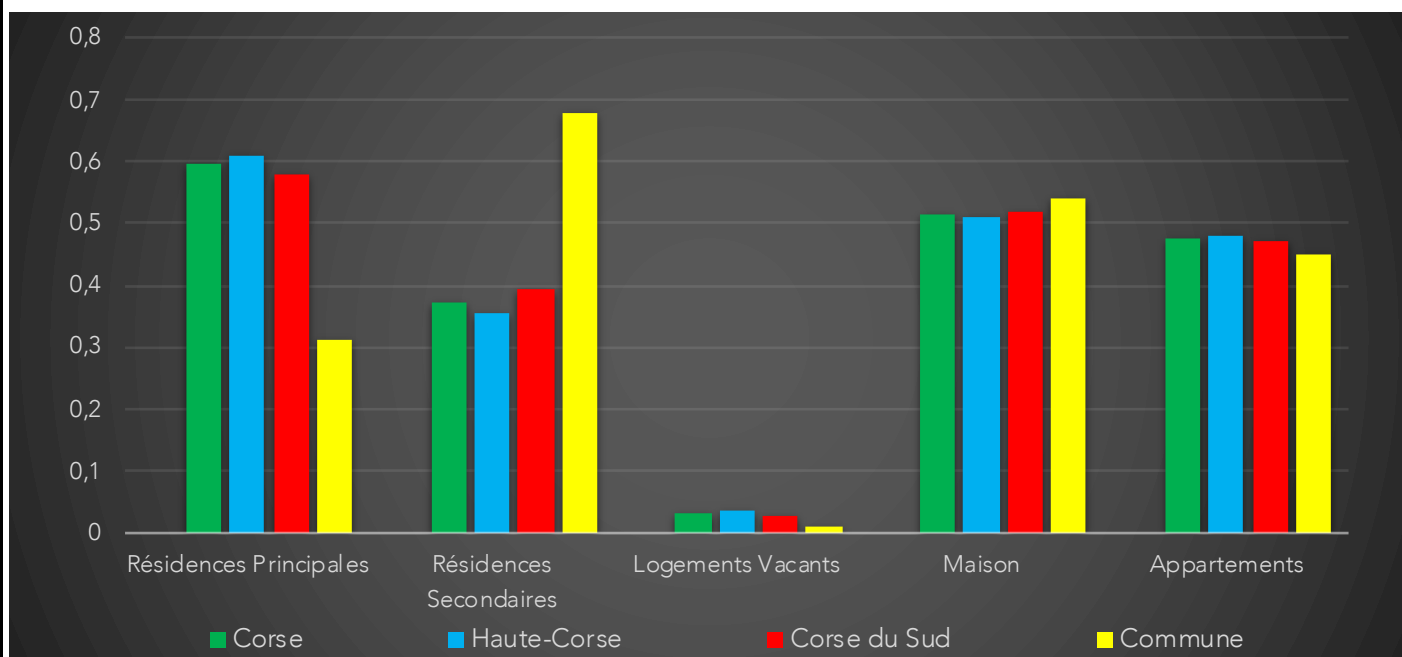
France	<b>1 734</b>		
Corse	<b>1 594</b>		
Haute-Corse	<b>1 555</b>		
Corse du Sud	<b>1 679</b>		
Commune	<b>NR</b>	Sur 36 1717 communes, la commune se classe :	<b>NR</b>



Parc et le Marché immobilier de la Commune :

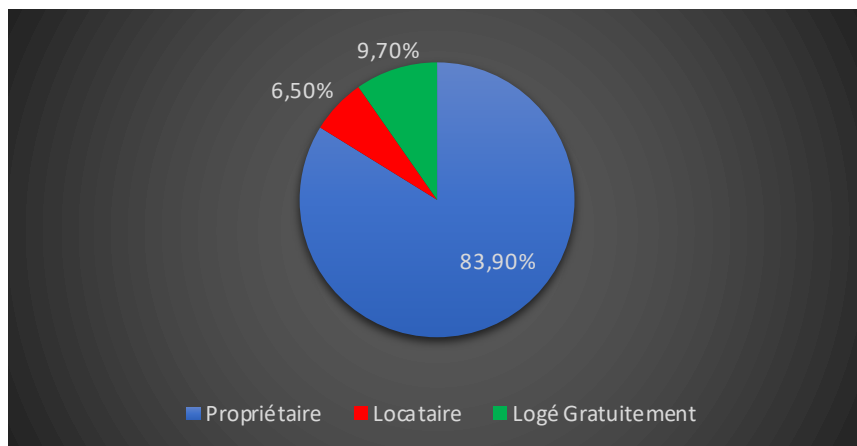
Statistiques sur la Commune et Comparaison avec le Territoire (Chiffre 2017, source INSEE)

Désignation	Corse	Haute-Corse	Corse du	Commune
Nombre total de Logement	249 668	130 820	118 848	109
Résidences Principales	148 432	79 689	68 743	34
Résidences Secondaires	93 265	46 286	46 979	74
Logements Vacants	7 971	4 845	3 126	1
Maison	128 229	66 515	61 714	59
Appartements	118 887	62 811	56 076	49
Soit en %				
Résidences Principales	59,45%	60,91%	57,84%	31,19%
Résidences Secondaires	37,36%	35,38%	39,53%	67,89%
Logements Vacants	3,19%	3,70%	2,63%	0,92%
Maison	51,36%	50,84%	51,93%	54,13%
Appartements	47,62%	48,01%	47,18%	44,95%



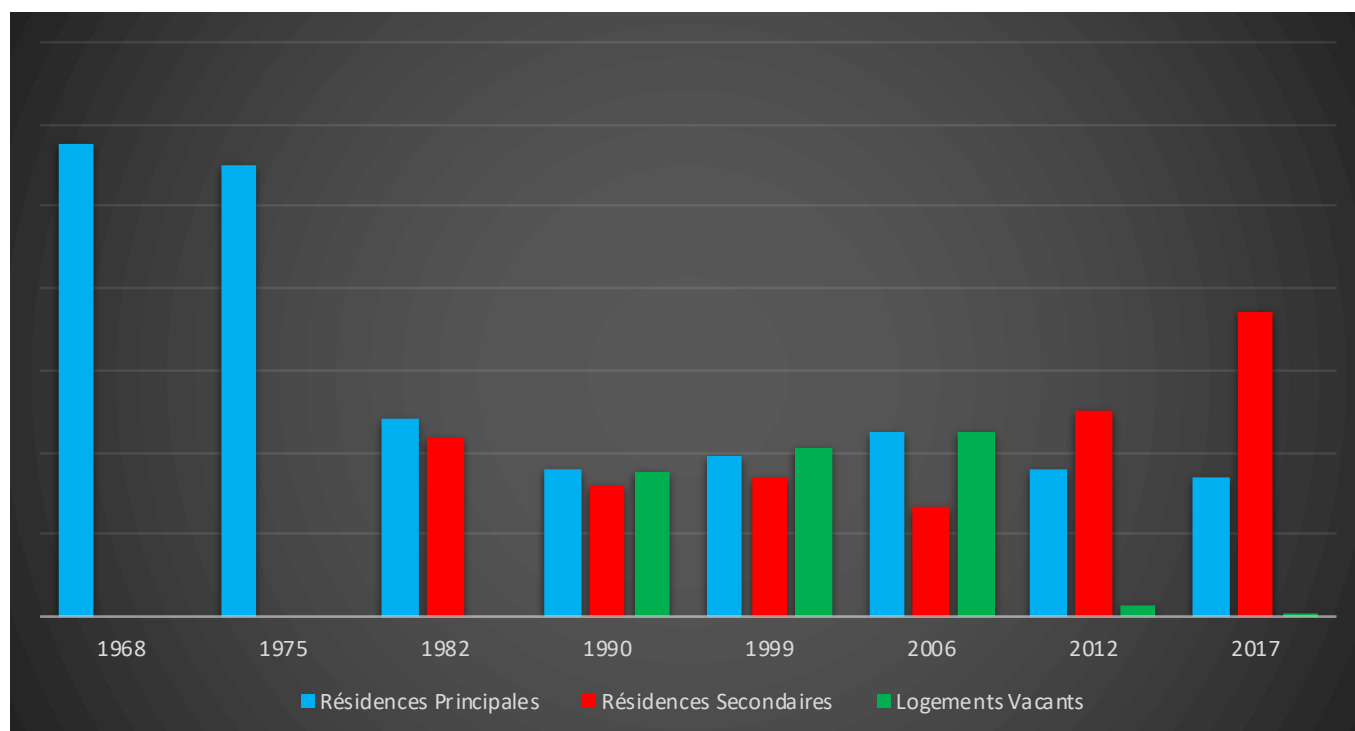
### Résidences Principales selon le statut d'occupation (Chiffre 2017, source INSEE)

Propriétaire	83,90%
Locataire	6,50%
Logé Gratuitement	9,70%



### Évolution du nombre de logements par catégorie sur la Commune

Année	Ensemble	Résidences Principales	Résidences Secondaires	Logements Vacants
1968	115	115	-	-
1975	110	110	-	-
1982	92	48	44	-
1990	103	36	32	35
1999	114	39	34	41
2006	117	45	27	45
2012	89	36	50	3
2017	109	34	74	1



### Les Chiffres de l'Immobilier sur la Commune

**Source DVI CEIF** (Données de Valeurs Immobilières, Chambre des Experts Immobiliers de France FNAIM) : Chiffres répertoriés sur toutes les ventes réellement constatées sur la Commune pendant les périodes mentionnées. Les données immobilières étant mis à jour tous les 6 mois ou parfois plus, en fonction de la date de publication à la conservation des hypothèques, certaines données concernant des périodes récentes peuvent donc être absentes.

Année	Prix (€/m <sup>2</sup> ) moyen par Type de bien	
	Maison	Appartement
2014	- €	- €
2015	- €	181,82 €
2016	- €	166,40 €
2017	- €	- €
2018	- €	- €
2019	857,14 €	- €
2020	- €	- €

