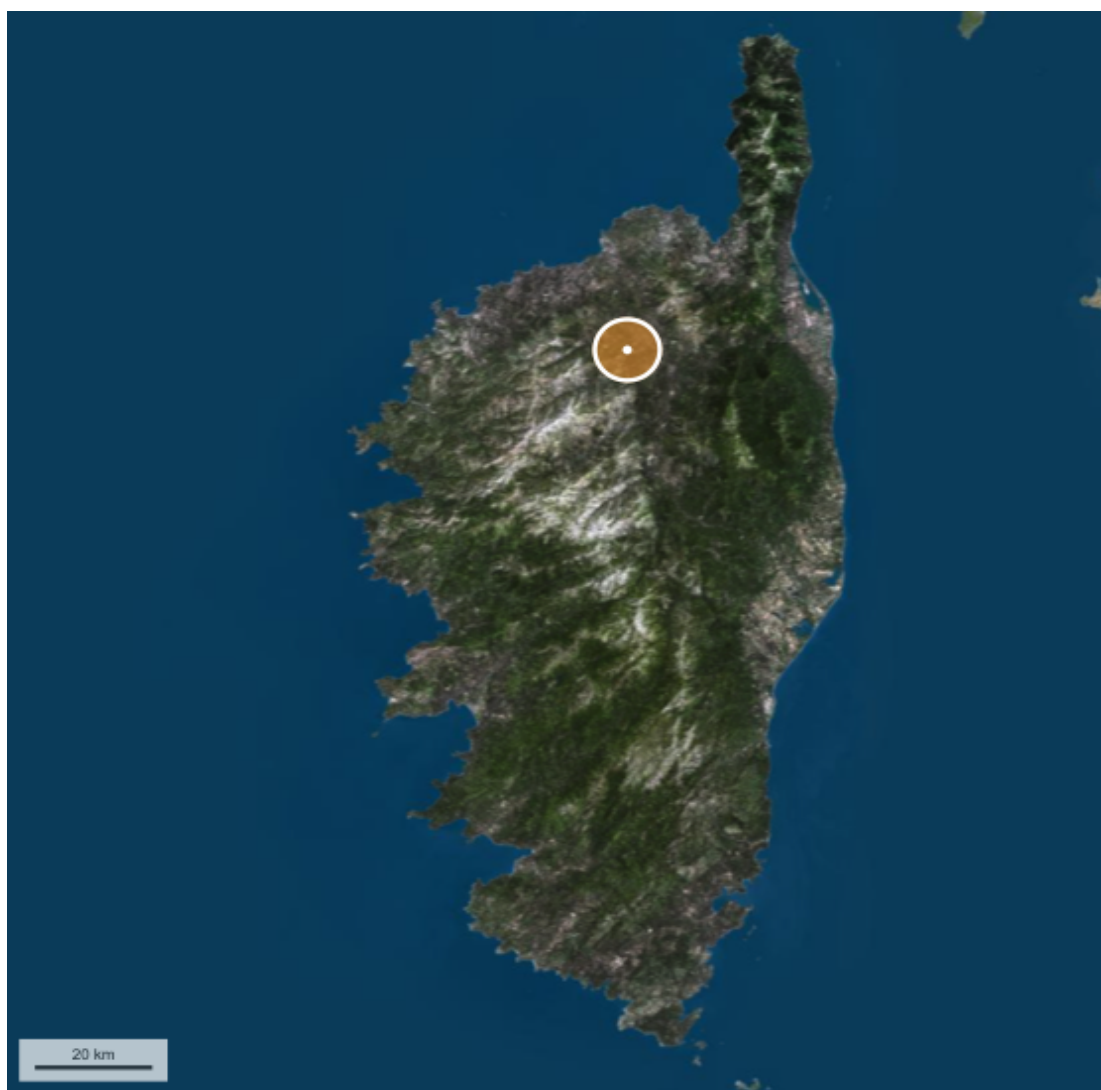




**CORSE EXPERTISE**  
*Immobilière & Foncière*



## Dossier Immobilier : CASTIFAO (Haute Corse)



**Cabinet CORSE EXPERTISE IMMOBILIÈRE & FONCIÈRE**

**Ghjuvan'Santu LE MAO – EXPERT IMMOBILIER AGRÉÉ REV & TRV PAR TEGoVA – CEIF FNAIM – IFEI - EEFIC**

[www.corseexpertiseimmo.com](http://www.corseexpertiseimmo.com)

Tél : 04.95.35.00.20 / Mail : [contact@corseexpertiseimmo.com](mailto:contact@corseexpertiseimmo.com)

Siège Social : Avenue du 9 Septembre, Villa Achilli, 20 240 GHISONACCIA

Accréditation TEGoVA : REV (Recognised European Valuer) n° REV-FR/CEIF-FNAIM/2020/7 et TRV (TEGoVA Residential Valuer) n° TRV-FR/CEIF-FNAIM/2023/6

Membre de la Chambre des Experts Immobiliers de France FNAIM et de l'Institut Français de l'Expertise Immobilière

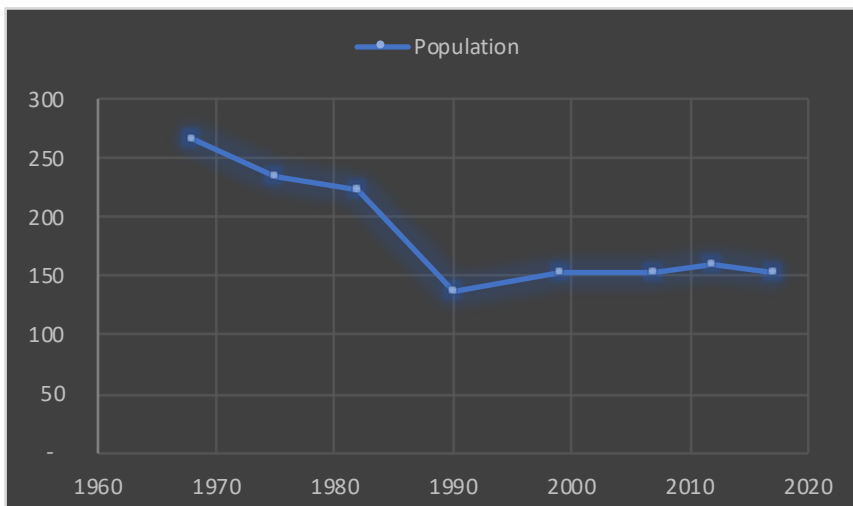
Membre de la Fédération Nationale des Experts et Experts de Justice Évaluateurs Fonciers, Immobiliers et Commerciaux

Contrat R.C.P. MMA IARD ° 120 145 975

R.C Bastia, Siret : 789 004 330 00013

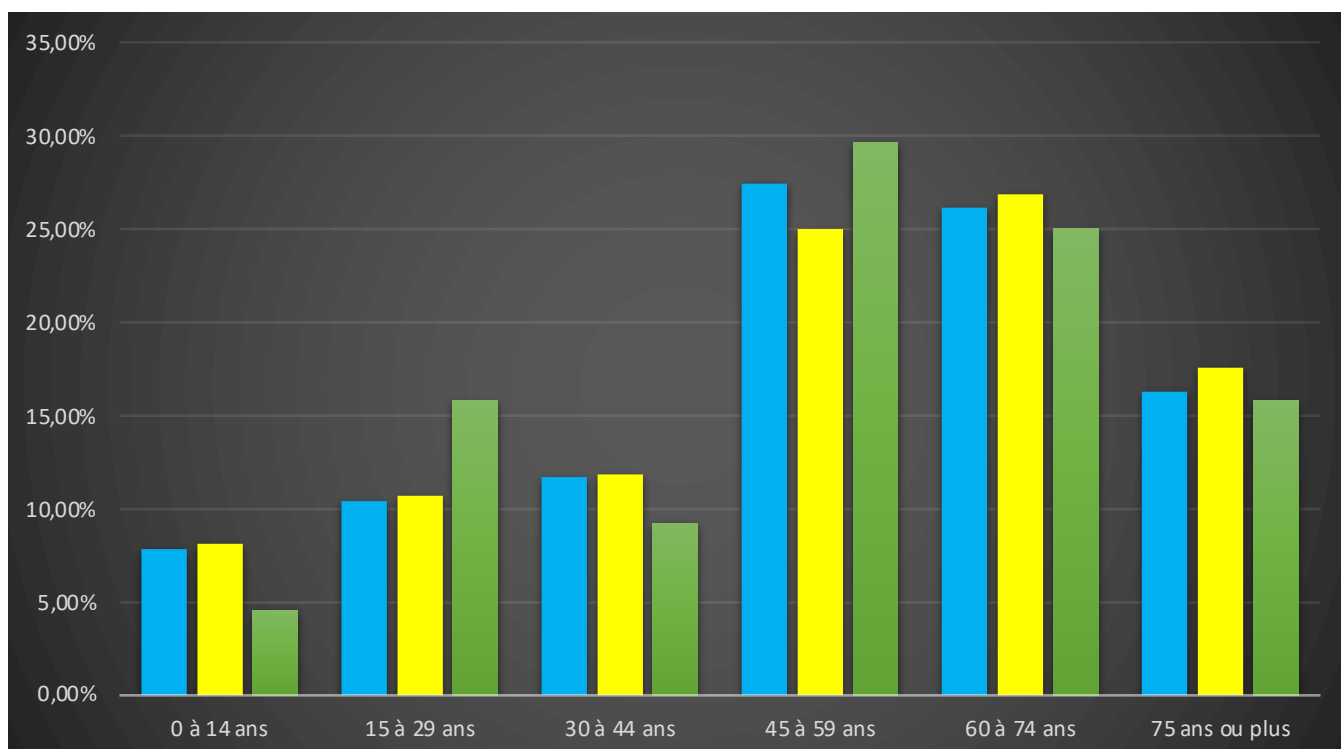
### Évolution de la population sur la Commune (source INSEE)

Année	Population	Densité
1968	266	6,30
1975	234	5,60
1982	223	5,30
1990	137	3,30
1999	152	3,60
2007	153	3,60
2012	160	3,80
2017	152	3,60



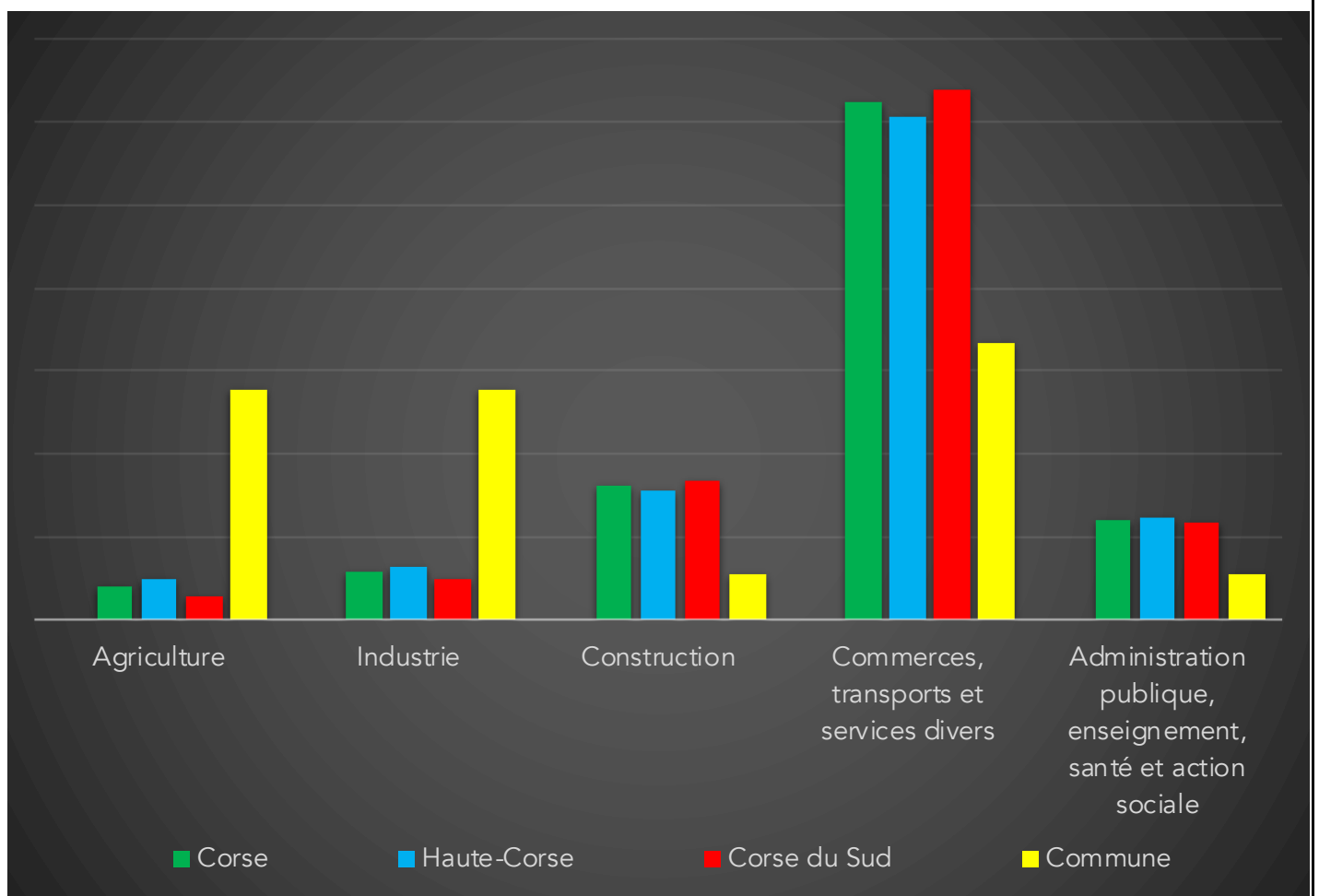
### Population par grandes tranches d'âges (Source INSEE)

	2007		2012		2017	
Ensemble	153	100,00%	160	100,00%	152	100,00%
0 à 14 ans	12	7,84%	13	8,13%	7	4,61%
15 à 29 ans	16	10,46%	17	10,63%	24	15,79%
30 à 44 ans	18	11,76%	19	11,88%	14	9,21%
45 à 59 ans	42	27,45%	40	25,00%	45	29,61%
60 à 74 ans	40	26,14%	43	26,88%	38	25,00%
75 ans ou plus	25	16,34%	28	17,50%	24	15,79%



Répartition des établissements actifs au 31/12/2015

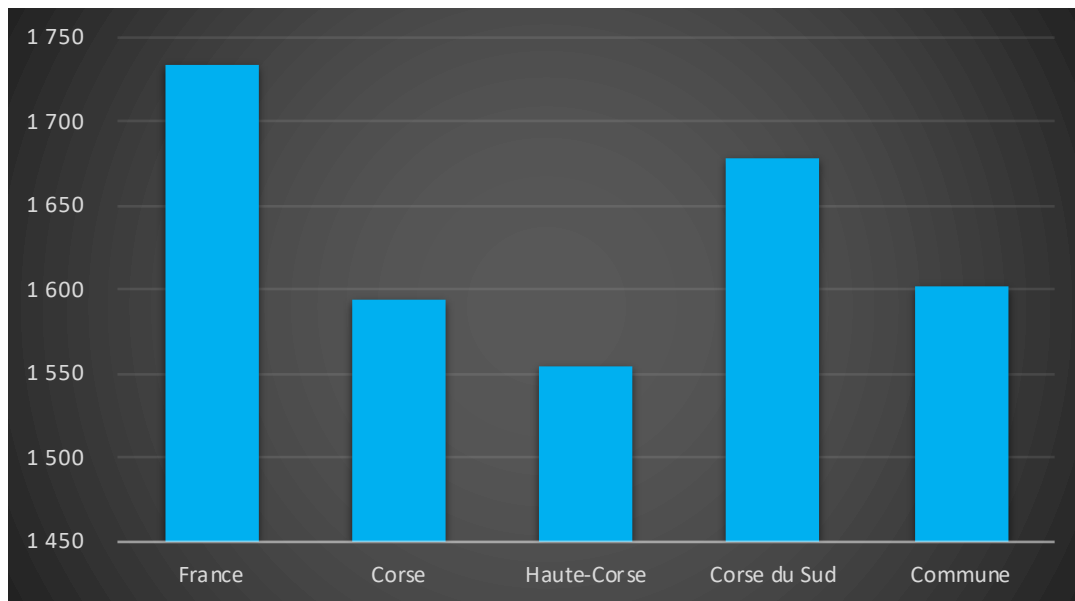
Désignation	Corse	Haute-Corse	Corse du Sud	Commune
Nbre d'établissement actifs	<b>46 635</b>	<b>23 919</b>	<b>22 716</b>	<b>18</b>
Agriculture	<b>3,90%</b>	<b>5,00%</b>	<b>2,80%</b>	<b>27,80%</b>
Industrie	<b>5,70%</b>	<b>6,50%</b>	<b>4,90%</b>	<b>27,80%</b>
Construction	<b>16,10%</b>	<b>15,60%</b>	<b>16,60%</b>	<b>5,60%</b>
Commerces, transports et services divers	<b>62,30%</b>	<b>60,70%</b>	<b>64,00%</b>	<b>33,30%</b>
Administration publique, enseignement, santé et action sociale	<b>11,90%</b>	<b>12,20%</b>	<b>11,60%</b>	<b>5,60%</b>



Comparaison du niveau de vie de la Commune avec le Département, la Région et la France

En € nets / UC / mois

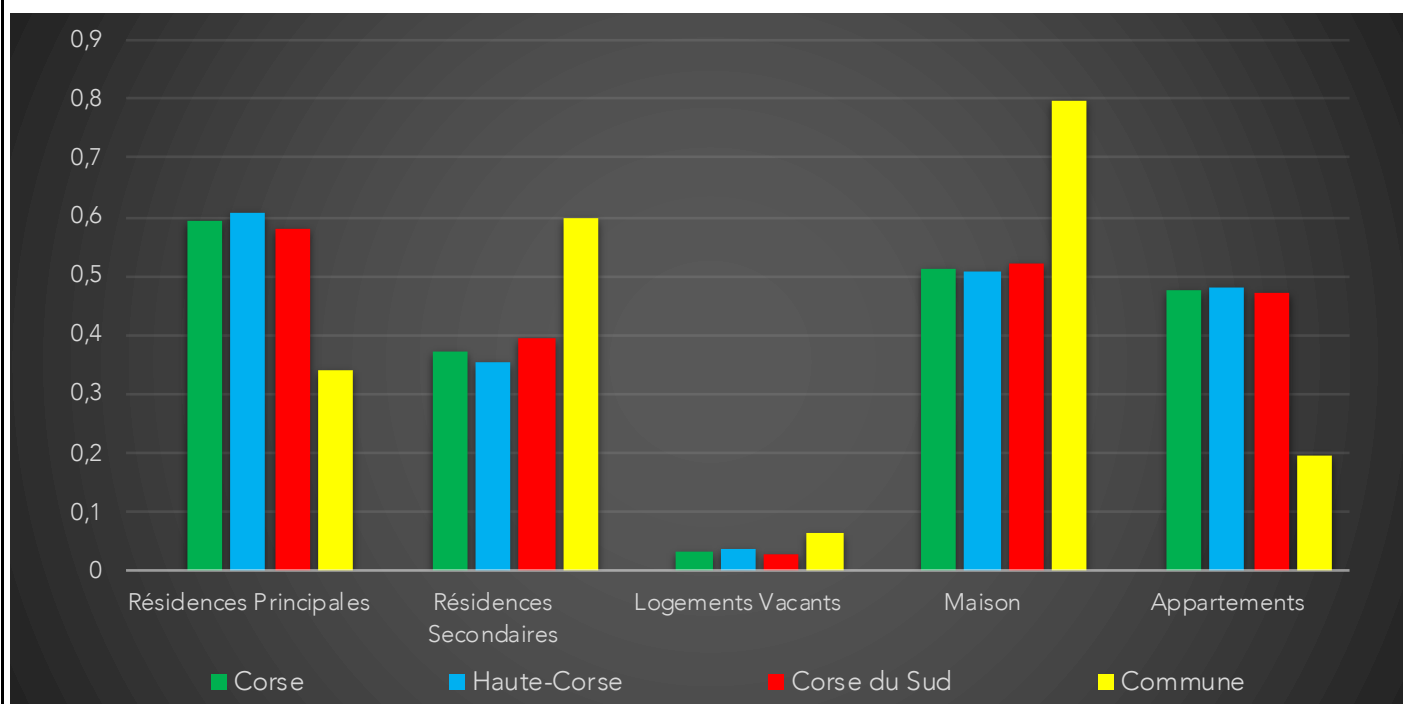
France	<b>1 734</b>		
Corse	<b>1 594</b>		
Haute-Corse	<b>1 555</b>		
Corse du Sud	<b>1 679</b>		
Commune	<b>1 602</b>	Sur 36 1717 communes, la commune se classe :	<b>20525</b>



Parc et le Marché immobilier de la Commune :

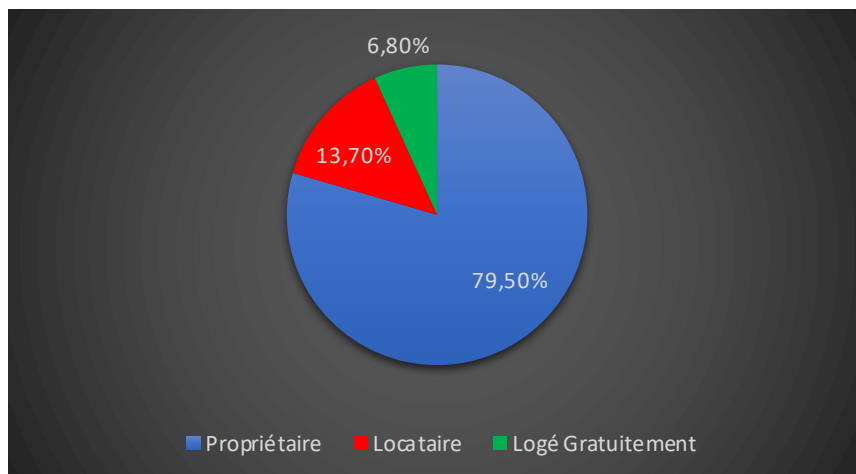
Statistiques sur la Commune et Comparaison avec le Territoire (Chiffre 2017, source INSEE)

Désignation	Corse	Haute-Corse	Corse du Sud	Commune
Nombre total de Logement	249 668	130 820	118 848	228
Résidences Principales	148 432	79 689	68 743	77
Résidences Secondaires	93 265	46 286	46 979	136
Logements Vacants	7 971	4 845	3 126	15
Maison	128 229	66 515	61 714	182
Appartements	118 887	62 811	56 076	44
Soit en %				
Résidences Principales	59,45%	60,91%	57,84%	33,77%
Résidences Secondaires	37,36%	35,38%	39,53%	59,65%
Logements Vacants	3,19%	3,70%	2,63%	6,58%
Maison	51,36%	50,84%	51,93%	79,82%
Appartements	47,62%	48,01%	47,18%	19,30%



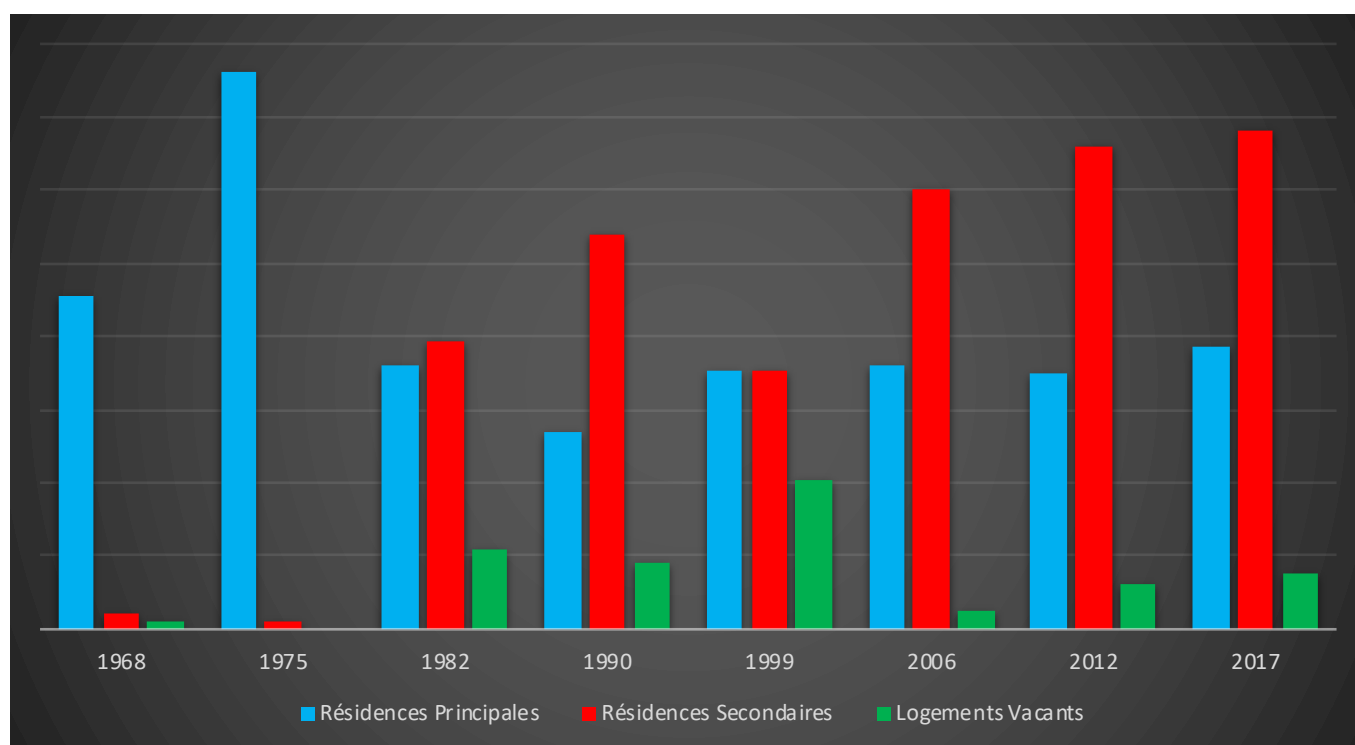
Résidences Principales selon le statut d'occupation (Chiffre 2017, source INSEE)

Propriétaire	79,50%
Locataire	13,70%
Logé Gratuitement	6,80%



Évolution du nombre de logements par catégorie sur la Commune

Année	Ensemble	Résidences Principales	Résidences Secondaires	Logements Vacants
1968	97	91	4	2
1975	154	152	2	-
1982	173	72	79	22
1990	180	54	108	18
1999	183	71	71	41
2006	197	72	120	5
2012	213	70	132	12
2017	228	77	136	15



### Les Chiffres de l'Immobilier sur la Commune

**Source DVI CEIF** (Données de Valeurs Immobilières, Chambre des Experts Immobiliers de France FNAIM) : Chiffres répertoriés sur toutes les ventes réellement constatées sur la Commune pendant les périodes mentionnées. Les données immobilières étant mis à jour tous les 6 mois ou parfois plus, en fonction de la date de publication à la conservation des hypothèques, certaines données concernant des périodes récentes peuvent donc être absentes.

Année	Prix (€/m <sup>2</sup> ) moyen par Type de bien	
	Maison	Appartement
2014	573,67 €	714,29 €
2015	- €	1 036,01 €
2016	1 571,43 €	1 041,39 €
2017	1 368,75 €	557,89 €
2018	1 555,88 €	2 333,33 €
2019	- €	- €
2020	- €	- €

