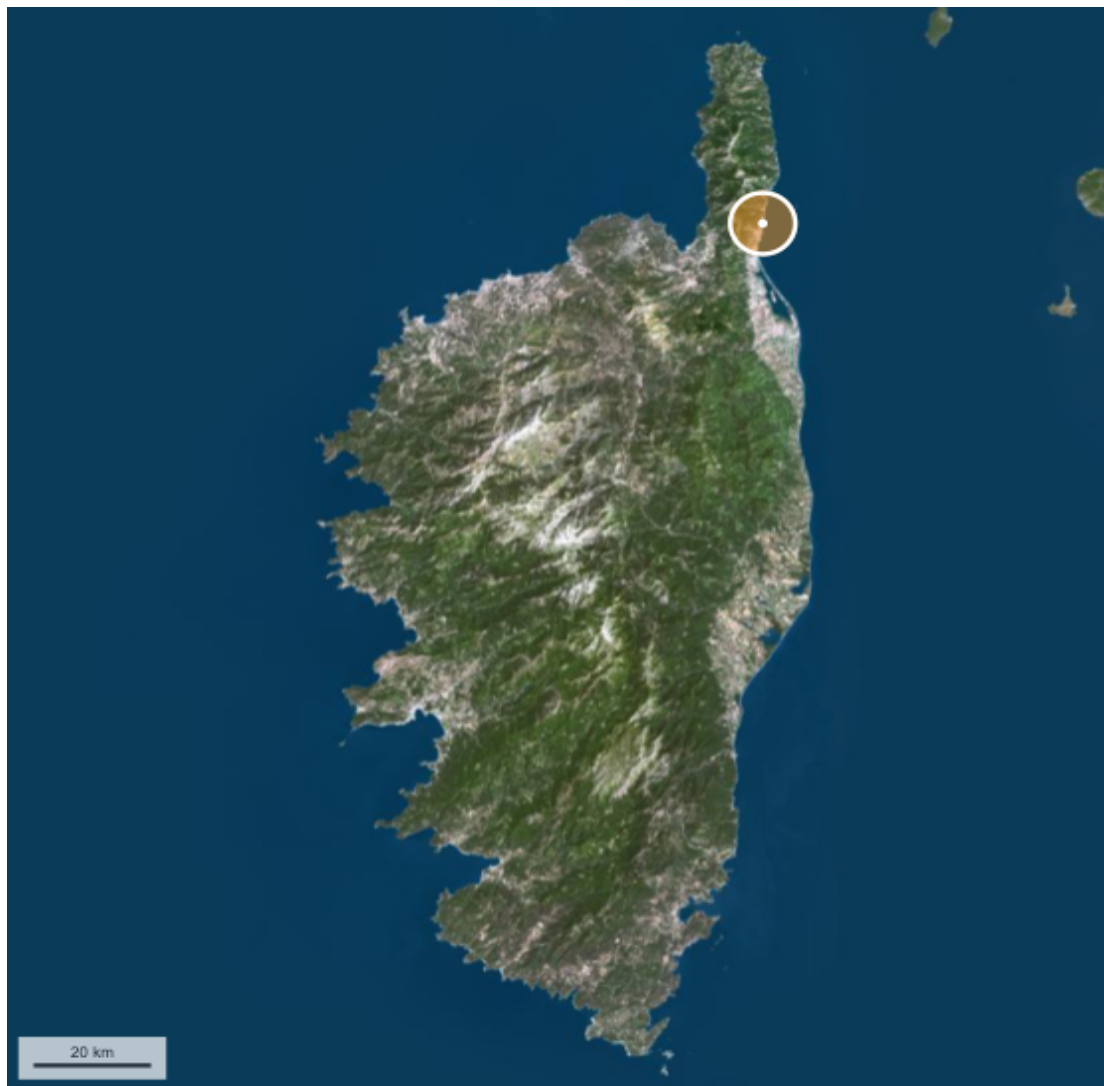




CORSE EXPERTISE
Immobilière & Foncière



Dossier Immobilier : SAN MARTINO DI LOTA (Haute Corse)



Cabinet CORSE EXPERTISE IMMOBILIÈRE & FONCIÈRE

Ghjuvan'Santu LE MAO – EXPERT IMMOBILIER AGRÉÉ REV & TRV PAR TEGoVA – CEIF FNAIM – IFEI - EEFIC

www.corseexpertiseimmo.com

Tél : 04.95.35.00.20 / Mail : contact@corseexpertiseimmo.com

Siège Social : Avenue du 9 Septembre, Villa Achilli, 20 240 GHISONACCIA

Accréditation TEGoVA : REV (Recognised European Valuer) n° REV-FR/CEIF-FNAIM/2020/7 et TRV (TEGoVA Residential Valuer) n° TRV-FR/CEIF-FNAIM/2023/6

Membre de la Chambre des Experts Immobiliers de France FNAIM et de l'Institut Français de l'Expertise Immobilière

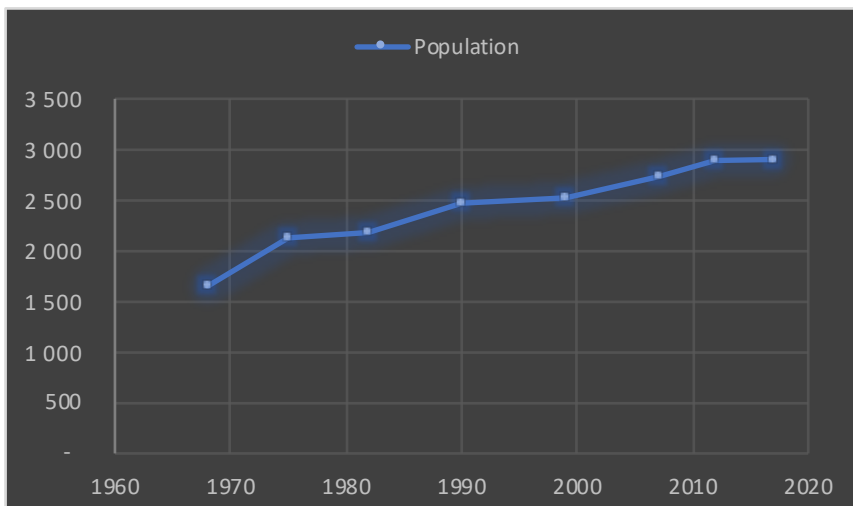
Membre de la Fédération Nationale des Experts et Experts de Justice Évaluateurs Fonciers, Immobiliers et Commerciaux

Contrat R.C.P. MMA IARD ° 120 145 975

R.C Bastia, Siret : 789 004 330 00013

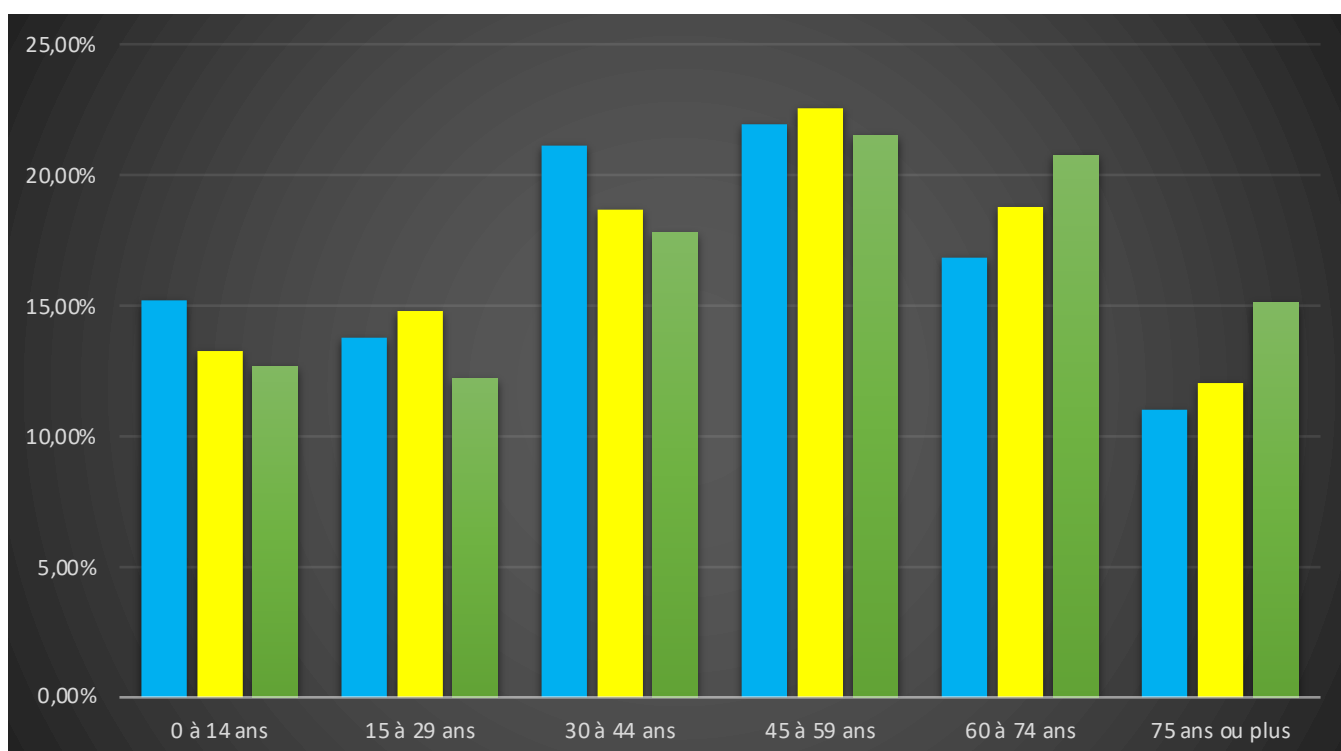
Évolution de la population sur la Commune (source INSEE)

Année	Population	Densité
1968	1 649	172,90
1975	2 132	223,50
1982	2 183	228,80
1990	2 466	258,50
1999	2 530	265,20
2007	2 726	285,70
2012	2 882	302,10
2017	2 901	304,10



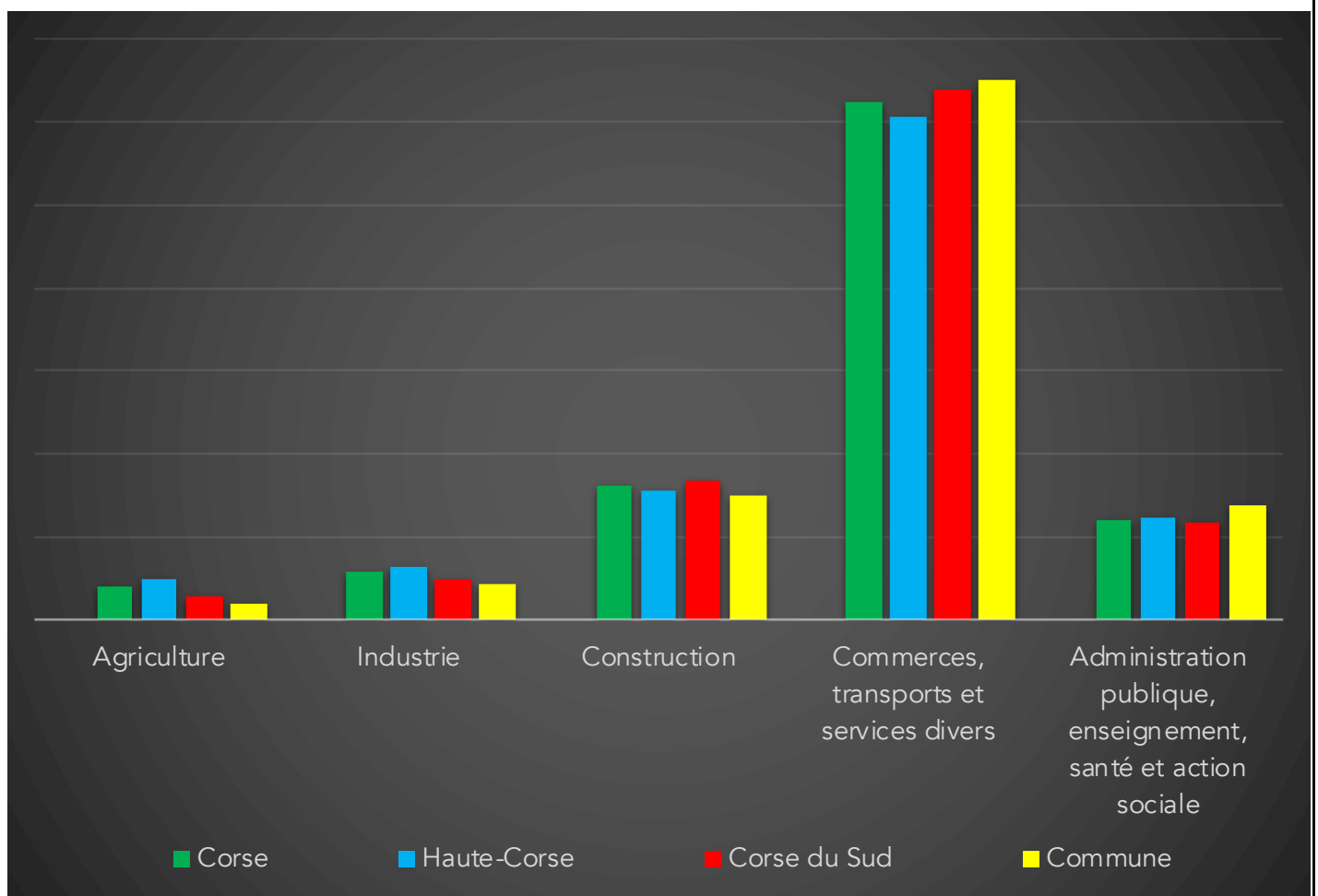
Population par grandes tranches d'âges (Source INSEE)

	2007		2012		2017	
Ensemble	2 726	100,00%	2 882	100,00%	2 901	100,00%
0 à 14 ans	415	15,22%	383	13,29%	367	12,65%
15 à 29 ans	376	13,79%	425	14,75%	354	12,20%
30 à 44 ans	575	21,09%	538	18,67%	516	17,79%
45 à 59 ans	599	21,97%	649	22,52%	624	21,51%
60 à 74 ans	460	16,87%	542	18,81%	602	20,75%
75 ans ou plus	301	11,04%	346	12,01%	438	15,10%



Répartition des établissements actifs au 31/12/2015

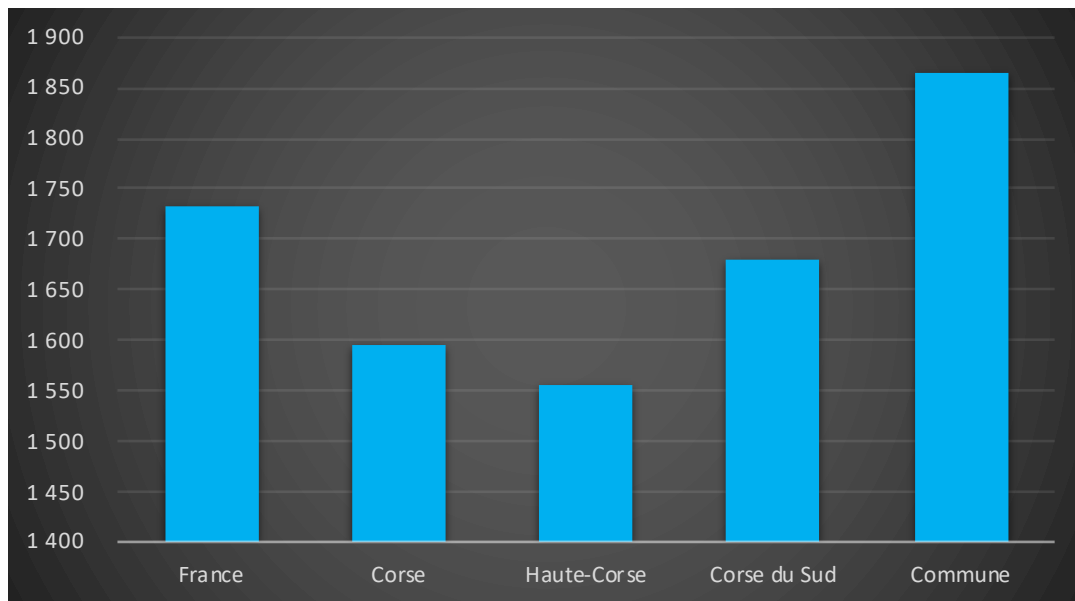
Désignation	Corse	Haute-Corse	Corse du Sud	Commune
Nbre d'établissement actifs	46 635	23 919	22 716	261
Agriculture	3,90%	5,00%	2,80%	1,90%
Industrie	5,70%	6,50%	4,90%	4,20%
Construction	16,10%	15,60%	16,60%	14,90%
Commerces, transports et services divers	62,30%	60,70%	64,00%	65,10%
Administration publique, enseignement, santé et action sociale	11,90%	12,20%	11,60%	13,80%



Comparaison du niveau de vie de la Commune avec le Département, la Région et la France

En € nets / UC / mois

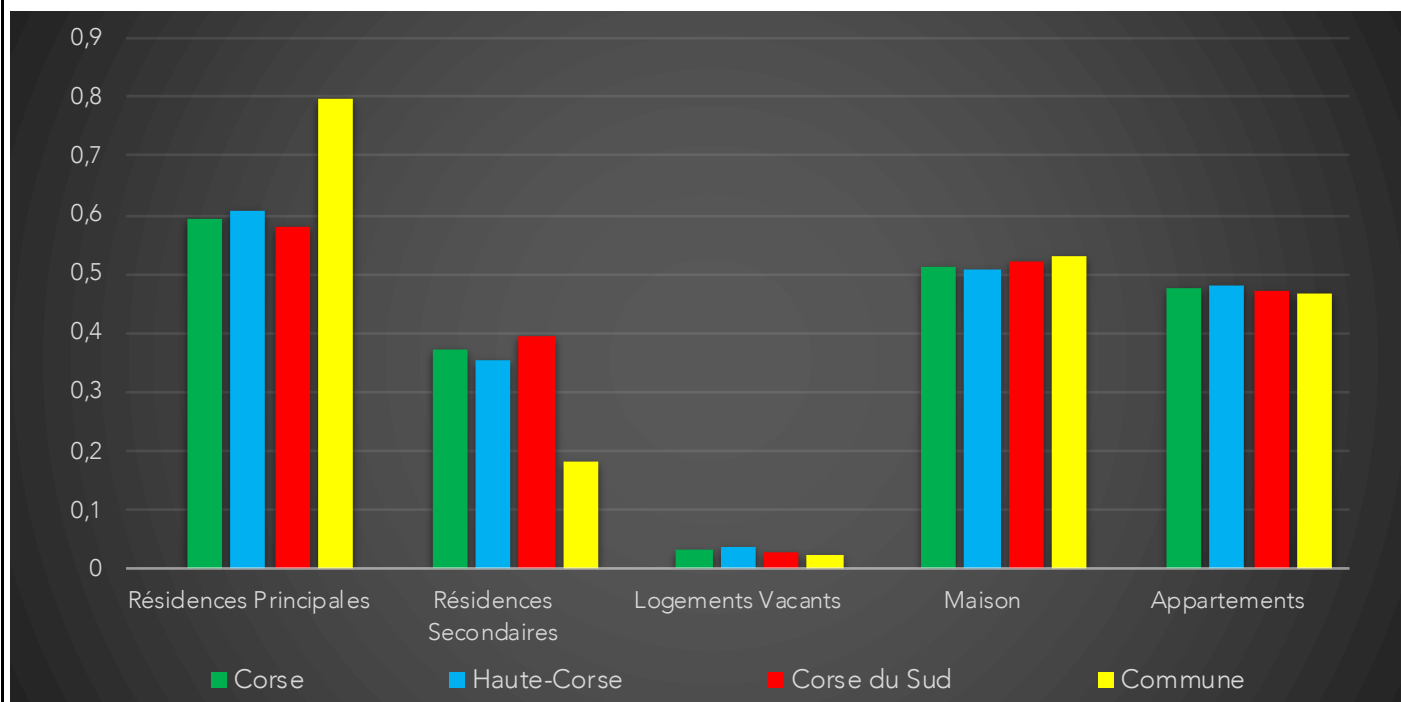
France	1 734		
Corse	1 594		
Haute-Corse	1 555		
Corse du Sud	1 679		
Commune	1 864	Sur 36 1717 communes, la commune se classe :	8073



Parc et le Marché immobilier de la Commune :

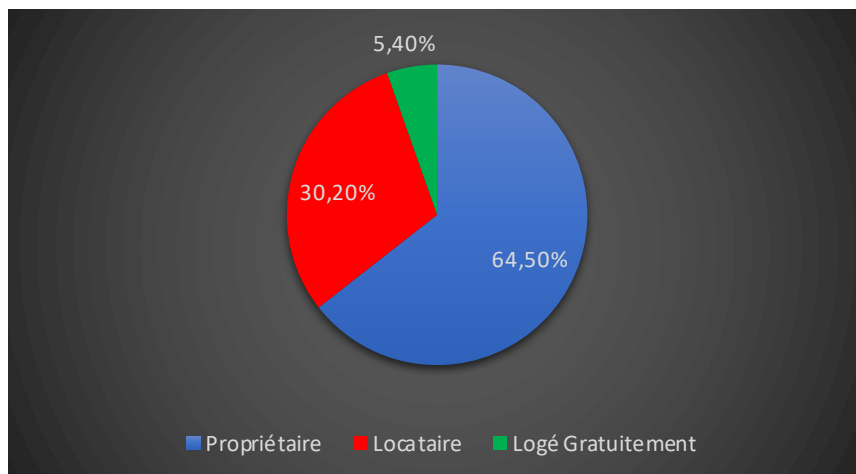
Statistiques sur la Commune et Comparaison avec le Territoire (Chiffre 2017, source INSEE)

Désignation	Corse	Haute-Corse	Corse du Sud	Commune
Nombre total de Logement	249 668	130 820	118 848	1 683
Résidences Principales	148 432	79 689	68 743	1 345
Résidences Secondaires	93 265	46 286	46 979	303
Logements Vacants	7 971	4 845	3 126	35
Maison	128 229	66 515	61 714	889
Appartements	118 887	62 811	56 076	788
Soit en %				
Résidences Principales	59,45%	60,91%	57,84%	79,93%
Résidences Secondaires	37,36%	35,38%	39,53%	18,00%
Logements Vacants	3,19%	3,70%	2,63%	2,08%
Maison	51,36%	50,84%	51,93%	52,82%
Appartements	47,62%	48,01%	47,18%	46,82%



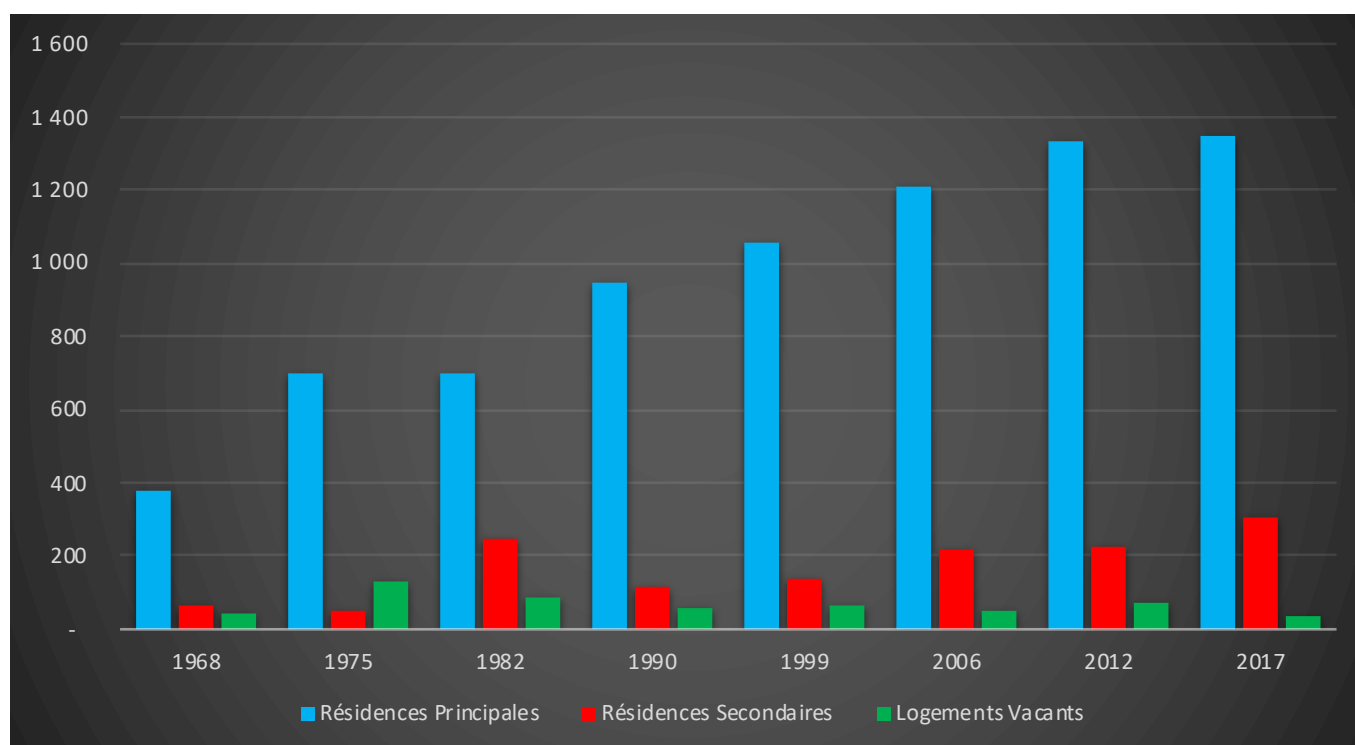
Résidences Principales selon le statut d'occupation (Chiffre 2017, source INSEE)

Propriétaire	64,50%
Locataire	30,20%
Logé Gratuitement	5,40%



Évolution du nombre de logements par catégorie sur la Commune

Année	Ensemble	Résidences Principales	Résidences Secondaires	Logements Vacants
1968	489	381	62	46
1975	880	702	48	130
1982	1 033	700	247	86
1990	1 122	948	115	59
1999	1 263	1 060	138	65
2006	1 483	1 211	218	53
2012	1 634	1 334	226	74
2017	1 683	1 345	303	35



Les Chiffres de l'Immobilier sur la Commune

Source DVI CEIF (Données de Valeurs Immobilières, Chambre des Experts Immobiliers de France FNAIM) : Chiffres répertoriés sur toutes les ventes réellement constatées sur la Commune pendant les périodes mentionnées. Les données immobilières étant mis à jour tous les 6 mois ou parfois plus, en fonction de la date de publication à la conservation des hypothèques, certaines données concernant des périodes récentes peuvent donc être absentes.

Année	Prix (€/m ²) moyen par Type de bien	
	Maison	Appartement
2014	2 464,60 €	2 398,02 €
2015	2 374,03 €	2 023,24 €
2016	3 442,88 €	2 734,88 €
2017	3 103,78 €	2 597,02 €
2018	3 876,35 €	2 939,75 €
2019	2 143,48 €	2 653,22 €
2020	- €	- €

