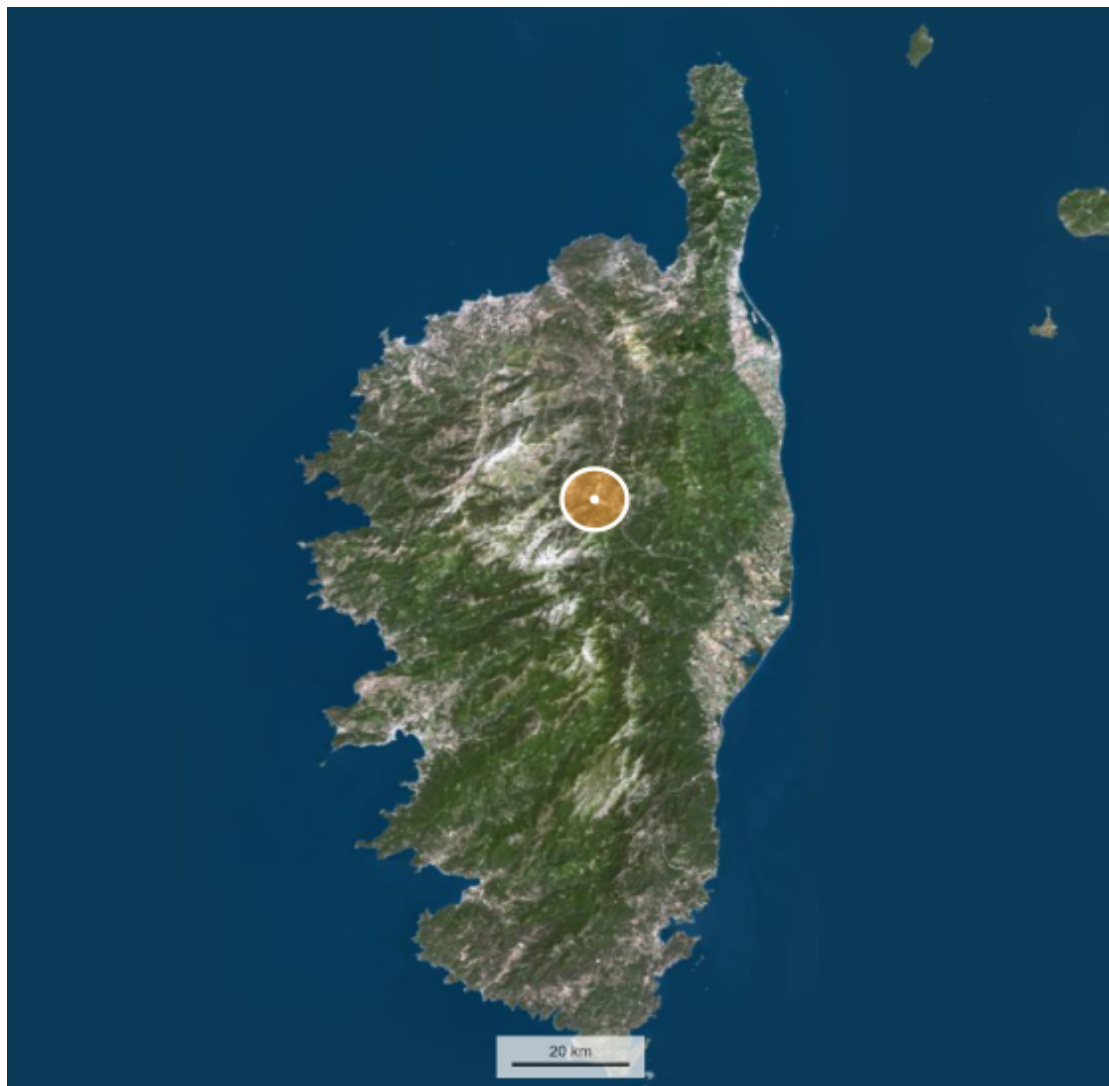




**CORSE EXPERTISE**  
*Immobilière & Foncière*



## Dossier Immobilier : CORTE (Haute Corse)



**Cabinet CORSE EXPERTISE IMMOBILIÈRE & FONCIÈRE**

**Ghjuvan'Santu LE MAO – EXPERT IMMOBILIER AGRÉÉ REV & TRV PAR TEGoVA – CEIF FNAIM – IFEI - EEFIC**

[www.corseexpertiseimmo.com](http://www.corseexpertiseimmo.com)

Tél : 04.95.35.00.20 / Mail : [contact@corseexpertiseimmo.com](mailto:contact@corseexpertiseimmo.com)

Siège Social : Avenue du 9 Septembre, Villa Achilli, 20 240 GHISONACCIA

Accréditation TEGoVA : REV (Recognised European Valuer) n° REV-FR/CEIF-FNAIM/2020/7 et TRV (TEGoVA Residential Valuer) n° TRV-FR/CEIF-FNAIM/2023/6

Membre de la Chambre des Experts Immobiliers de France FNAIM et de l'Institut Français de l'Expertise Immobilière

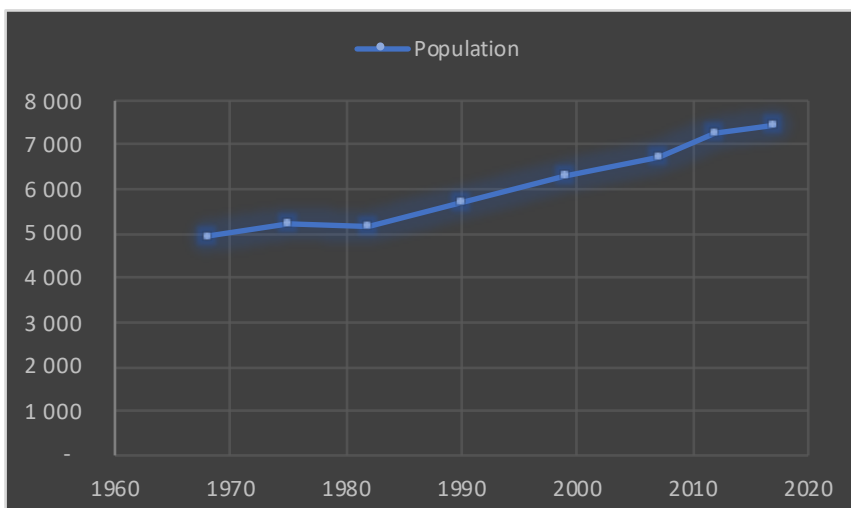
Membre de la Fédération Nationale des Experts et Experts de Justice Évaluateurs Fonciers, Immobiliers et Commerciaux

Contrat R.C.P. MMA IARD ° 120 145 975

R.C Bastia, Siret : 789 004 330 00013

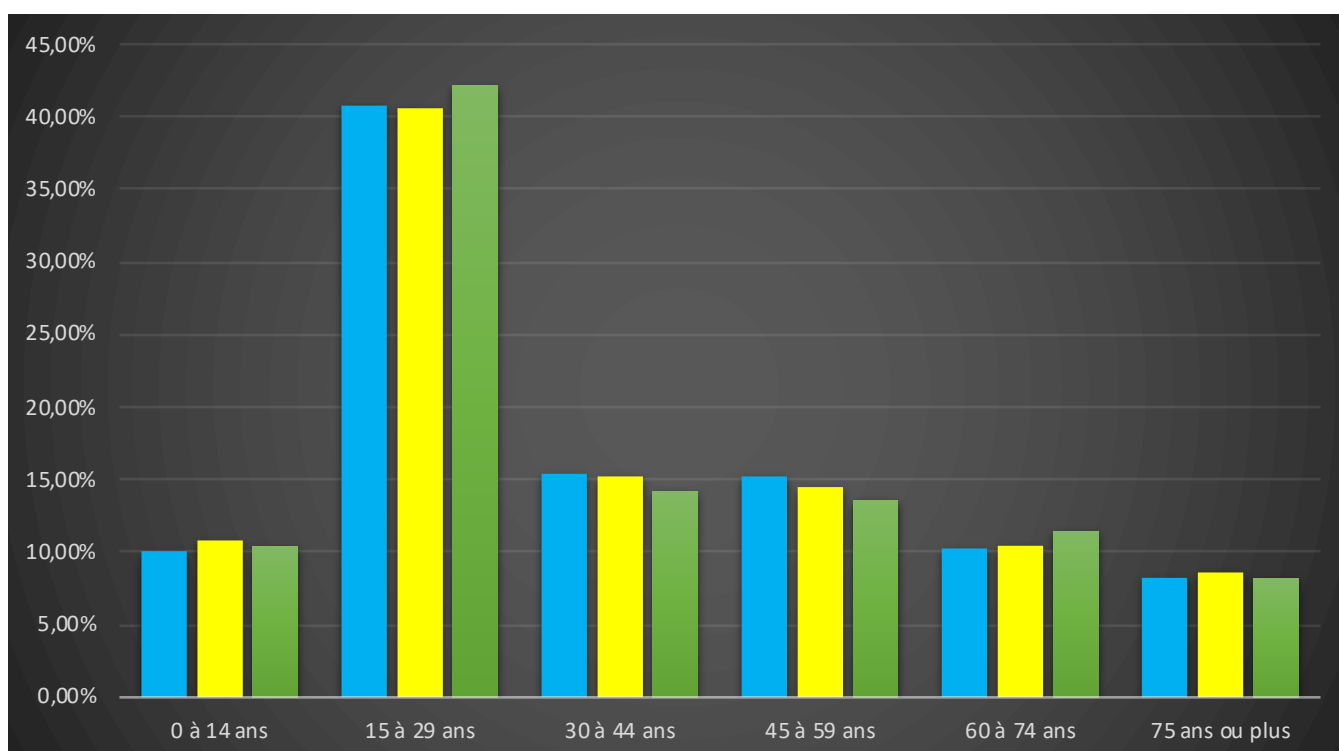
### Évolution de la population sur la Commune (source INSEE)

Année	Population	Densité
1968	4 948	33,10
1975	5 230	35,00
1982	5 177	34,70
1990	5 693	38,10
1999	6 329	42,40
2007	6 747	45,20
2012	7 280	48,80
2017	7 446	49,90



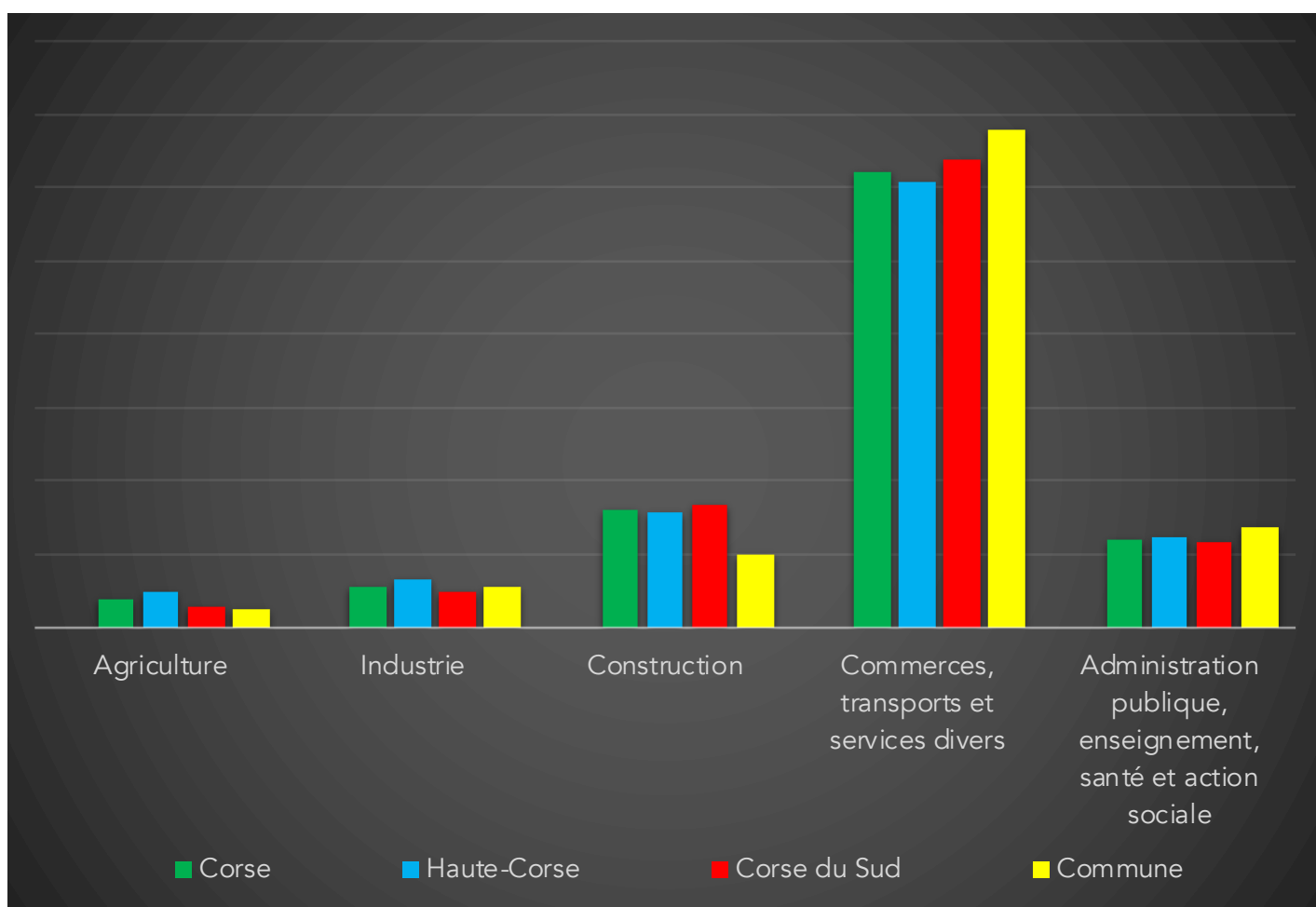
### Population par grandes tranches d'âges (Source INSEE)

	2007		2012		2017	
Ensemble	6 747	100,00%	7 280	100,00%	7 446	100,00%
0 à 14 ans	684	10,14%	790	10,85%	775	10,41%
15 à 29 ans	2 755	40,83%	2 952	40,55%	3 138	42,14%
30 à 44 ans	1 034	15,33%	1 105	15,18%	1 056	14,18%
45 à 59 ans	1 031	15,28%	1 057	14,52%	1 010	13,56%
60 à 74 ans	688	10,20%	756	10,38%	853	11,46%
75 ans ou plus	555	8,23%	620	8,52%	614	8,25%



Répartition des établissements actifs au 31/12/2015

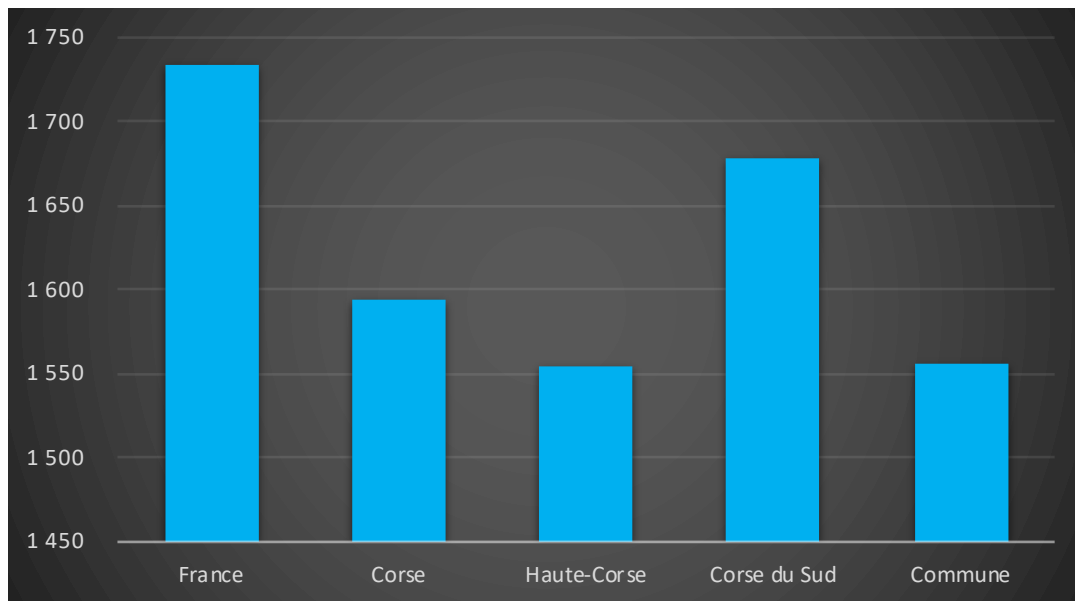
Désignation	Corse	Haute-Corse	Corse du Sud	Commune
Nbre d'établissement actifs	<b>46 635</b>	<b>23 919</b>	<b>22 716</b>	<b>898</b>
Agriculture	<b>3,90%</b>	<b>5,00%</b>	<b>2,80%</b>	<b>2,40%</b>
Industrie	<b>5,70%</b>	<b>6,50%</b>	<b>4,90%</b>	<b>5,60%</b>
Construction	<b>16,10%</b>	<b>15,60%</b>	<b>16,60%</b>	<b>10,10%</b>
Commerces, transports et services divers	<b>62,30%</b>	<b>60,70%</b>	<b>64,00%</b>	<b>68,00%</b>
Administration publique, enseignement, santé et action sociale	<b>11,90%</b>	<b>12,20%</b>	<b>11,60%</b>	<b>13,80%</b>



Comparaison du niveau de vie de la Commune avec le Département, la Région et la France

En € nets / UC / mois

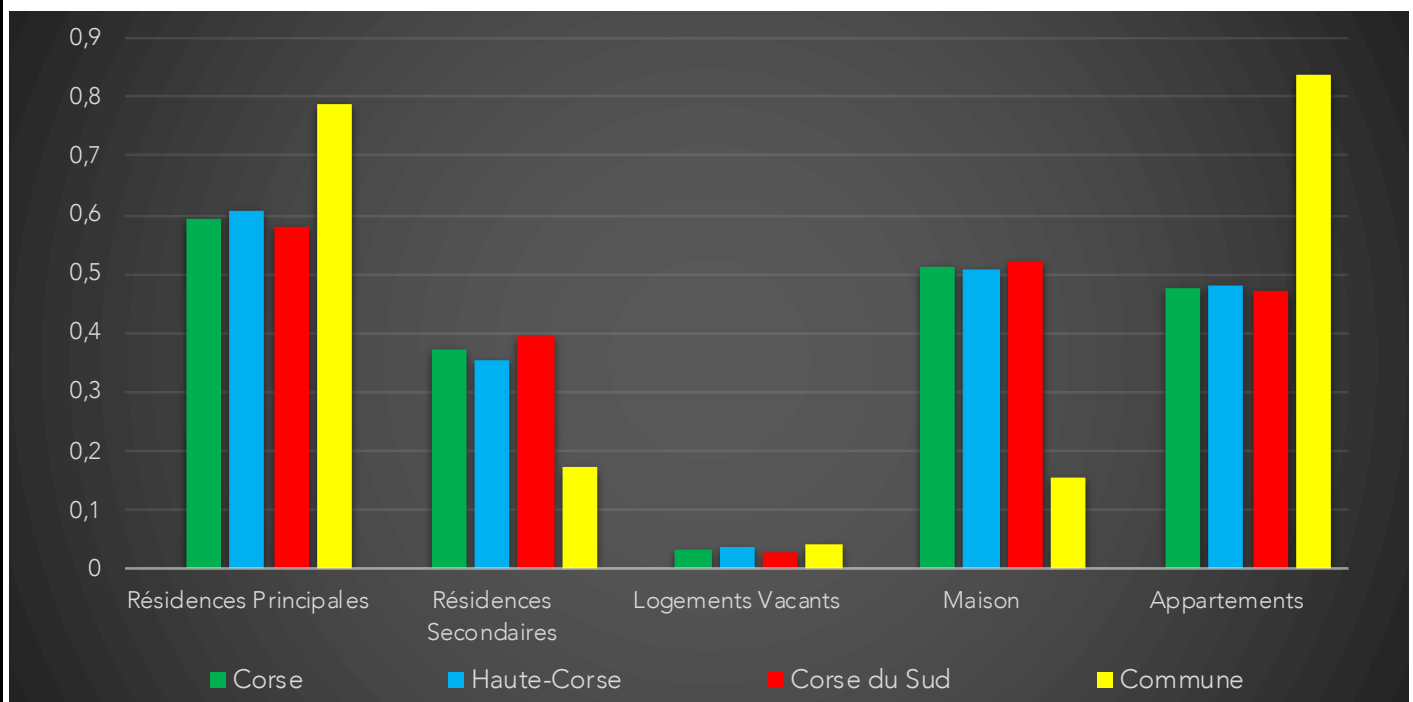
France	<b>1 734</b>		
Corse	<b>1 594</b>		
Haute-Corse	<b>1 555</b>		
Corse du Sud	<b>1 679</b>		
Commune	<b>1 556</b>	Sur 36 1717 communes, la commune se classe :	<b>23012</b>



Parc et le Marché immobilier de la Commune :

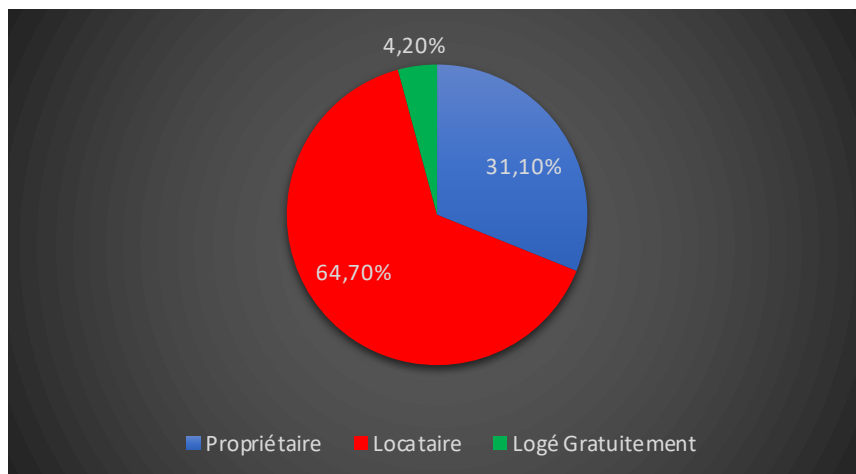
Statistiques sur la Commune et Comparaison avec le Territoire (Chiffre 2017, source INSEE)

Désignation	Corse	Haute-Corse	Corse du Sud	Commune
Nombre total de Logement	249 668	130 820	118 848	4 689
Résidences Principales	148 432	79 689	68 743	3 702
Résidences Secondaires	93 265	46 286	46 979	802
Logements Vacants	7 971	4 845	3 126	185
Maison	128 229	66 515	61 714	713
Appartements	118 887	62 811	56 076	3 928
Soit en %				
Résidences Principales	59,45%	60,91%	57,84%	78,95%
Résidences Secondaires	37,36%	35,38%	39,53%	17,10%
Logements Vacants	3,19%	3,70%	2,63%	3,95%
Maison	51,36%	50,84%	51,93%	15,21%
Appartements	47,62%	48,01%	47,18%	83,77%



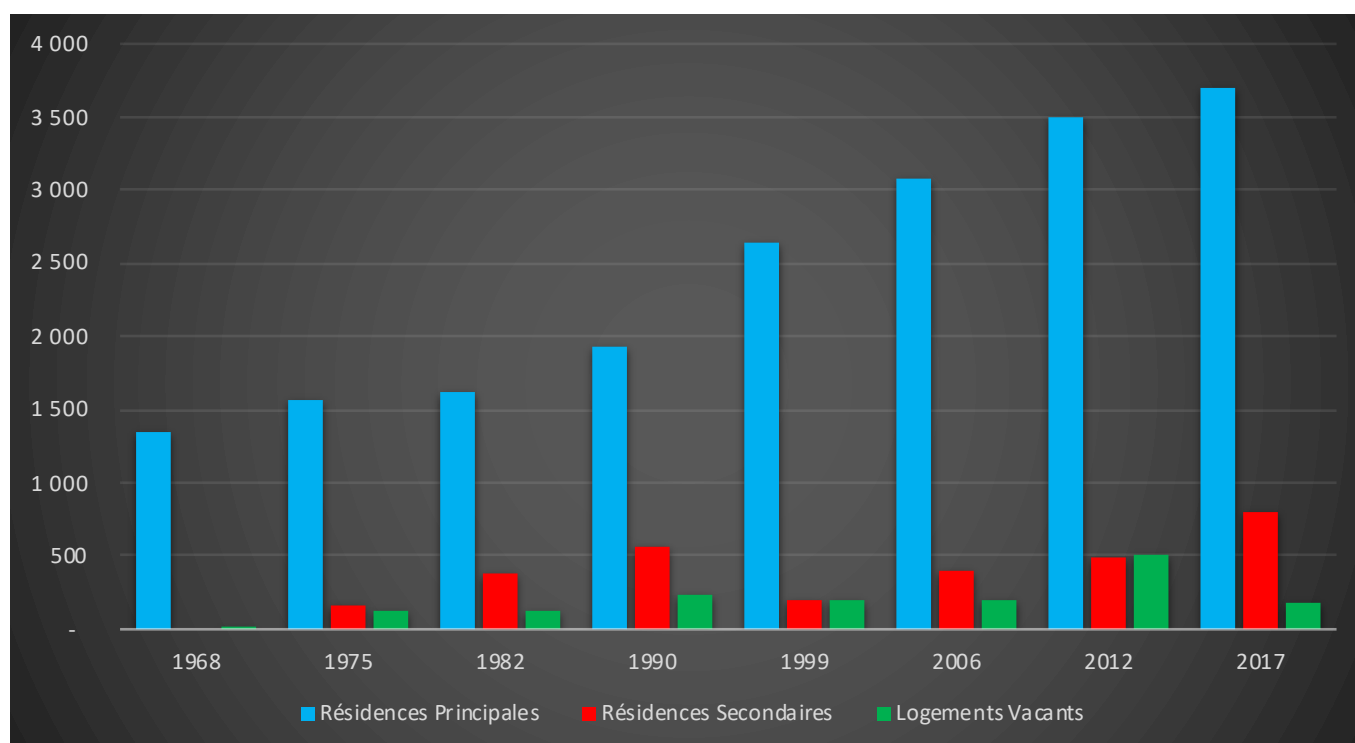
Résidences Principales selon le statut d'occupation (Chiffre 2017, source INSEE)

Propriétaire	31,10%
Locataire	64,70%
Logé Gratuitement	4,20%



Évolution du nombre de logements par catégorie sur la Commune

Année	Ensemble	Résidences Principales	Résidences Secondaires	Logements Vacants
1968	1 360	1 355	-	5
1975	1 860	1 570	166	124
1982	2 140	1 629	380	131
1990	2 734	1 927	569	238
1999	3 041	2 651	196	194
2006	3 681	3 079	397	205
2012	4 482	3 493	487	502
2017	4 689	3 702	802	185



### Les Chiffres de l'Immobilier sur la Commune

**Source DVI CEIF** (Données de Valeurs Immobilières, Chambre des Experts Immobiliers de France FNAIM) : Chiffres répertoriés sur toutes les ventes réellement constatées sur la Commune pendant les périodes mentionnées. Les données immobilières étant mis à jour tous les 6 mois ou parfois plus, en fonction de la date de publication à la conservation des hypothèques, certaines données concernant des périodes récentes peuvent donc être absentes.

Année	Prix (€/m <sup>2</sup> ) moyen par Type de bien	
	Maison	Appartement
2014	2 433,99 €	1 928,22 €
2015	2 251,63 €	1 977,89 €
2016	1 874,96 €	2 183,28 €
2017	1 482,14 €	2 127,42 €
2018	3 002,28 €	1 929,53 €
2019	- €	2 573,99 €
2020	- €	- €

