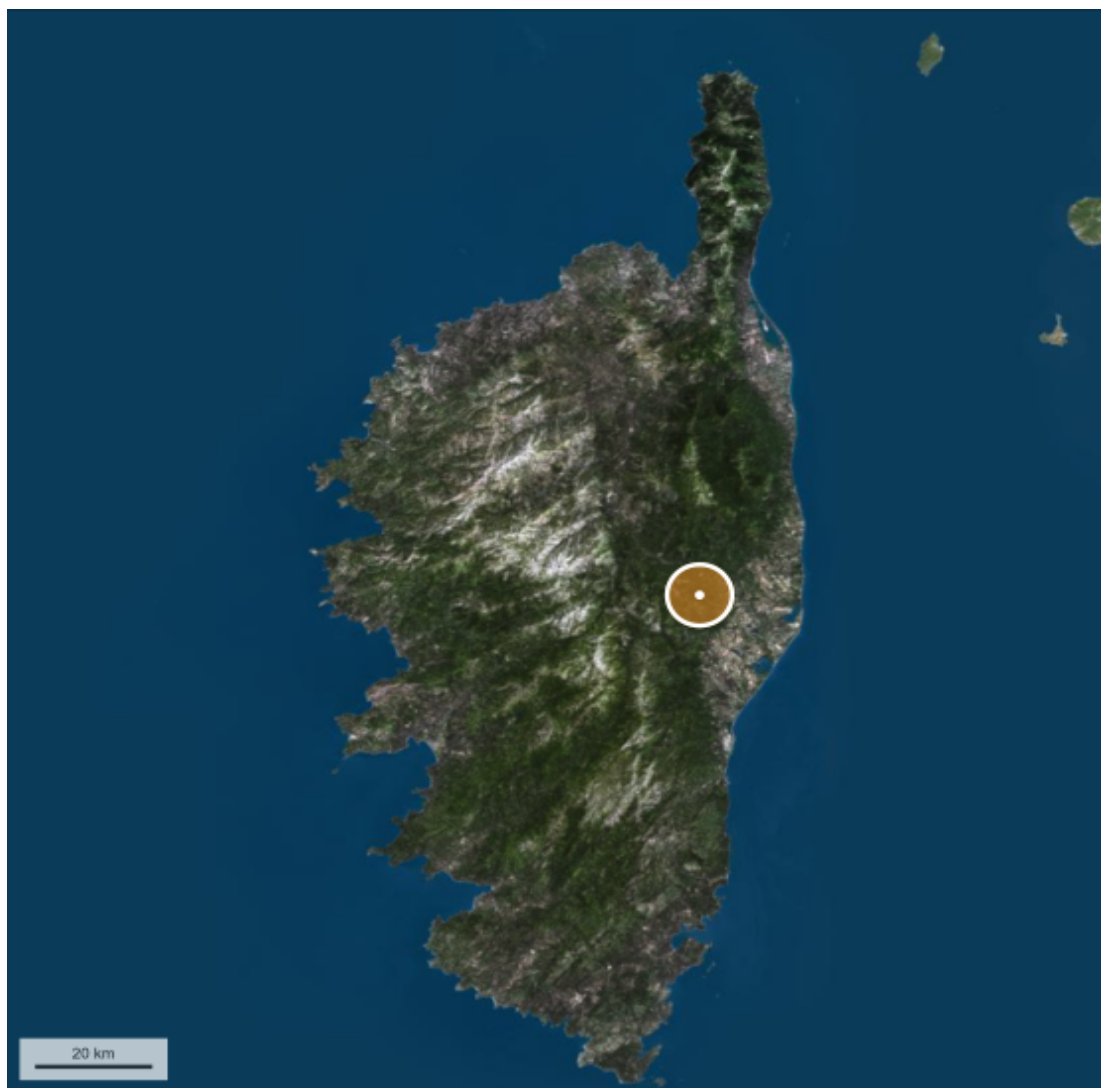


## Dossier Immobilier : ANTISANTI (Haute Corse)



**Cabinet CORSE EXPERTISE IMMOBILIÈRE & FONCIÈRE**

**Ghjuvan'Santu LE MAO – EXPERT IMMOBILIER AGRÉÉ REV & TRV PAR TEGoVA – CEIF FNAIM – IFEI - EEFIC**

[www.corseexpertiseimmo.com](http://www.corseexpertiseimmo.com)

Tél : 04.95.35.00.20 / Mail : [contact@corseexpertiseimmo.com](mailto:contact@corseexpertiseimmo.com)

Siège Social : Avenue du 9 Septembre, Villa Achilli, 20 240 GHISONACCIA

Accréditation TEGoVA : REV (Recognised European Valuer) n° REV-FR/CEIF-FNAIM/2020/7 et TRV (TEGoVA Residential Valuer) n° TRV-FR/CEIF-FNAIM/2023/6

Membre de la Chambre des Experts Immobiliers de France FNAIM et de l'Institut Français de l'Expertise Immobilière

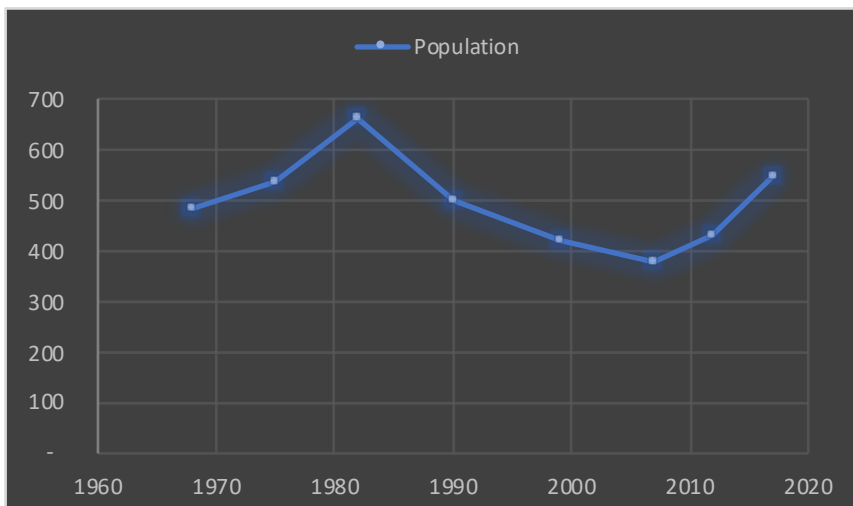
Membre de la Fédération Nationale des Experts et Experts de Justice Évaluateurs Fonciers, Immobiliers et Commerciaux

Contrat R.C.P. MMA IARD ° 120 145 975

R.C Bastia, Siret : 789 004 330 00013

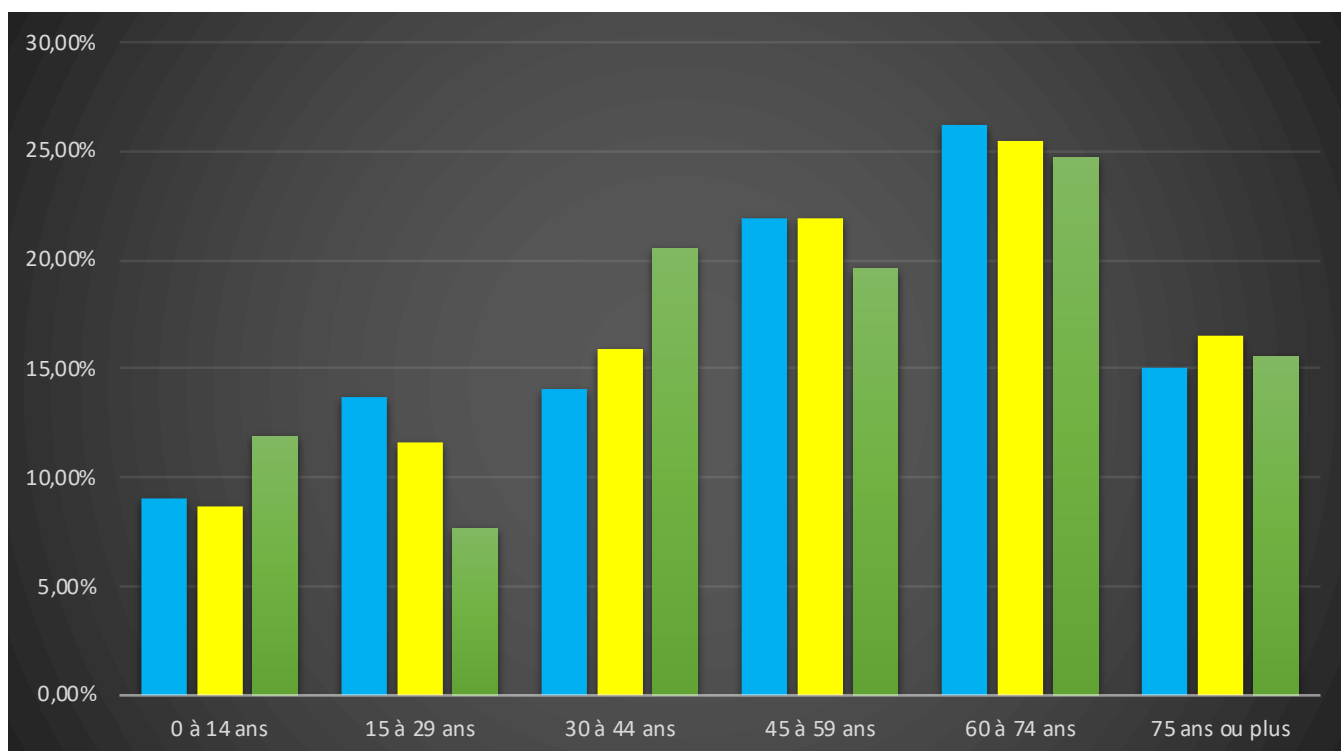
### Évolution de la population sur la Commune (source INSEE)

Année	Population	Densité
1968	486	10,10
1975	534	11,10
1982	661	13,80
1990	500	10,40
1999	418	8,70
2007	378	7,90
2012	429	8,90
2017	546	11,40



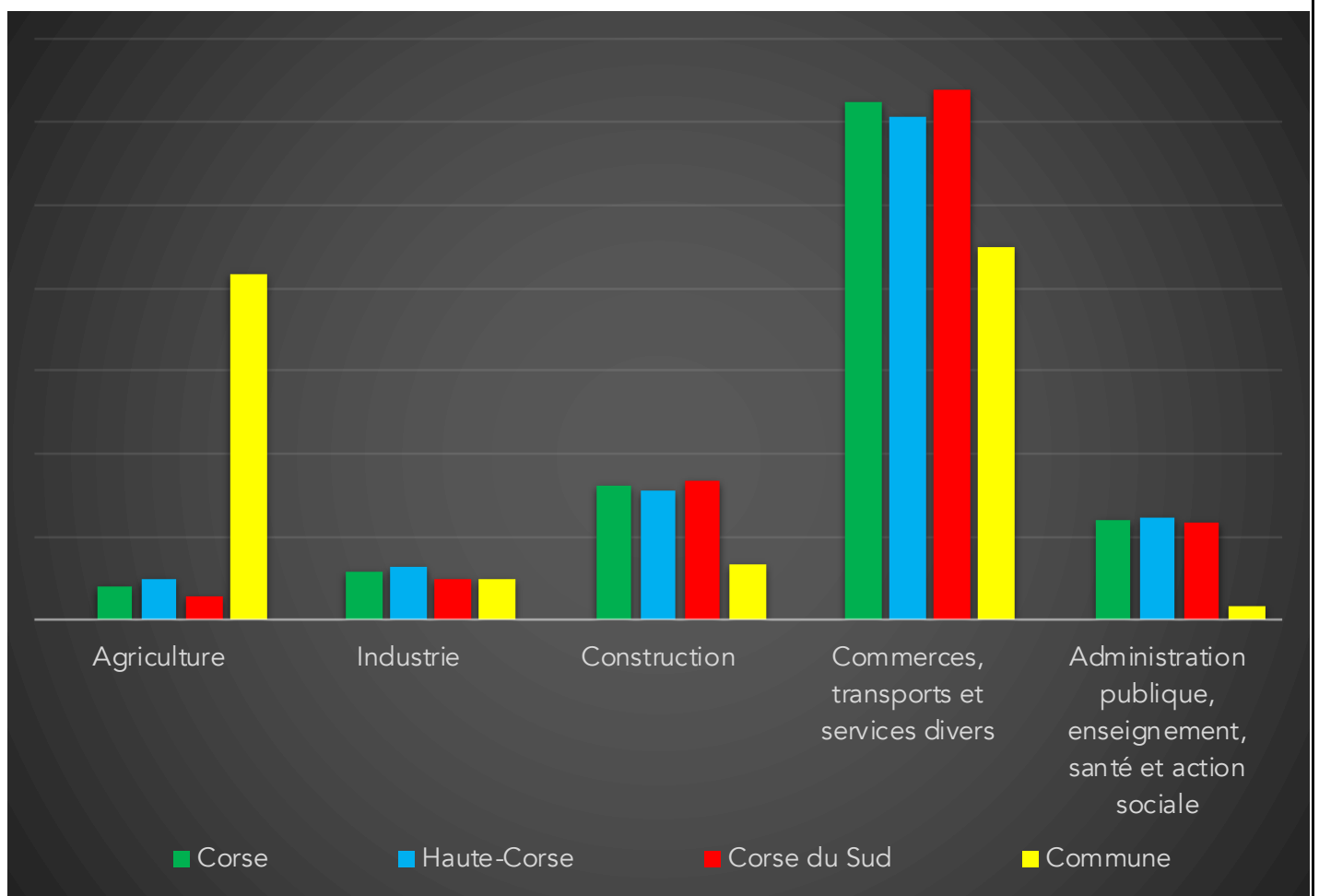
### Population par grandes tranches d'âges (Source INSEE)

	2007		2012		2017	
Ensemble	378	100,00%	429	100,00%	546	100,00%
0 à 14 ans	34	8,99%	37	8,62%	65	11,90%
15 à 29 ans	52	13,76%	50	11,66%	42	7,69%
30 à 44 ans	53	14,02%	68	15,85%	112	20,51%
45 à 59 ans	83	21,96%	94	21,91%	107	19,60%
60 à 74 ans	99	26,19%	109	25,41%	135	24,73%
75 ans ou plus	57	15,08%	71	16,55%	85	15,57%



Répartition des établissements actifs au 31/12/2015

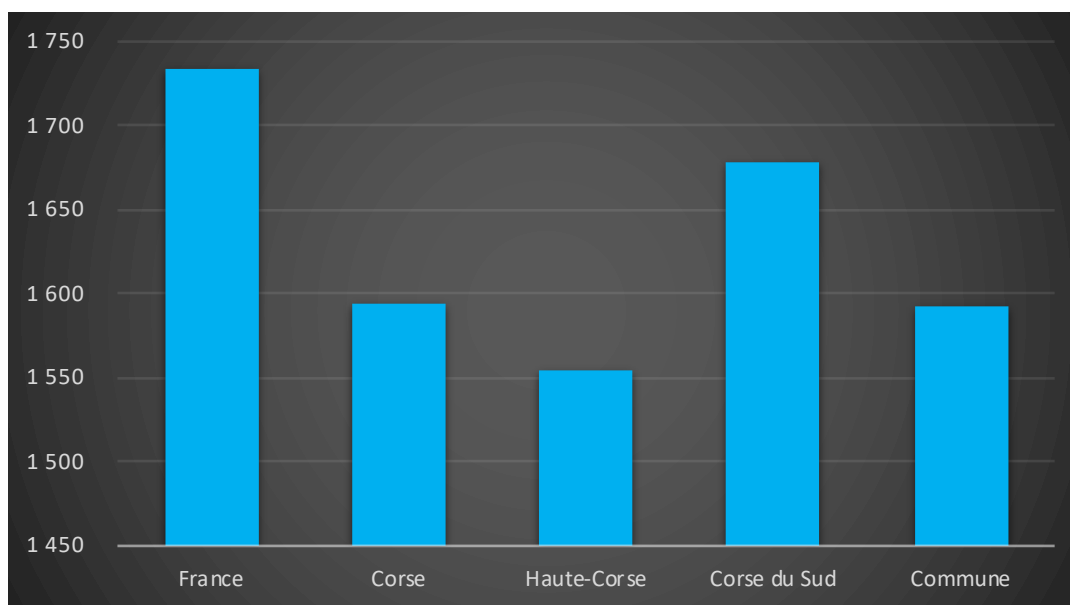
Désignation	Corse	Haute-Corse	Corse du Sud	Commune
Nbre d'établissement actifs	<b>46 635</b>	<b>23 919</b>	<b>22 716</b>	<b>60</b>
Agriculture	<b>3,90%</b>	<b>5,00%</b>	<b>2,80%</b>	<b>41,70%</b>
Industrie	<b>5,70%</b>	<b>6,50%</b>	<b>4,90%</b>	<b>5,00%</b>
Construction	<b>16,10%</b>	<b>15,60%</b>	<b>16,60%</b>	<b>6,70%</b>
Commerces, transports et services divers	<b>62,30%</b>	<b>60,70%</b>	<b>64,00%</b>	<b>45,00%</b>
Administration publique, enseignement, santé et action sociale	<b>11,90%</b>	<b>12,20%</b>	<b>11,60%</b>	<b>1,70%</b>



Comparaison du niveau de vie de la Commune avec le Département, la Région et la France

En € nets / UC / mois

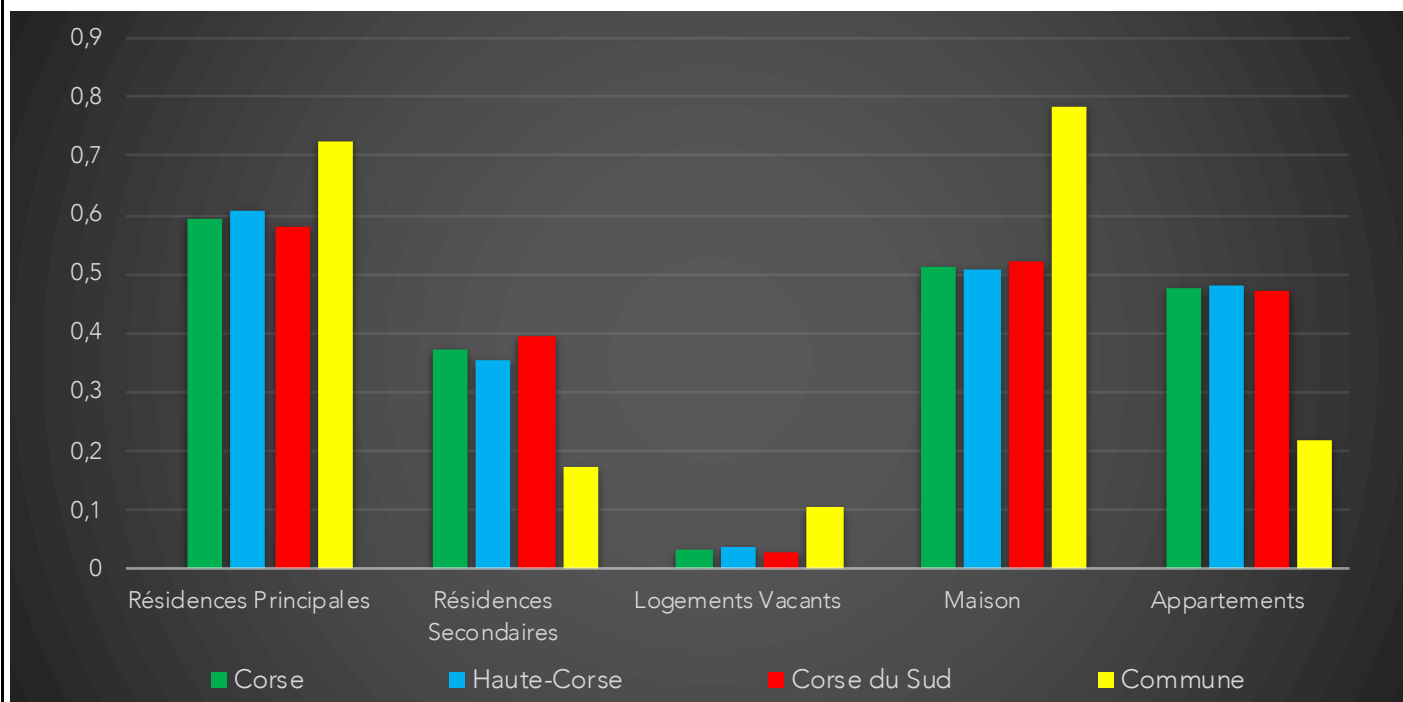
France	<b>1 734</b>		
Corse	<b>1 594</b>		
Haute-Corse	<b>1 555</b>		
Corse du Sud	<b>1 679</b>		
Commune	<b>1 593</b>	Sur 36 1717 communes, la commune se classe :	<b>21032</b>



Parc et le Marché immobilier de la Commune :

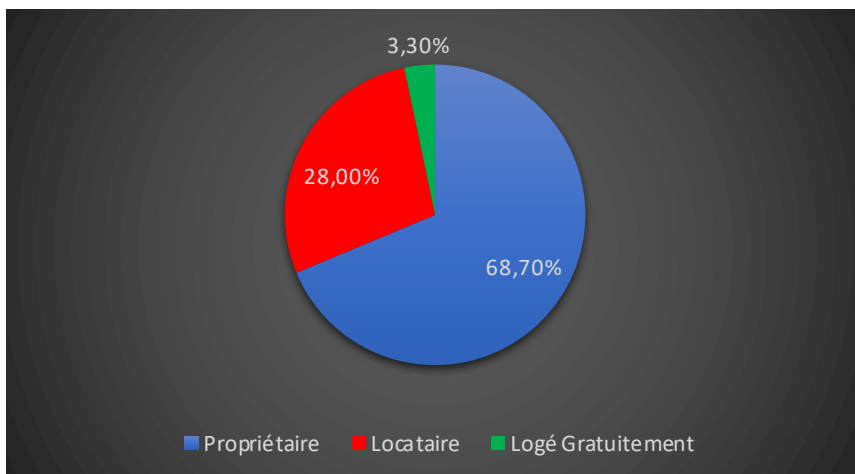
Statistiques sur la Commune et Comparaison avec le Territoire (Chiffre 2017, source INSEE)

Désignation	Corse	Haute-Corse	Corse du Sud	Commune
Nombre total de Logement	249 668	130 820	118 848	340
Résidences Principales	148 432	79 689	68 743	246
Résidences Secondaires	93 265	46 286	46 979	59
Logements Vacants	7 971	4 845	3 126	35
Maison	128 229	66 515	61 714	266
Appartements	118 887	62 811	56 076	74
Soit en %				
Résidences Principales	59,45%	60,91%	57,84%	72,35%
Résidences Secondaires	37,36%	35,38%	39,53%	17,35%
Logements Vacants	3,19%	3,70%	2,63%	10,29%
Maison	51,36%	50,84%	51,93%	78,24%
Appartements	47,62%	48,01%	47,18%	21,76%



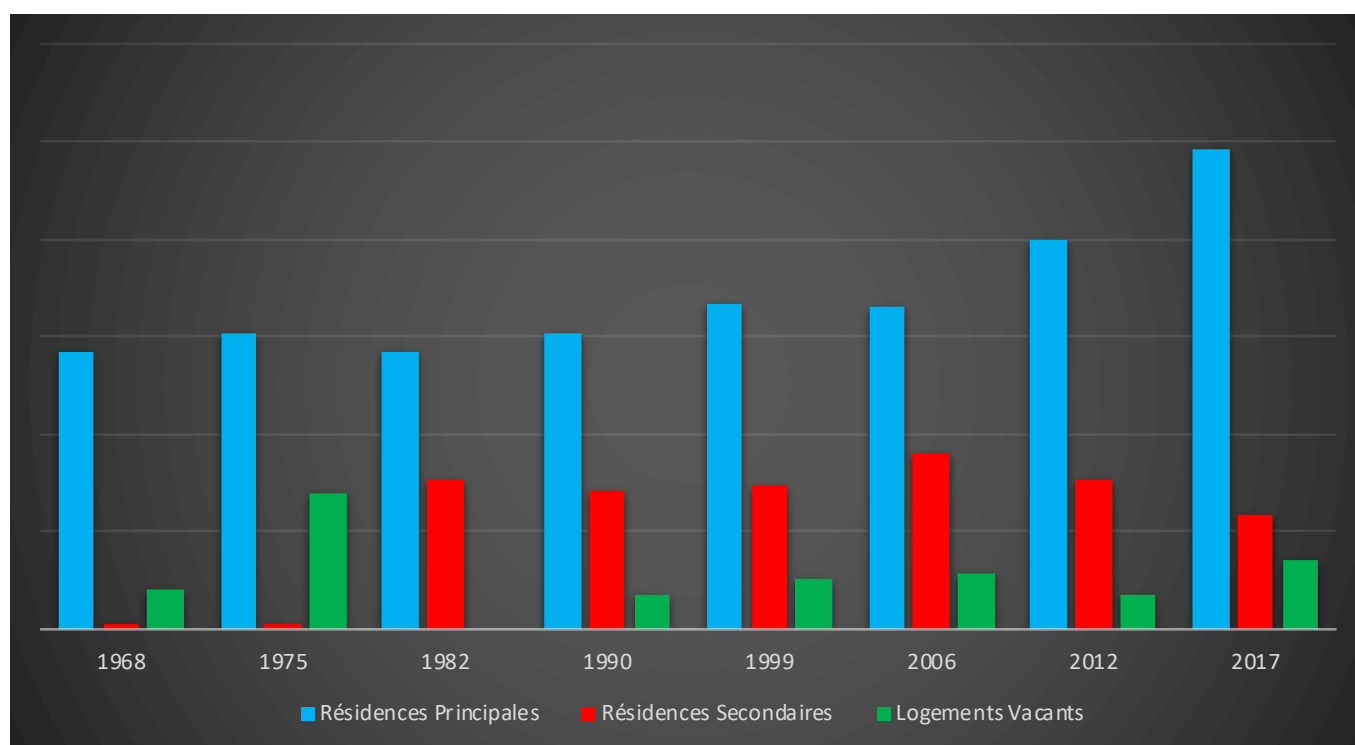
Résidences Principales selon le statut d'occupation (Chiffre 2017, source INSEE)

Propriétaire	68,70%
Locataire	28,00%
Logé Gratuitement	3,30%



Évolution du nombre de logements par catégorie sur la Commune

Année	Ensemble	Résidences Principales	Résidences Secondaires	Logements Vacants
1968	166	142	3	21
1975	224	152	3	69
1982	218	142	76	-
1990	240	152	71	17
1999	267	167	74	26
2006	283	165	90	28
2012	293	199	77	17
2017	340	246	59	35



### Les Chiffres de l'Immobilier sur la Commune

**Source DVI CEIF** (Données de Valeurs Immobilières, Chambre des Experts Immobiliers de France FNAIM) : Chiffres répertoriés sur toutes les ventes réellement constatées sur la Commune pendant les périodes mentionnées. Les données immobilières étant mis à jour tous les 6 mois ou parfois plus, en fonction de la date de publication à la conservation des hypothèques, certaines données concernant des périodes récentes peuvent donc être absentes.

Année	Prix (€/m <sup>2</sup> ) moyen par Type de bien	
	Maison	Appartement
2014	- €	479,30 €
2015	553,48 €	- €
2016	3 661,11 €	695,32 €
2017	1 736,41 €	505,50 €
2018	1 439,79 €	727,68 €
2019	- €	- €
2020	- €	- €

