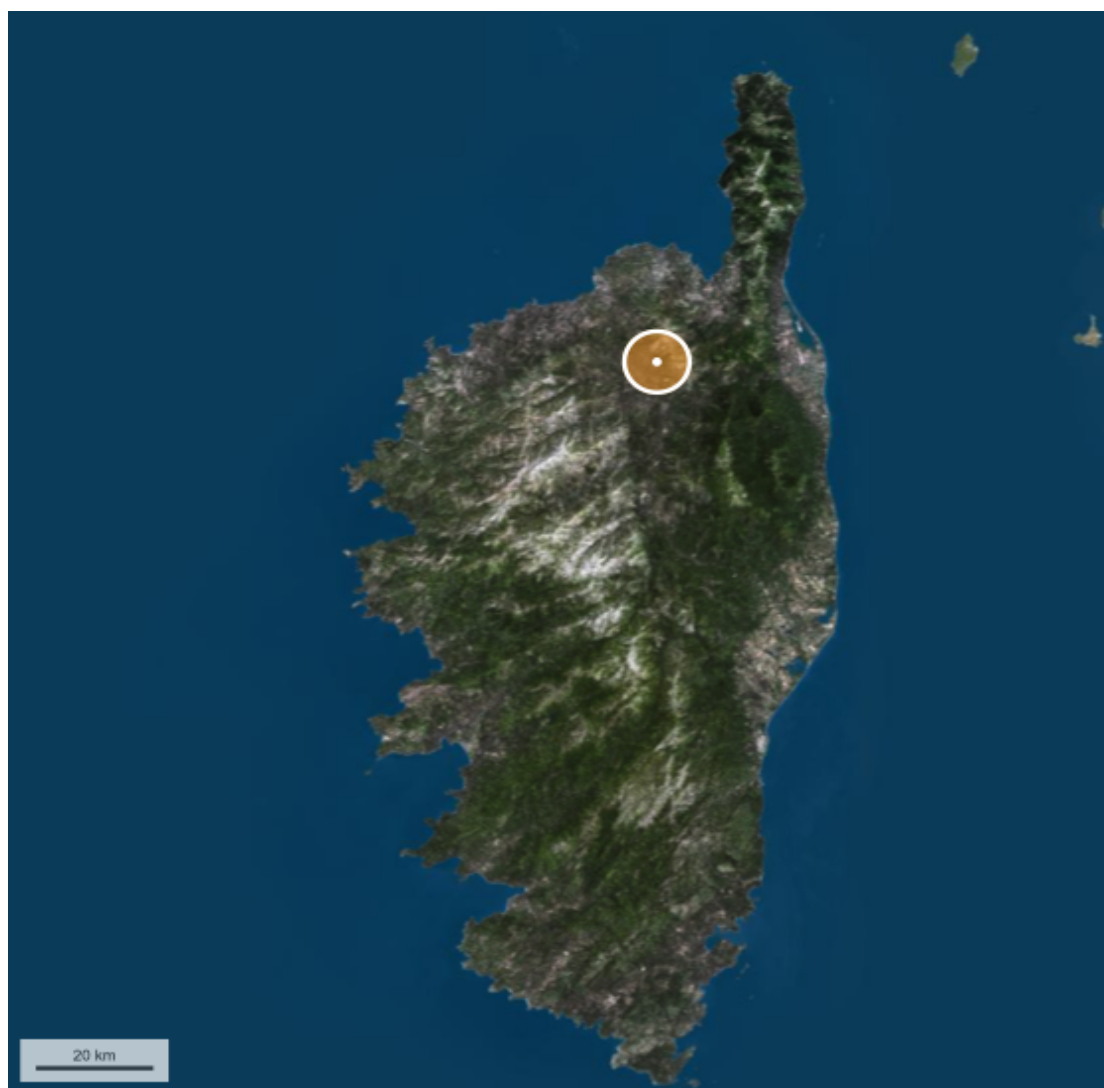




CORSE EXPERTISE
Immobilière & Foncière



Dossier Immobilier : PIETRALBA (Haute Corse)



Cabinet CORSE EXPERTISE IMMOBILIÈRE & FONCIÈRE

Ghjuvan'Santu LE MAO – EXPERT IMMOBILIER AGRÉÉ REV & TRV PAR TEGoVA – CEIF FNAIM – IFEI - EEFIC

www.corseexpertiseimmo.com

Tél : 04.95.35.00.20 / Mail : contact@corseexpertiseimmo.com

Siège Social : Avenue du 9 Septembre, Villa Achilli, 20 240 GHISONACCIA

Accréditation TEGoVA : REV (Recognised European Valuer) n° REV-FR/CEIF-FNAIM/2020/7 et TRV (TEGoVA Residential Valuer) n° TRV-FR/CEIF-FNAIM/2023/6

Membre de la Chambre des Experts Immobiliers de France FNAIM et de l'Institut Français de l'Expertise Immobilière

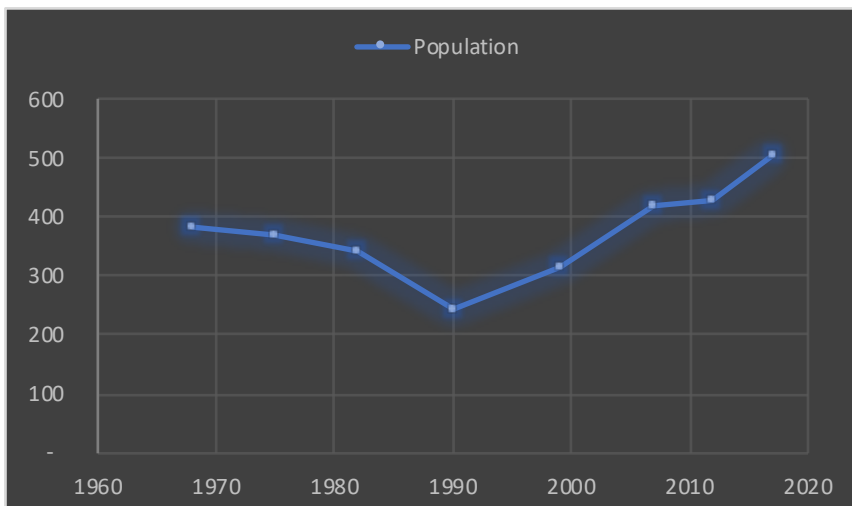
Membre de la Fédération Nationale des Experts et Experts de Justice Évaluateurs Fonciers, Immobiliers et Commerciaux

Contrat R.C.P. MMA IARD ° 120 145 975

R.C Bastia, Siret : 789 004 330 00013

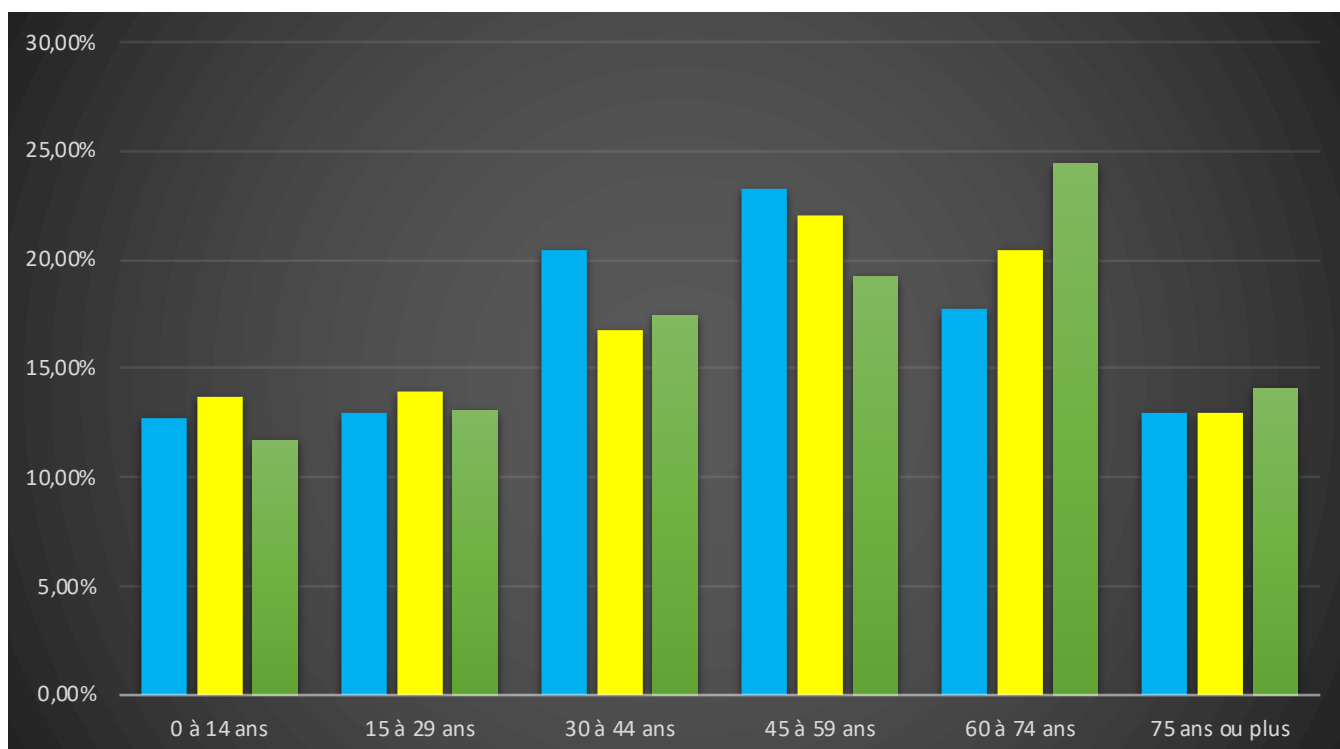
Évolution de la population sur la Commune (source INSEE)

Année	Population	Densité
1968	384	9,90
1975	368	9,40
1982	340	8,70
1990	244	6,30
1999	314	8,10
2007	417	10,70
2012	430	11,00
2017	504	12,90



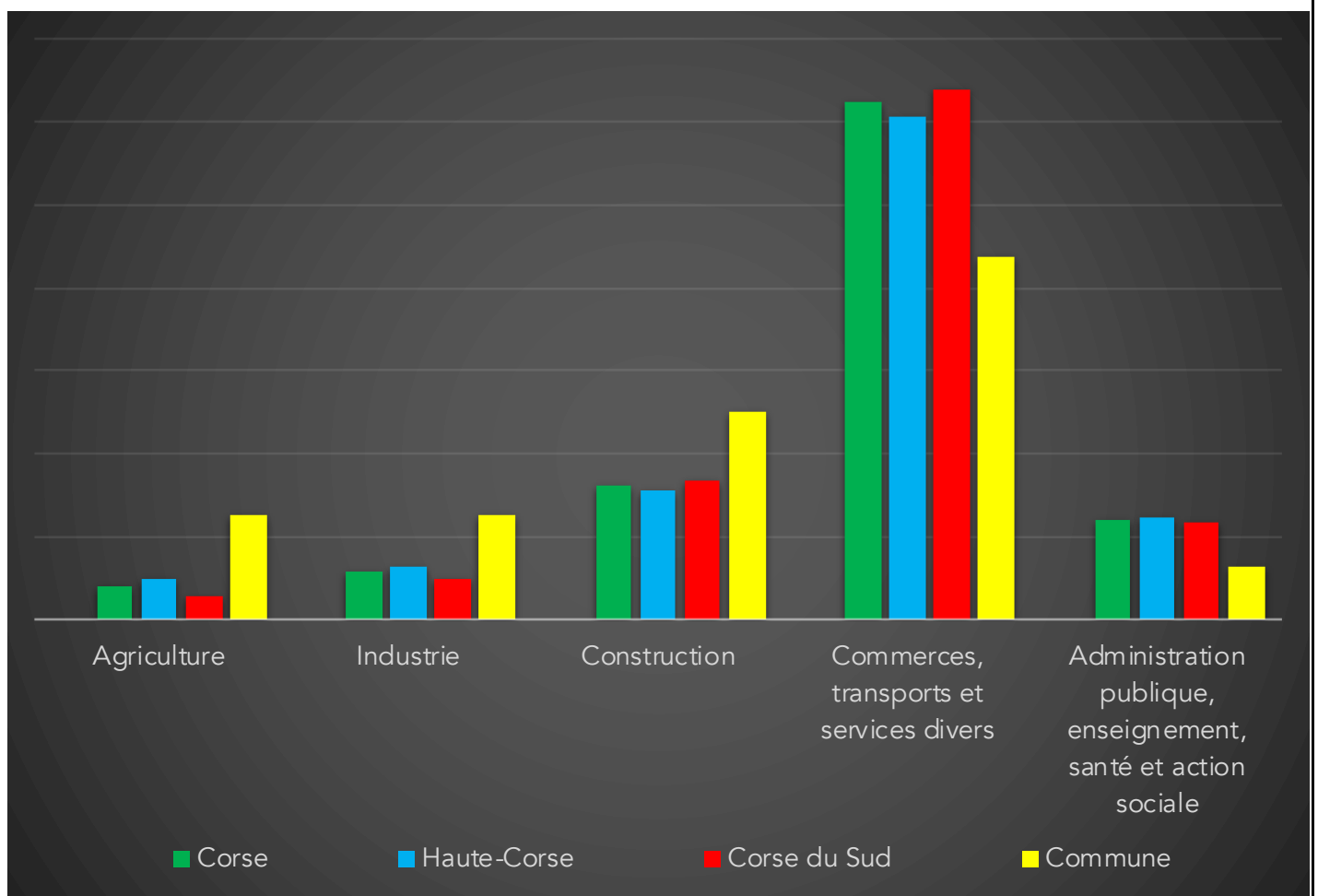
Population par grandes tranches d'âges (Source INSEE)

	2007		2012		2017	
Ensemble	417	100,00%	430	100,00%	504	100,00%
0 à 14 ans	53	12,71%	59	13,72%	59	11,71%
15 à 29 ans	54	12,95%	60	13,95%	66	13,10%
30 à 44 ans	85	20,38%	72	16,74%	88	17,46%
45 à 59 ans	97	23,26%	95	22,09%	97	19,25%
60 à 74 ans	74	17,75%	88	20,47%	123	24,40%
75 ans ou plus	54	12,95%	56	13,02%	71	14,09%



Répartition des établissements actifs au 31/12/2015

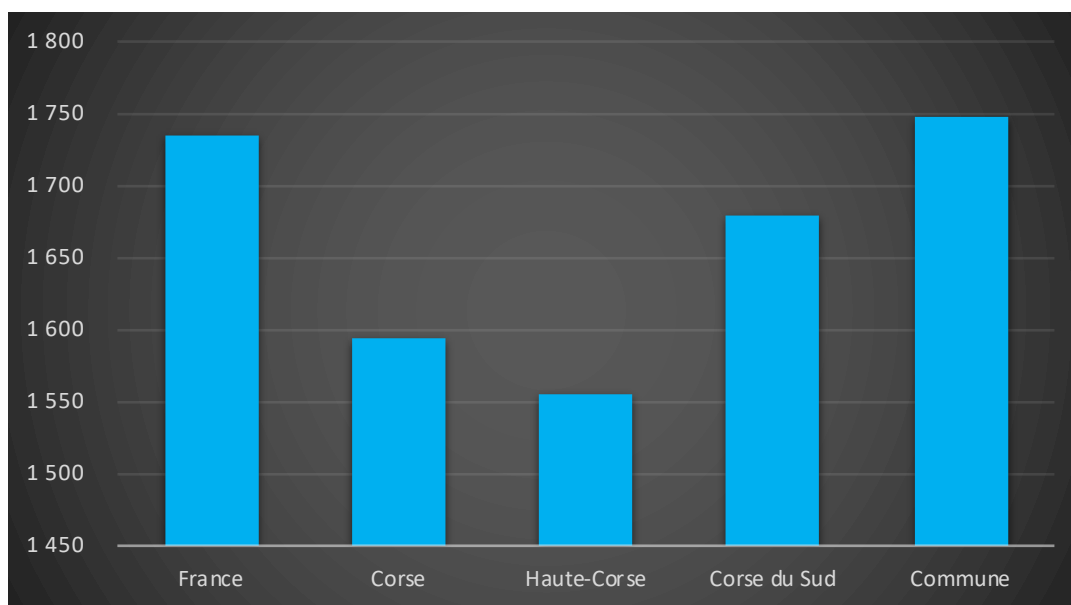
Désignation	Corse	Haute-Corse	Corse du Sud	Commune
Nbre d'établissement actifs	46 635	23 919	22 716	48
Agriculture	3,90%	5,00%	2,80%	12,50%
Industrie	5,70%	6,50%	4,90%	12,50%
Construction	16,10%	15,60%	16,60%	25,00%
Commerces, transports et services divers	62,30%	60,70%	64,00%	43,80%
Administration publique, enseignement, santé et action sociale	11,90%	12,20%	11,60%	6,30%



Comparaison du niveau de vie de la Commune avec le Département, la Région et la France

En € nets / UC / mois

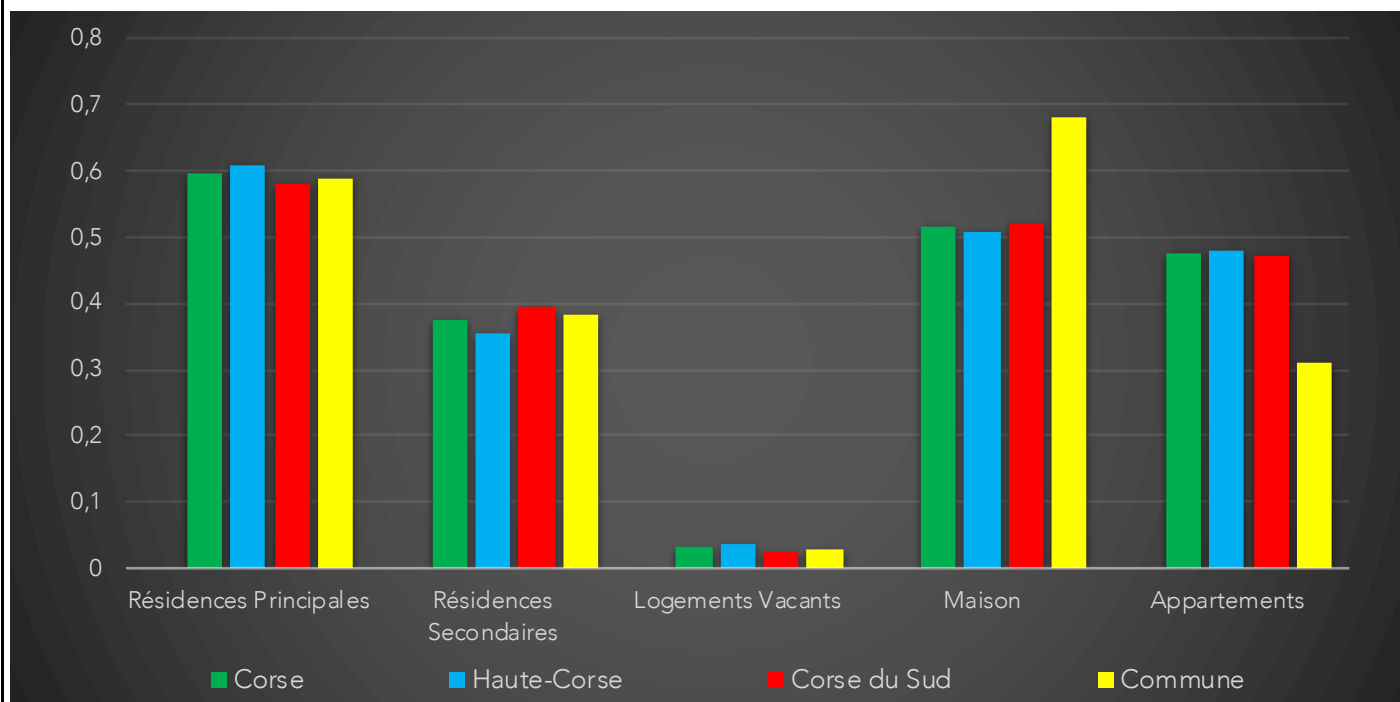
France	1 734		
Corse	1 594		
Haute-Corse	1 555		
Corse du Sud	1 679		
Commune	1 747	Sur 36 1717 communes, la commune se classe :	12766



Parc et le Marché immobilier de la Commune :

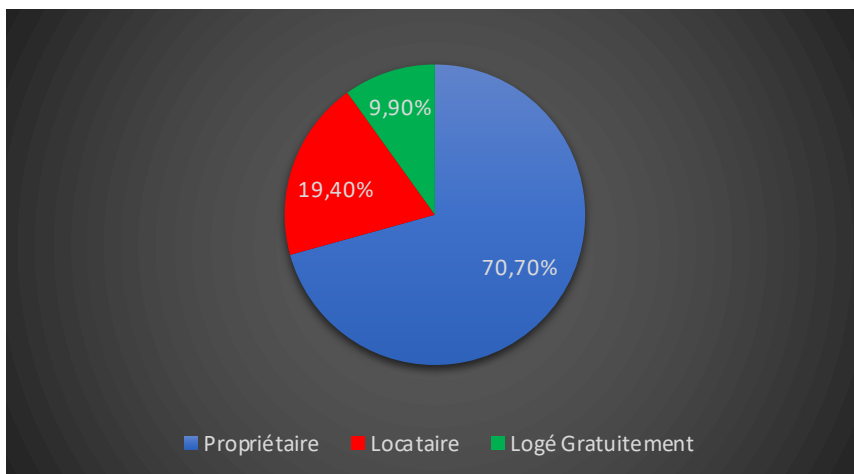
Statistiques sur la Commune et Comparaison avec le Territoire (Chiffre 2017, source INSEE)

Désignation	Corse	Haute-Corse	Corse du Sud	Commune
Nombre total de Logement	249 668	130 820	118 848	412
Résidences Principales	148 432	79 689	68 743	242
Résidences Secondaires	93 265	46 286	46 979	158
Logements Vacants	7 971	4 845	3 126	12
Maison	128 229	66 515	61 714	281
Appartements	118 887	62 811	56 076	128
Soit en %				
Résidences Principales	59,45%	60,91%	57,84%	58,74%
Résidences Secondaires	37,36%	35,38%	39,53%	38,35%
Logements Vacants	3,19%	3,70%	2,63%	2,91%
Maison	51,36%	50,84%	51,93%	68,20%
Appartements	47,62%	48,01%	47,18%	31,07%



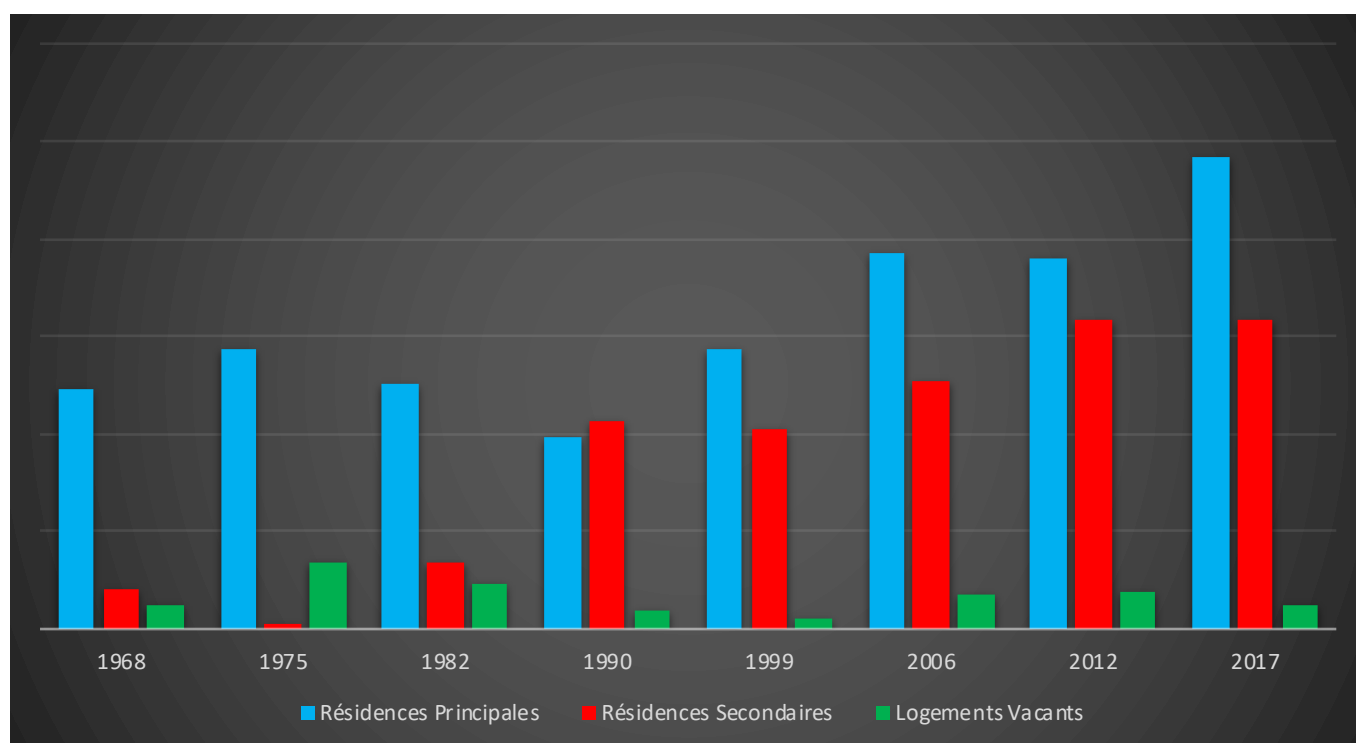
Résidences Principales selon le statut d'occupation (Chiffre 2017, source INSEE)

Propriétaire	70,70%
Locataire	19,40%
Logé Gratuitement	9,90%



Évolution du nombre de logements par catégorie sur la Commune

Année	Ensemble	Résidences Principales	Résidences Secondaires	Logements Vacants
1968	156	123	21	12
1975	180	143	3	34
1982	182	125	34	23
1990	214	99	106	9
1999	251	144	102	5
2006	337	193	127	17
2012	367	190	158	19
2017	412	242	158	12



Les Chiffres de l'Immobilier sur la Commune

Source DVI CEIF (Données de Valeurs Immobilières, Chambre des Experts Immobiliers de France FNAIM) : Chiffres répertoriés sur toutes les ventes réellement constatées sur la Commune pendant les périodes mentionnées. Les données immobilières étant mis à jour tous les 6 mois ou parfois plus, en fonction de la date de publication à la conservation des hypothèques, certaines données concernant des périodes récentes peuvent donc être absentes.

Année	Prix (€/m ²) moyen par Type de bien	
	Maison	Appartement
2014	1 818,18 €	- €
2015	2 600,00 €	251,22 €
2016	- €	1 670,64 €
2017	- €	879,20 €
2018	1 522,22 €	1 146,28 €
2019	- €	- €
2020	- €	- €

