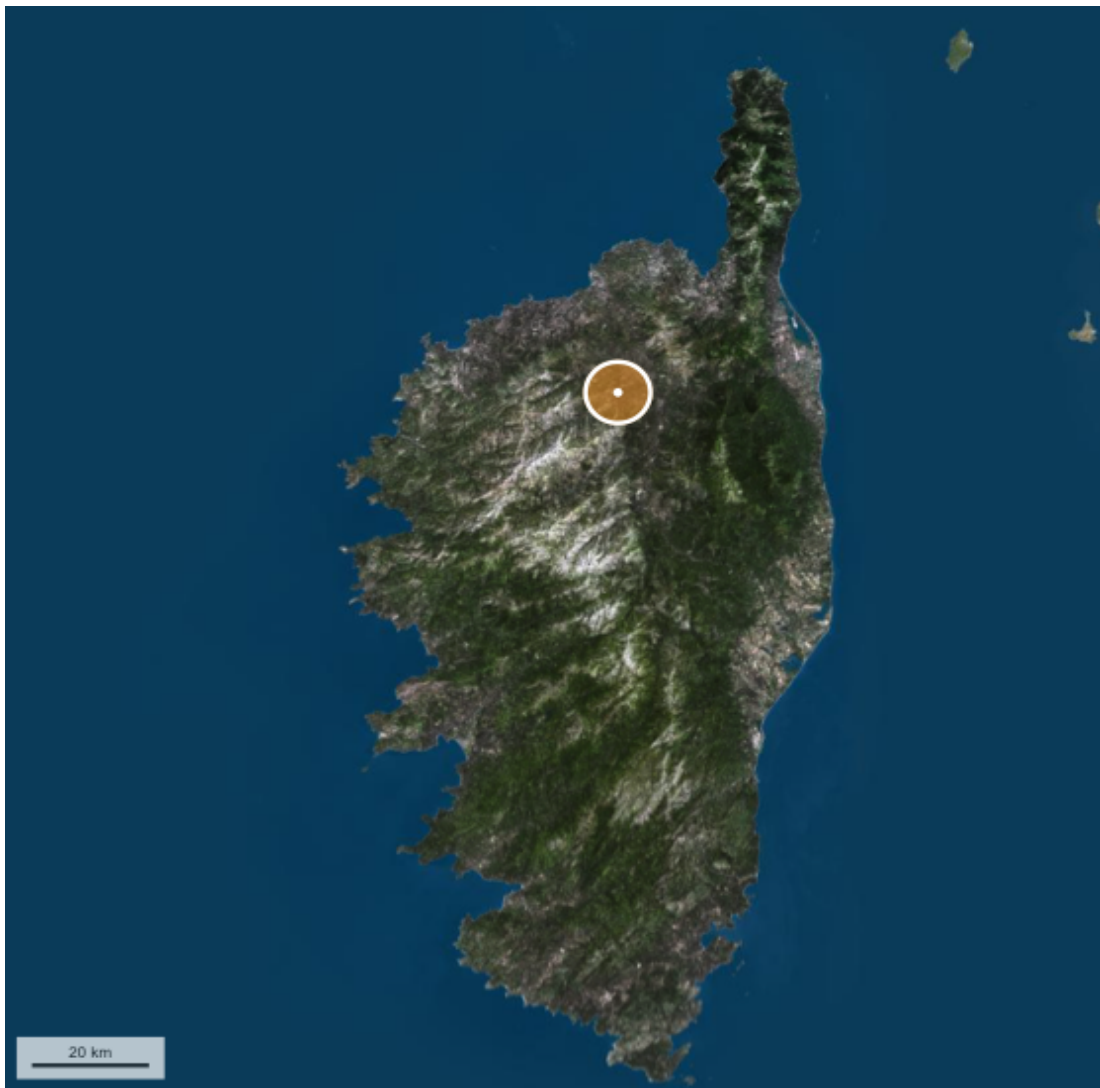




**CORSE EXPERTISE**  
*Immobilière & Foncière*



## Dossier Immobilier : MOLTIFAO (Haute Corse)



**Cabinet CORSE EXPERTISE IMMOBILIÈRE & FONCIÈRE**

**Ghjuvan'Santu LE MAO – EXPERT IMMOBILIER AGRÉÉ REV & TRV PAR TEGoVA – CEIF FNAIM – IFEI - EEFIC**

[www.corseexpertiseimmo.com](http://www.corseexpertiseimmo.com)

Tél : 04.95.35.00.20 / Mail : [contact@corseexpertiseimmo.com](mailto:contact@corseexpertiseimmo.com)

Siège Social : Avenue du 9 Septembre, Villa Achilli, 20 240 GHISONACCIA

Accréditation TEGoVA : REV (Recognised European Valuer) n° REV-FR/CEIF-FNAIM/2020/7 et TRV (TEGoVA Residential Valuer) n° TRV-FR/CEIF-FNAIM/2023/6

Membre de la Chambre des Experts Immobiliers de France FNAIM et de l'Institut Français de l'Expertise Immobilière

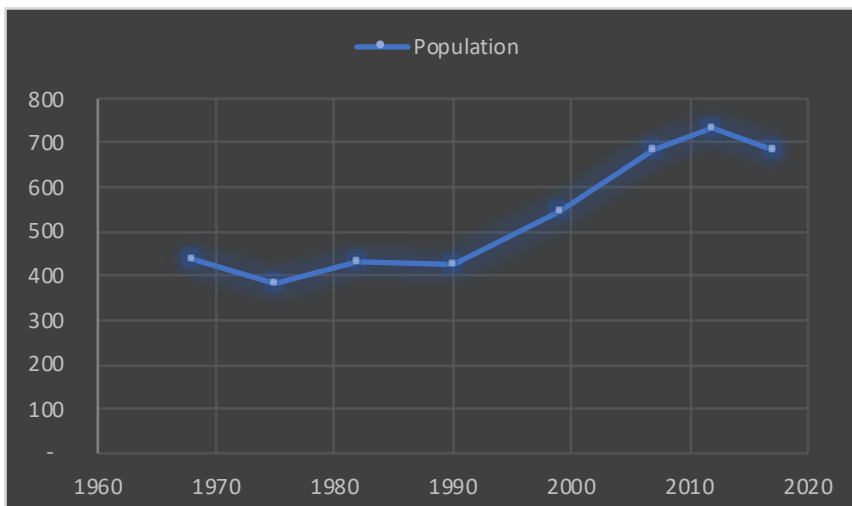
Membre de la Fédération Nationale des Experts et Experts de Justice Évaluateurs Fonciers, Immobiliers et Commerciaux

Contrat R.C.P. MMA IARD ° 120 145 975

R.C Bastia, Siret : 789 004 330 00013

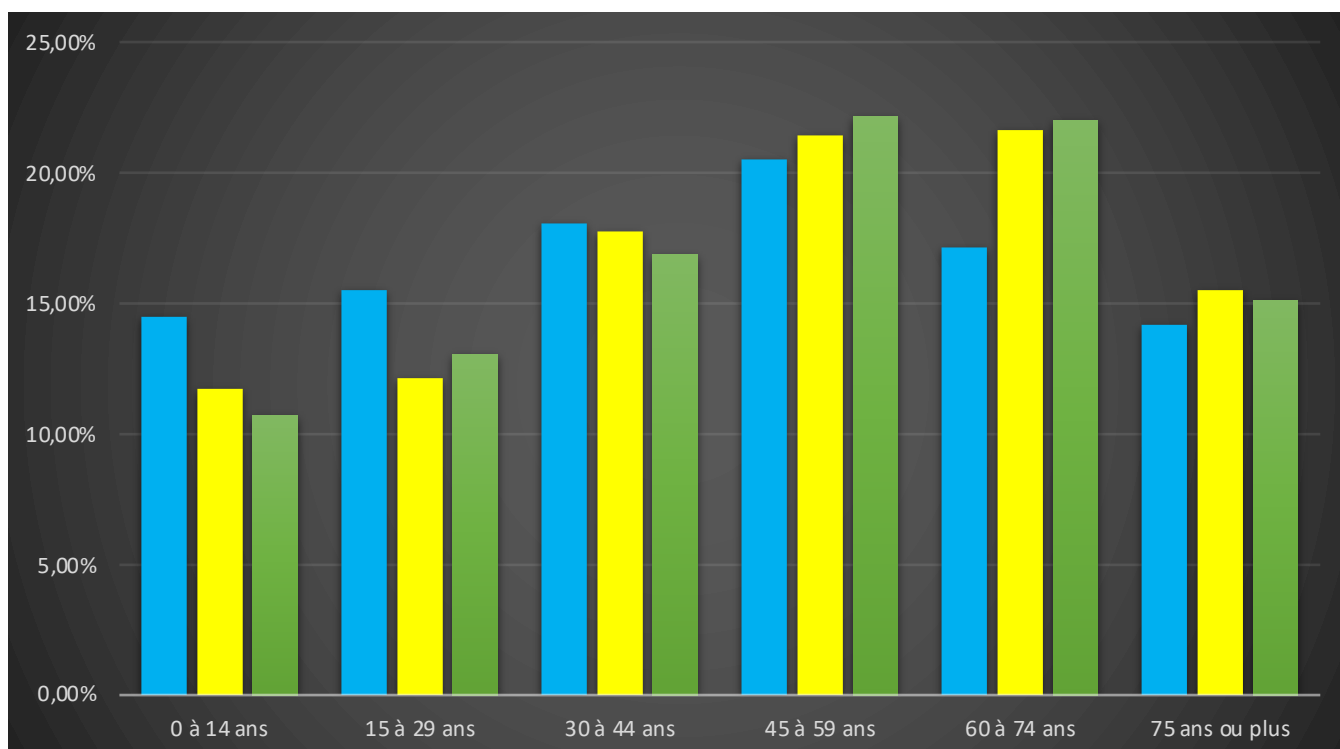
### Évolution de la population sur la Commune (source INSEE)

Année	Population	Densité
1968	437	7,90
1975	383	6,90
1982	434	7,90
1990	427	7,70
1999	549	9,90
2007	682	12,40
2012	734	13,30
2017	682	12,40



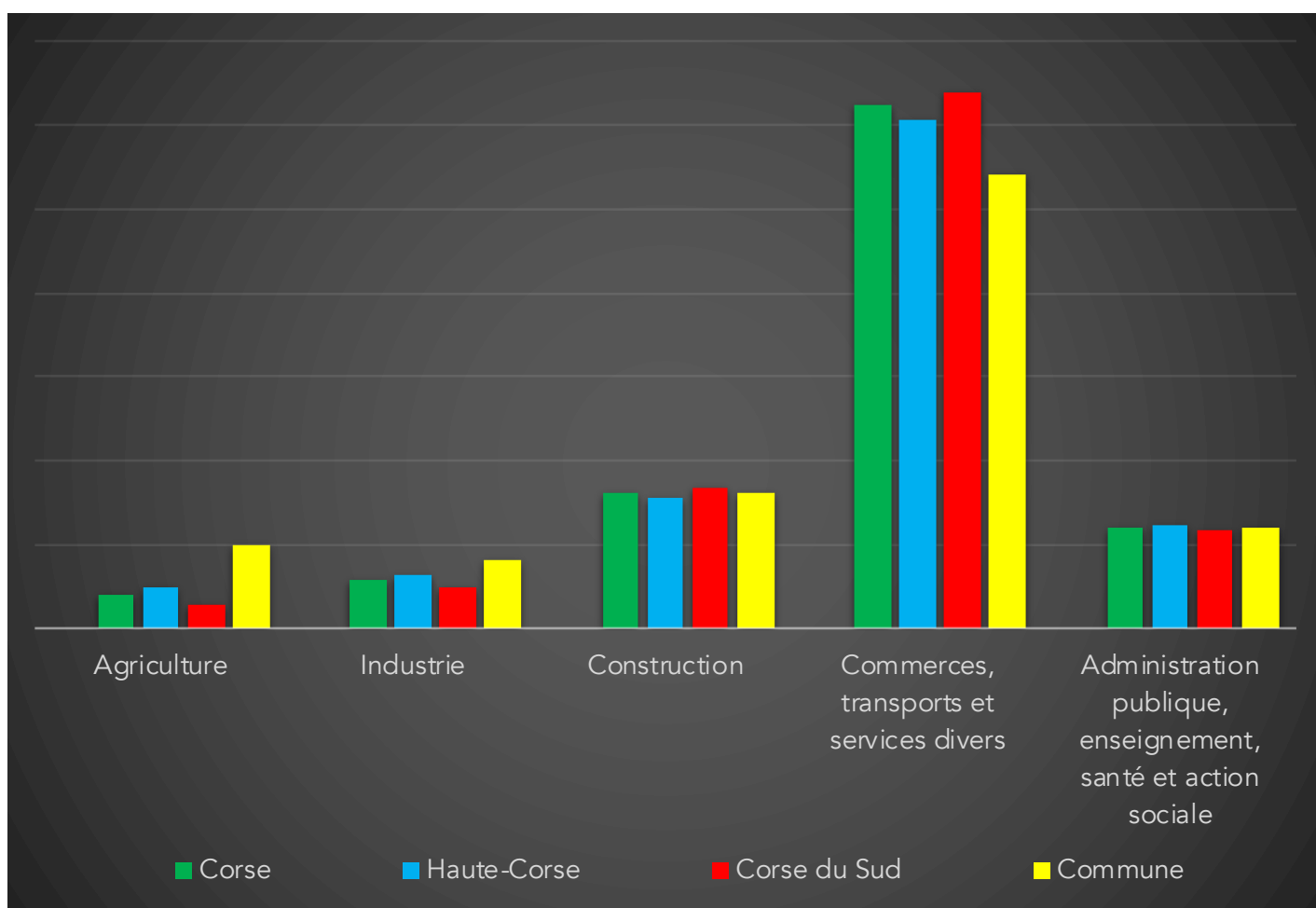
### Population par grandes tranches d'âges (Source INSEE)

	2007		2012		2017	
Ensemble	682	100,00%	734	100,00%	682	100,00%
0 à 14 ans	99	14,52%	86	11,72%	73	10,70%
15 à 29 ans	106	15,54%	89	12,13%	89	13,05%
30 à 44 ans	123	18,04%	130	17,71%	115	16,86%
45 à 59 ans	140	20,53%	157	21,39%	151	22,14%
60 à 74 ans	117	17,16%	159	21,66%	150	21,99%
75 ans ou plus	97	14,22%	114	15,53%	103	15,10%



Répartition des établissements actifs au 31/12/2015

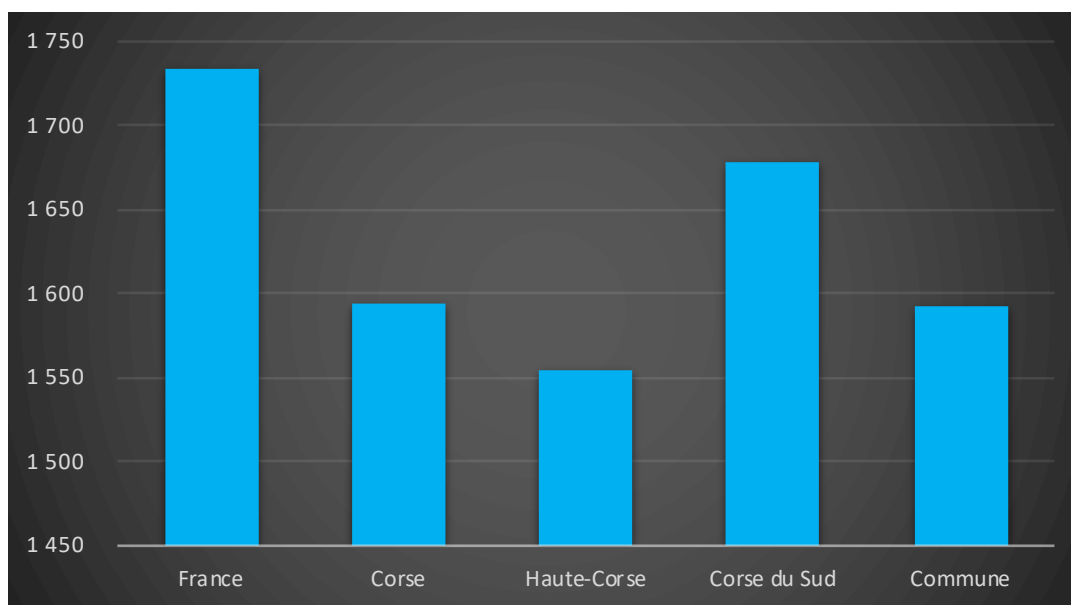
Désignation	Corse	Haute-Corse	Corse du Sud	Commune
Nbre d'établissement actifs	<b>46 635</b>	<b>23 919</b>	<b>22 716</b>	<b>50</b>
Agriculture	<b>3,90%</b>	<b>5,00%</b>	<b>2,80%</b>	<b>10,00%</b>
Industrie	<b>5,70%</b>	<b>6,50%</b>	<b>4,90%</b>	<b>8,00%</b>
Construction	<b>16,10%</b>	<b>15,60%</b>	<b>16,60%</b>	<b>16,00%</b>
Commerces, transports et services divers	<b>62,30%</b>	<b>60,70%</b>	<b>64,00%</b>	<b>54,00%</b>
Administration publique, enseignement, santé et action sociale	<b>11,90%</b>	<b>12,20%</b>	<b>11,60%</b>	<b>12,00%</b>



Comparaison du niveau de vie de la Commune avec le Département, la Région et la France

En € nets / UC / mois

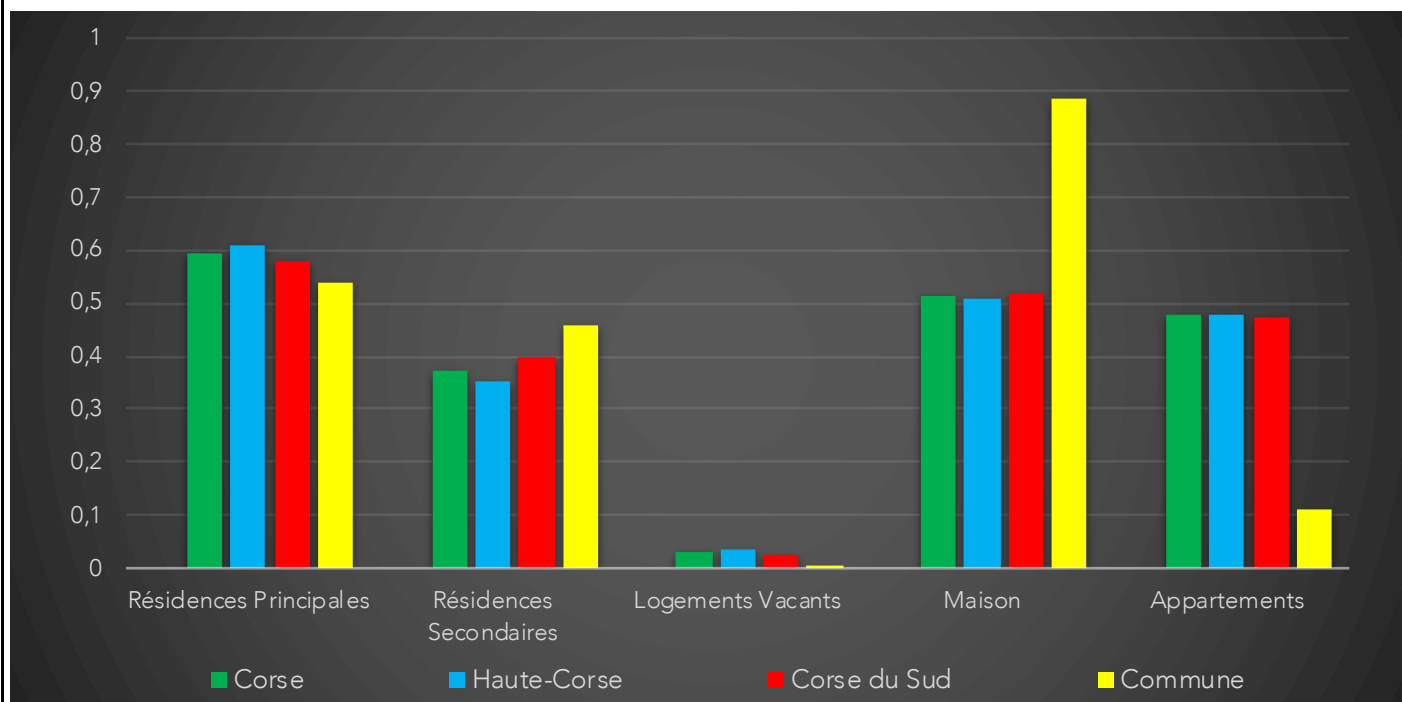
France	<b>1 734</b>		
Corse	<b>1 594</b>		
Haute-Corse	<b>1 555</b>		
Corse du Sud	<b>1 679</b>		
Commune	<b>1 592</b>	Sur 36 1717 communes, la commune se classe :	<b>21066</b>



Parc et le Marché immobilier de la Commune :

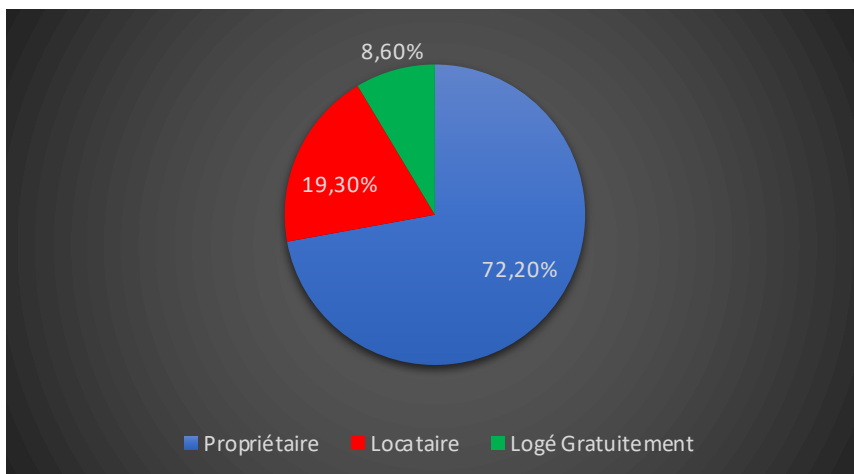
Statistiques sur la Commune et Comparaison avec le Territoire (Chiffre 2017, source INSEE)

Désignation	Corse	Haute-Corse	Corse du Sud	Commune
Nombre total de Logement	249 668	130 820	118 848	590
Résidences Principales	148 432	79 689	68 743	317
Résidences Secondaires	93 265	46 286	46 979	271
Logements Vacants	7 971	4 845	3 126	1
Maison	128 229	66 515	61 714	524
Appartements	118 887	62 811	56 076	66
Soit en %				
Résidences Principales	59,45%	60,91%	57,84%	53,73%
Résidences Secondaires	37,36%	35,38%	39,53%	45,93%
Logements Vacants	3,19%	3,70%	2,63%	0,17%
Maison	51,36%	50,84%	51,93%	88,81%
Appartements	47,62%	48,01%	47,18%	11,19%



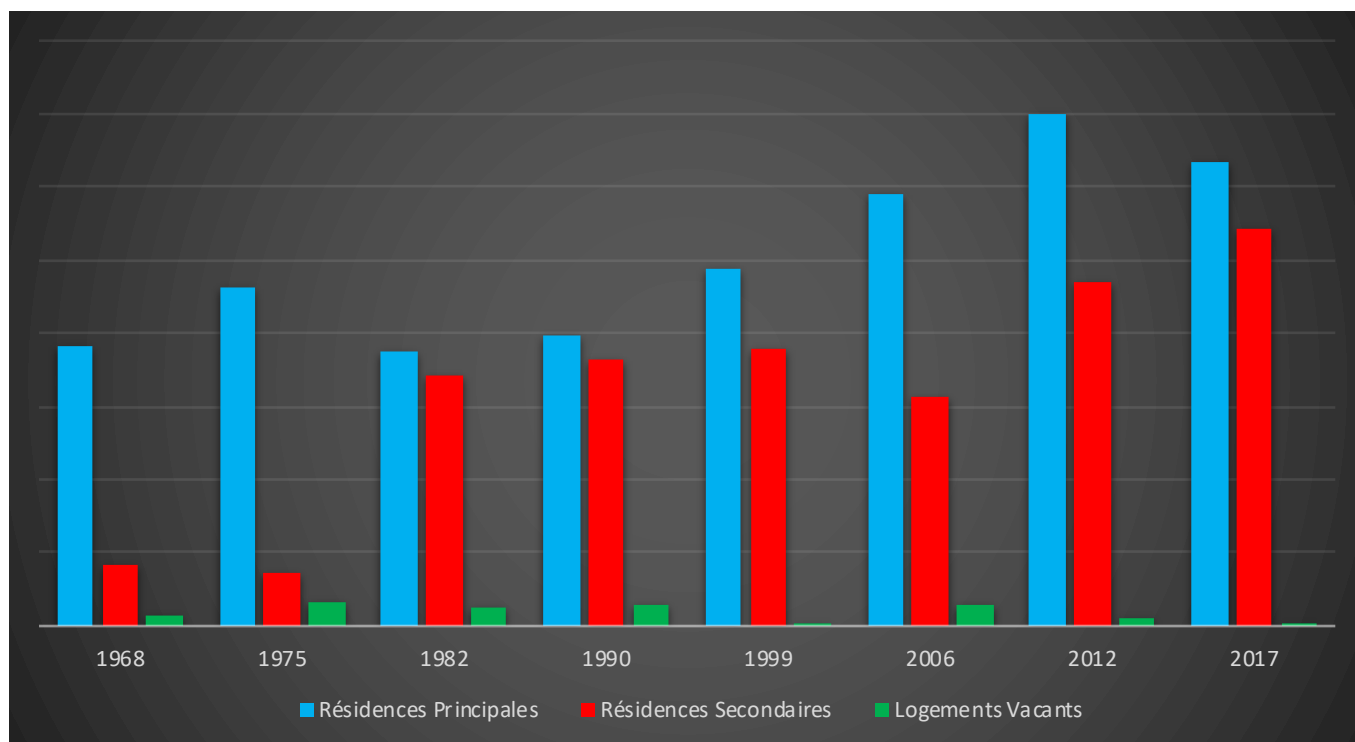
Résidences Principales selon le statut d'occupation (Chiffre 2017, source INSEE)

Propriétaire	72,20%
Locataire	19,30%
Logé Gratuitement	8,60%



Évolution du nombre de logements par catégorie sur la Commune

Année	Ensemble	Résidences Principales	Résidences Secondaires	Logements Vacants
1968	241	192	41	8
1975	284	231	36	17
1982	372	188	171	13
1990	396	199	182	15
1999	435	245	189	1
2006	467	296	156	14
2012	591	350	235	6
2017	590	317	271	1



### Les Chiffres de l'Immobilier sur la Commune

**Source DVI CEIF** (Données de Valeurs Immobilières, Chambre des Experts Immobiliers de France FNAIM) : Chiffres répertoriés sur toutes les ventes réellement constatées sur la Commune pendant les périodes mentionnées. Les données immobilières étant mis à jour tous les 6 mois ou parfois plus, en fonction de la date de publication à la conservation des hypothèques, certaines données concernant des périodes récentes peuvent donc être absentes.

Année	Prix (€/m <sup>2</sup> ) moyen par Type de bien	
	Maison	Appartement
2014	1 663,99 €	611,80 €
2015	1 652,17 €	1 203,70 €
2016	1 960,15 €	1 842,11 €
2017	3 495,63 €	766,67 €
2018	757,28 €	- €
2019	- €	- €
2020	- €	- €

